

Link do produktu: <https://autolakier.pl/tasma-przezroczysta-20x10-cm-do-naklejania-emblematow-logo-auta-644-p-4037.html>

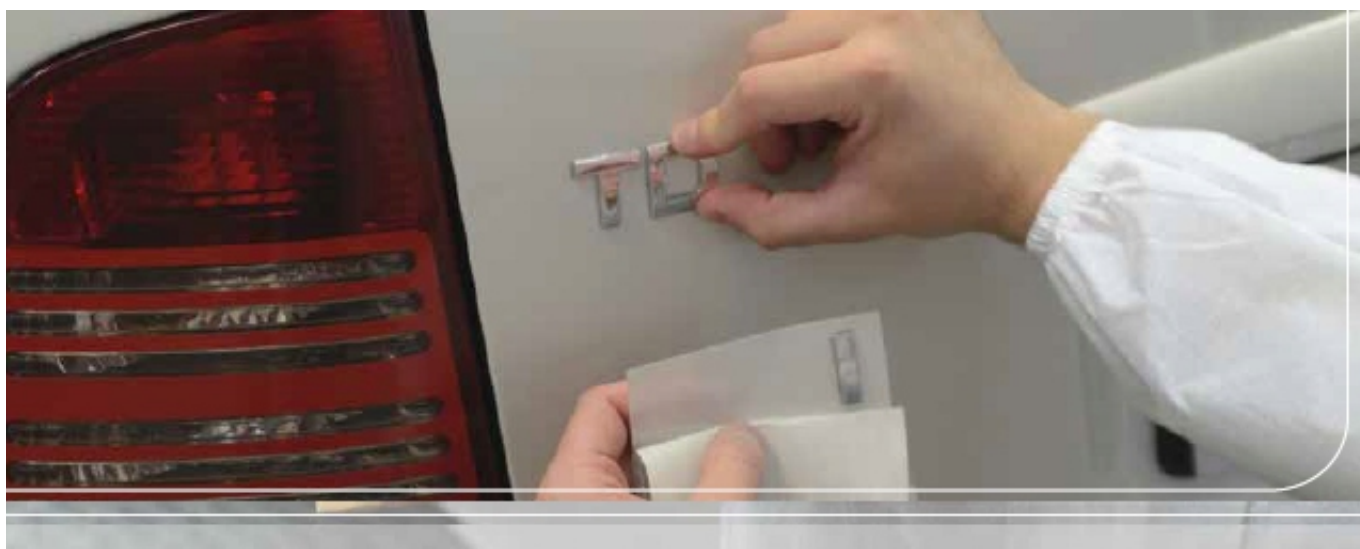


TAŚMA przezroczysta 20x10 cm do naklejania EMBLEMATÓW logo AUTA 644

Cena brutto	8,91 zł
Cena netto	7,25 zł
Kod EAN	840553083293
Liczba sztuk	1
Średnica	0.02
Długość	20
Numer katalogowy części	840553083293
Szerokość produktu	10
Marka	bez marki
Waga produktu z opakowaniem jednostkowym	0.1
EAN (GTIN)	840553083293

Opis produktu





• Taśma do emblematów Emblem Tape

Emblem Tape to uniwersalna przezroczysta taśma akrylowa umożliwiająca przyklejanie emblematów oraz logo do powierzchni karoserii. Zastosowany klej akrylowy gwarantuje trwałość przyklejenia oraz odporność na działanie czynników atmosferycznych.

Instrukcja aplikacji:

1. Odłuszczyć emblemat i nadwozie samochodu za pomocą zmywacza
2. Usunąć warstwę ochronną z arkusza taśmy.
3. Na arkusz klejący położyć odwrócony emblemat i równomiernie przycisnąć go do powierzchni; (opcjonalnie można następnie oderwać emblemat i ponownie go przykleić do arkusza, co podwyższy przyczepność)
4. Nałożyć emblemat na nadwozie samochodu.
5. Mocno przycisnąć emblemat, równomiernie na całej długości.

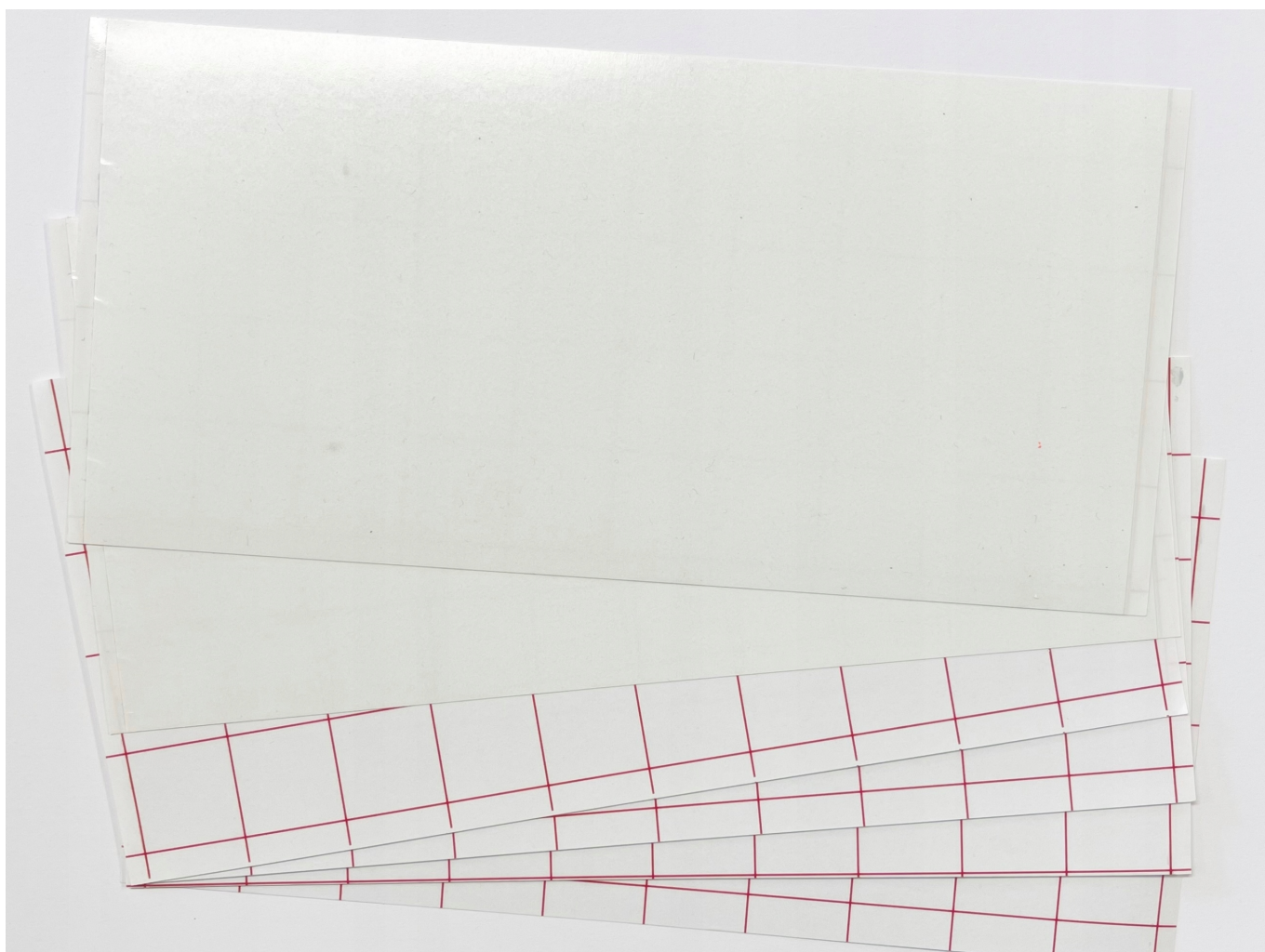
Zalety:

- szybka i łatwa aplikacja
- odporność na mycie w myjni samochodowej.
- bardzo dobra odporność na promieniowanie UV
- bardzo dobra odporność na wilgoć
- odporność termiczna od - 40°C do +90°C

Docelowy poziom wytrzymałości osiągnany jest po upływie 24 godzin.

Wymiar arkusza:
100 mm x 200 mm





Aukcja dotyczy

1 sztuki arkusza taśmy o wymiarze

100 mm x 200 mm

Całe opakowanie zawiera 10 sztuk arkuszy taśm o wymiarach 100 x 200 mm



Grubość naniesionej taśmy między emblematem, a samochodem jest znikoma.

Naklejone tak emblematy wyglądają jak oryginalne.

Nie widać połączenia jak w przypadku użycia standardowych taśm dwustronnych.

Na zdjęciu poniżej widać w górnej części kawałek odklejonej taśmy.

Wygląda jak kawałek folii!

UWAGA - PRZED UŻYCIEM ZALECAMY PODGRZAĆ TAŚMĘ ORAZ NAKLEJANE EMBLEMATY (np na kaloryferze).

Ciepły klej dużo lepiej przylega do emblematów, jak i karoserii.





