

Dane aktualne na dzień: 19-04-2026 01:21

Link do produktu: <https://autolakier.pl/ral-4004-bordowy-farba-olejna-alkidowa-polysk-jednoskladnikowa-783-p-1554.html>



RAL 4004 bordowy FARBA olejna ALKIDOWA POŁYSK jednoskładnikowa 783

Cena brutto	82,80 zł
Cena netto	67,32 zł
Kod EAN	8713707405277
Rodzaj	akrylowe
EAN (GTIN)	8713707405277
Producent	Gravihel
Opakowanie	Brak informacji
Numer katalogowy producenta	8713707405277
Pojemność opakowania	1000

Opis produktu



LAKIER ALKIDOWY

GRAVIHEL HELIOS

WYSOKI POŁYSK

BURACZKOWY

KOLOR RAL 4004

BORDEAUXVIOLETT

Jednoskładnikowa, szybkoschnąca wierzchnia powłoka stosowana do ochrony maszyn rolniczych i budowlanych, pojazdów szynowych, konstrukcji stalowych oraz do procesu przemysłowego lakierowania innych powierzchni stalowych, bram, płotów itp., wymagającego szybkiego suszenia.

Farby alkidowe to jedne z najpopularniejszych i najchętniej kupowanych substancji, które znajdują zastosowanie w pracach malarskich na zewnątrz oraz wewnątrz budynków.

Ich główny składnik to żywica alkidowa oraz olej, który nadaje farbie trwałość oraz charakterystyczny połysk.

LAKIER PRODUKOWANY JEST NA BIEŻĄCO.

POSIADA GWARANCJĘ JAKOŚCI PRODUCENTA.

TERMIN PRZYDATNOŚCI DO UŻYCIA - MINIMUM 1 ROK OD DATY ZAKUPU

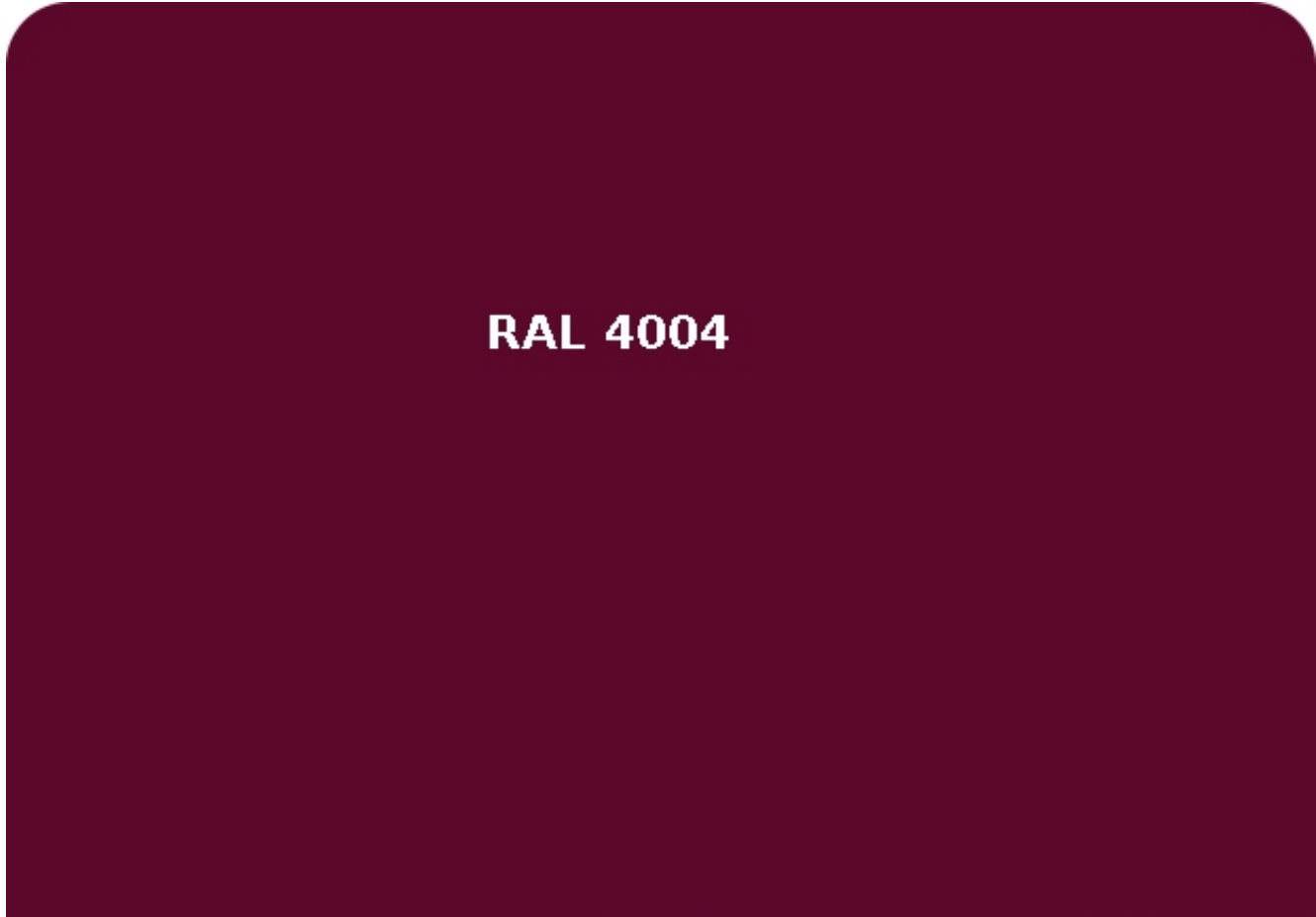
Aukcja dotyczy 1000 ml - 1 litra lakieru.

UWAGA

Odcień lakieru jest powtarzalny.

Przedstawiony z lewej strony wzornik, nie zawsze odpowiada odcieniowi lakieru RAL i może nawet znacznie odbiegać od zamawianego koloru. Spowodowane to jest ustawieniami monitora, karty graficznej, własnymi ustawieniami itp.

W celu weryfikacji prosimy o sprawdzenie w jakiegokolwiek wyszukiwarce jak wygląda dany kolor RAL w rzeczywistości. Na zdjęciu poniżej staraliśmy się pokazać jak najbardziej zbliżony odcień koloru.



RAL 4004

Hex: #5C082B

buraczkowy

Barwy.net



GraviHEL to profesjonalny system wiążący do mieszanin dla drobnego rzemiosła, składający się z 23 uniwersalnych past (3 aluminiowych) i obecnie 15 różnych środków wiążących. System umożliwia mieszanie ponad 8350 odcieni o różnych właściwościach (wzory RAL, RAL design, NCS, Afnor, British Standard i Mobifleet (do pojazdów komercyjnych)).

Produkty GraviHEL wyróżniają się doskonałą siłą krycia, pasty GraviHEL są mocno skoncentrowane.

ALKID GRAVIHEL jest jednokomponentowym lakierem na bazie TWARDYCH żywic ALKYD TOPCOAT 201 GLOSS najwyższej jakości o niskiej zawartości składników lotnych.

Żywice ALKID GRAVIHEL szczególnie wyróżniają się dużą odpornością na oddziaływania atmosferyczne, w tym szczególnie na wysokie temperatury.

Bardzo dobrze również znoszą ścieranie.

Po wyschnięciu farba tworzy twardą, elastyczną powłokę z połyskiem.



Farby alkidowe to funkcjonalne substancje o wielorakim zastosowaniu. Nadają się do malowania różnych powierzchni (drewnianych, metalowych, jak i betonowych), zarówno w pomieszczeniach, jak i pod gołym niebem.

Przed rozpoczęciem pracy starannie wymieszaj emalię. Jeśli zajdzie taka potrzeba i farba okaże się zbyt gęsta, użyj rozcieńczalnika GRAVIHEL ALKYD (do dostania na naszych aukcjach). Do mycia pędzli i innych narzędzi świetnie sprawdzi się także benzyna ekstrakcyjna, rozcieńczalnik do farb olejnych.

Farby alkidowe nakłada się pistoletem lakierniczym, pędzlem o naturalnym, miękkim włosiu lub wałkiem wykonanym z materiałów odpornych na działanie rozpuszczalników. Aby nie stworzyć na malowanej powłoce pęcherzyków powietrza, wybierz wałek o drobnych porach w powłoce z pianki.

Podobnie jak w przypadku innych rodzajów farb, także farby alkidowe wymagają co najmniej nałożenia dwóch warstw, by uzyskany efekt był optymalny. Uważaj jednak z grubością warstwy, by nie przedłużyć dodatkowo okresu schnięcia. Czas schnięcia farby uzależniony jest od temperatury oraz wilgotności powietrza. Przy temperaturze ok 20-22°C i wilgotności powietrza ok 50-55%, kolejną warstwę farby nakładaj po upływie 24 godzin. Pamiętaj, że niska temperatura powietrza i wysoka wilgotność wydłużają czas schnięcia farby.

Farby alkidowe to uniwersalny produkt o szerokim zastosowaniu. Odporność na działanie warunków atmosferycznych sprawia, że ten produkt to dobry wybór do malowania powierzchni zewnętrznych. Pokryjesz nią zarówno elementy wykonane z drewna, metalu, jak i betonu. Jeśli masz zaś problemy z rdzewieniem metalowych powierzchni, zainteresuj się gruntoemalią na rdzę.

Nadaje się do jednowarstwowego malowania powierzchni stalowych, żeliwnych, metalowych, drewna i materiałów drewnopodobnych. Możesz wykorzystać ją także do renowacji starych powłok. Co ważne, nie wymaga gruntowania, co przyspieszy twoją pracę.

WYDAJNOŚĆ OKOŁO 6 - 7m kw

SPOSÓB UŻYCIA:

Dla osiągnięcia lepkości dodać 10 - 20 % rozcieńczalnika.

Nakładać 2 warstwy w odstępach 5 - 10 minut. Ciśnienie robocze 3 - 4 bar.

Schnięcie do montażu przy 20 st.C 1 godzina.

UWAGA:

Farby wlewane są w opakowania typu HDPE lub puszki metalowe.

Opakowania nie posiadają oryginalnych oznaczeń.

Nie jest to gotowa, fabryczna farba, tylko mieszanina pigmentów i żywic produkowana przez nas wg ściśle określonych receptur.

Rozcieńczalnik ROZLEWAMY Z DUŻYCH OPAKOWAĆ 5 LITROWYCH W OPAKOWANIA ZASTĘPCZE.

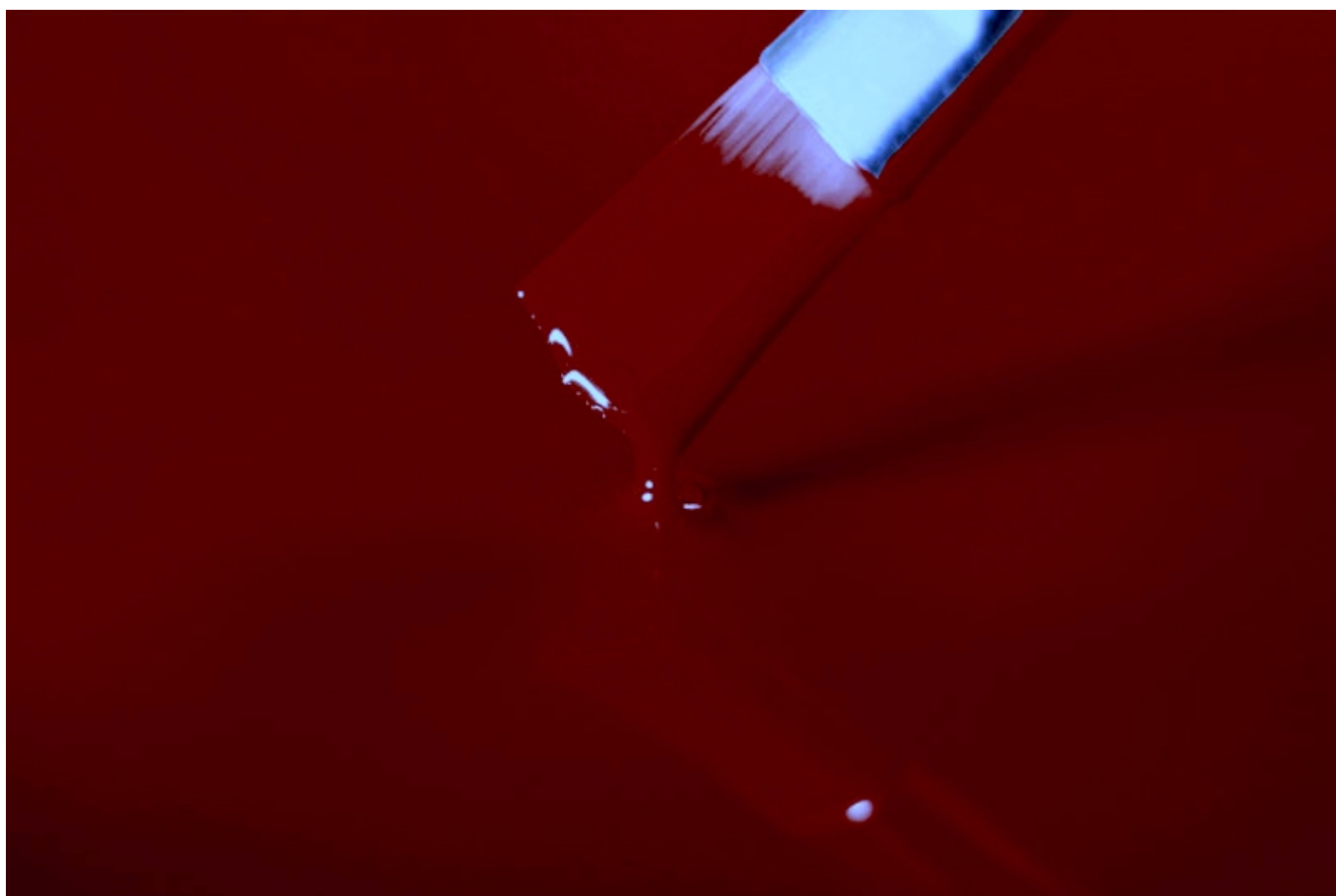


Lakiery GRAVIHEL są powszechnie stosowane w przemyśle jako powłoka ochronna maszyn rolniczych, budowlanych, pojazdów użytkowych, przyczep, naczep, kontenerów budowlanych i palet stalowych oraz części maszyn i odlewów żeliwnych.

Lakiery GRAVIHEL stosowane są również do zabezpieczenia antykorozyjnego wszelkich konstrukcji stalowych stosowanych w budownictwie, w energetyce, w przemyśle chemicznym oraz przy budowie zbiorników.

Przy trudnych kolorach, nie mających numerów produkcyjnych, korzystamy ze **spektrofotometru** umożliwiającego szybkie i precyzyjne wyszukanie koloru w bazie danych.







UWAGA:

Lakiery robione są z zagęszczonych pigmentów i pakowane w twarde opakowania z tworzywa HDPE. Ze względów bezpieczeństwa nie pakujemy lakierów w puszki metalowe, które często ulegają uszkodzeniu w transporcie.

Przed użyciem lakier należy przelać do większego pojemnika. Pozostałości lakierów z opakowania należy wypłukać np. utwardzaczem lub rozcieńczalnikiem i dodać do pozostałego lakieru.

Lakier przed użyciem należy dokładnie wymieszać. Proces technologiczny nie pozwala nam, na bezpośrednie mieszanie lakierów w opakowaniu.

Osadzenie się pigmentów na ściankach opakowania nie jest spowodowane błędnym wymieszaniem tylko różną gęstością i wagą zastosowanych pigmentów. Tylko pigmenty pakowane są w opakowania firmowe i przed użyciem mieszane na mieszalniku.



