

Dane aktualne na dzień: 23-04-2026 01:55

Link do produktu: <https://autolakier.pl/ral-4003-rozowy-intensywny-lakier-bazowy-gravihel-niemetaliczna-baza-338-p-3126.html>



RAL 4003 RÓŻOWY INTENSYWNY lakier BAZOWY GRAVIHEL niemetaliczna baza 338

Cena brutto	77,40 zł
Cena netto	62,93 zł
Kod EAN	8713707158654
EAN (GTIN)	8713707158654
Producent	Gravihel
Rodzaj	bazowe
Numer katalogowy producenta	8713707158654
Pojemność opakowania	1000
Opakowanie	Brak informacji

Opis produktu

RAL 4003

Hex: #C9388C

różowy intensywny

Barwy.net

LAKIER BAZOWY

GRAVIHEL HELIOS

RÓŻOWY INTENSYWNY

KOLOR RAL 4003

ERIKAVIOLETT

Lakier bazowy jest lakierem jednoskładnikowym, szybkoschnącym.

W sprzedawanej przez nas formie, lakier należy jedynie rozcieńczyć rozcieńczalnikiem bazowym w proporcji 1 litr bazy - 0,5 litra rozcieńczalnika.

DO LAKIERU BAZOWEGO NIE DODAJE SIĘ UTWARDZACZA!

LAKIER PRODUKOWANY JEST NA BIEŻĄCO z mieszalnika lakierów przemysłowych GRAVIHEL HELIOS.

Aukcja dotyczy 1000 ml - 1 litra lakieru w opakowaniu butelka HDPE.

W większości przypadków lakier bazowy наносzony jest w dwóch warstwach z czasem odparowania między warstwami około 5-10 minut (każda warstwa lakieru bazowego po dotknięciu musi być wyraźnie sucha).

Lakier bazowy наноси się pistoletem lakierniczym typu HP-RP lub HVLP (HVLP jest zdecydowanie lepszy do baz metalicznych i perłowych).

Najodpowiedniejsza dysza w pistolecie to 1,3 - 1,4 mm.

Ciśnienie robocze musi być stałe podczas całego procesu lakierowania i powinno wynosić około trzech atmosfer.

Lakier bazowy po wyschnięciu przykrywamy 2-3 warstwami lakieru akrylowego bezbarwnego.

Lakier bazowy jest to kolor właściwy elementu, który znajduje się pod warstwą lakieru bezbarwnego.

Sam w sobie jest matowy i w celu uzyskania połysku musi być przykryty lakierem bezbarwnym.

Lakier bazowy jest to mieszanina żywic oraz kolorowych pigmentów.

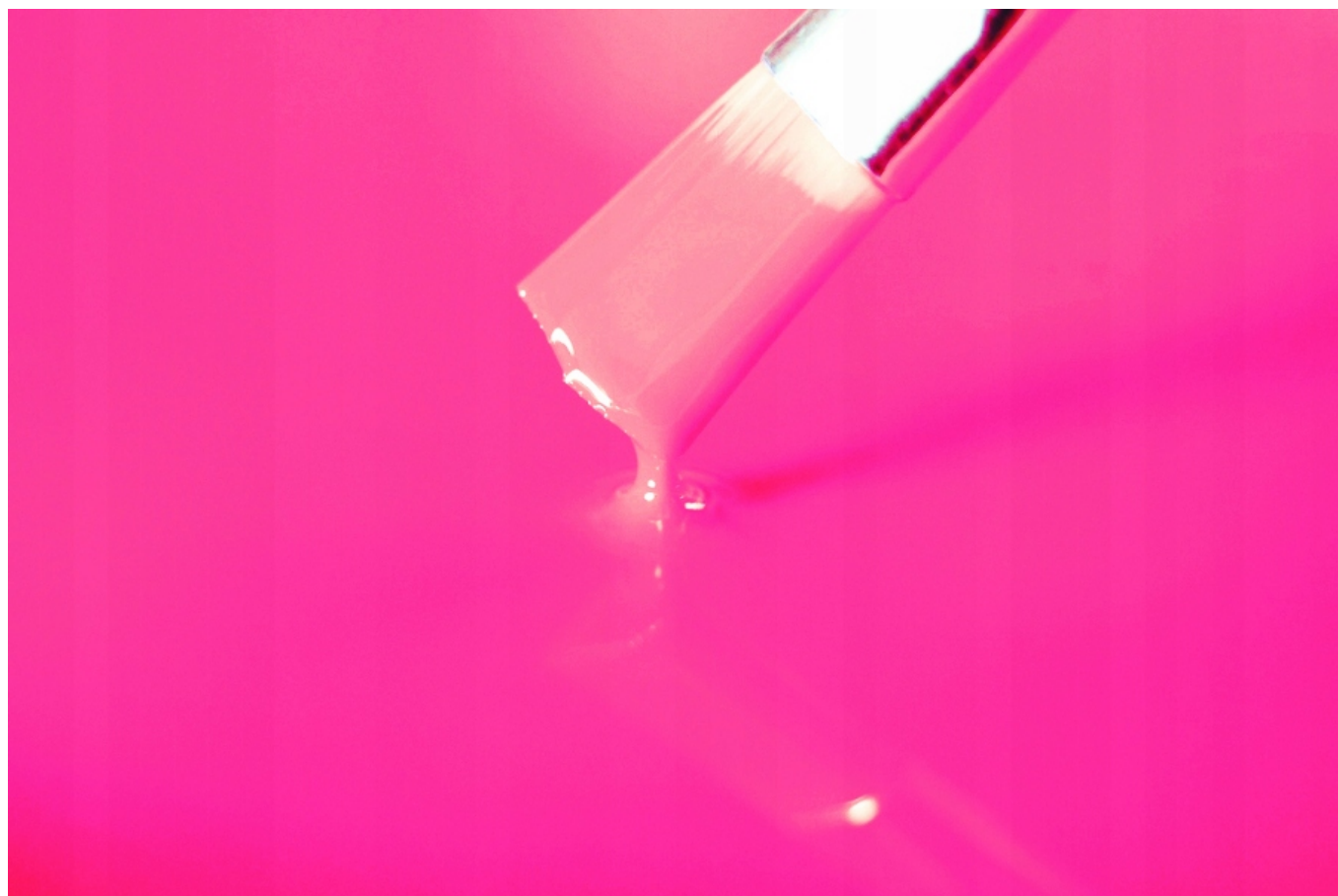
Kolor właściwy uzyskuje się poprzez zmieszanie kilku, a czasami nawet kilkunastu różnych kolorów w odpowiednich proporcjach wagowych.

Proporcje te są ściśle określone przez producentów samochodów i zawarte są w oprogramowaniu do tworzenia kolorów samochodów.

Do lakieru bazowego można dodać cząstki aluminium, jest to wtedy tak zwany lakier metaliczny, lub cząstki perłowe i jest to lakier perłowy.

Najnowszym osiągnięciem w kolorystyce samochodów, jest lakier xyralic.

Dotyczy to zwłaszcza nowych i drogich samochodów. Xyralic to nic innego jak cząstki pereł o dość dużej granulacji.



W celu uzyskania ciekawych efektów, do lakierów bazowych można dodać czystą PERŁĘ BAZOWĄ.

Uzyskamy wtedy lakier perłowy. Perły można dowolnie mieszać ze sobą.

Zalecana ilość perły na 1 litr czystej bazy: 100-200 ml

Perła do dostania na naszych aukcjach pod nazwą:

- CZYSTA PERŁA DODATEK DO AUTOLAKIERÓW IXELL 55



Chcąc uzyskać efekt metalik, należy dodać czystą bazę srebrną.

Baza srebrna występuje w trzech ziarnistościach

- drobna
- średnia
- gruba

Zalecana ilość bazy srebrnej na 1 litr czystej bazy: 100-200 ml

Dodatki bazowe srebrne do dostania na naszych aukcjach pod nazwą:

- **BAZA SREBRNA CZYSTA drobnoziarnista DODATEK DO LAKIERÓW BAZOWYCH 338**
- **BAZA SREBRNA CZYSTA średnioziarnista DODATEK DO LAKIERÓW BAZOWYCH 338**
- **BAZA SREBRNA CZYSTA gruboziarnista DODATEK DO LAKIERÓW BAZOWYCH 338**



Lakiery GRAVIHEL są powszechnie stosowane w przemyśle jako powłoka ochronna maszyn rolniczych, budowlanych, pojazdów użytkowych, przyczep, naczip, kontenerów budowlanych i palet stalowych oraz części maszyn i odlewów żeliwnych.

Lakiery GRAVIHEL stosowane są również do zabezpieczenia antykorozyjnego wszelkich konstrukcji stalowych stosowanych w budownictwie, w energetyce, w przemyśle chemicznym oraz przy budowie zbiorników.







GraviHEL to profesjonalny system wiążący do mieszanin dla drobnego rzemiosła, składający się z 23 uniwersalnych past (3 aluminiowych) i obecnie 15 różnych środków wiążących. System umożliwi mieszenie ponad 8350 odcieni o różnych właściwościach (wzory RAL, RAL design, NCS, Afnor, British Standard i Mobifleet (do pojazdów komercyjnych)).

Produkty GraviHEL wyróżniają się doskonałą siłą krycia, pasty GraviHEL są mocno skoncentrowane.

UWAGA:

Lakiery robione są z zagęszczonych pigmentów i pakowane w twarde opakowania z tworzywa HDPE. Ze względów bezpieczeństwa nie pakujemy lakierów w puszki metalowe, które często ulegają uszkodzeniu w transporcie.

Przed użyciem lakier należy przelać do większego pojemnika. Pozostałości lakierów z opakowania należy wypuścić np. utwardzaczem lub rozcieńczalnikiem i dodać do pozostałego lakieru.

Lakier przed użyciem należy dokładnie wymieszać. Proces technologiczny nie pozwala nam, na bezpośrednie mieszanie lakierów w opakowaniu.

Osadzenie się pigmentów na ściankach opakowania nie jest spowodowane błędnym wymieszaniem tylko różną gęstością i wagą zastosowanych pigmentów. Tylko pigmenty pakowane są w opakowania firmowe i przed użyciem mieszane na mieszalniku.





RAL 4003