

Dane aktualne na dzień: 06-04-2025 11:45

Link do produktu: <https://autolakier.pl/ral-2004-pomaraneczowy-lakier-bazowy-gravihel-niemetaliczna-baza-1-litr-338-p-1143.html>



RAL 2004 POMARAŃCZOWY lakier BAZOWY GRAVIHEL niemetaliczna baza 1 litr 338

Kod EAN **8713707160664**

Numer katalogowy
producenta **8713707160664**

Pojemność opakowania **1000**

Opakowanie **Brak informacji**

EAN (GTIN) **8713707160664**

Producent **Gravihel**

Rodzaj **bazowe**

Opis produktu



LAKIER BAZOWY
GRAVIHEL HELIOS
POMARAŃCZOWY
KOLOR RAL 2004
REINORANGE

Lakier bazowy jest lakierem jednoskładnikowym, szybkoschnącym.

W sprzedawanej przez nas formie, lakier należy jedynie rozcieńczyć rozcieńczalnikiem bazowym w proporcji 1 litr bazy - 0,5 litra rozcieńczalnika.

DO LAKIERU BAZOWEGO NIE DODAJE SIĘ UTWARDZACZA!

LAKIER PRODUKOWANY JEST NA BIEŻĄCO z mieszalnika lakierów przemysłowych GRAVIHEL HELIOS.

Aukcja dotyczy 1000 ml - 1 litra lakieru w opakowaniu butelka HDPE.

W większości przypadków lakier bazowy наносzony jest w dwóch warstwach z czasem odparowania między warstwami około 5-10 minut (każda warstwa lakieru bazowego po dotknięciu musi być wyraźnie sucha).

Lakier bazowy nanosi się pistoletem lakierniczym typu HP-RP lub HVLP (HVLP jest zdecydowanie lepszy do baz metalicznych i perłowych).

Najodpowiedniejsza dysza w pistolecie to 1,3 - 1,4 mm.

Ciśnienie robocze musi być stałe podczas całego procesu lakierowania i powinno wynosić około trzech atmosfer.

Lakier bazowy po wyschnięciu przykrywamy 2-3 warstwami lakieru akrylowego bezbarwnego.

Lakier bazowy jest to kolor właściwy elementu, który znajduje się pod warstwą lakieru bezbarwnego.

Sam w sobie jest matowy i w celu uzyskania połysku musi być przykryty lakierem bezbarwnym.

Lakier bazowy jest to mieszanina żywic oraz kolorowych pigmentów.

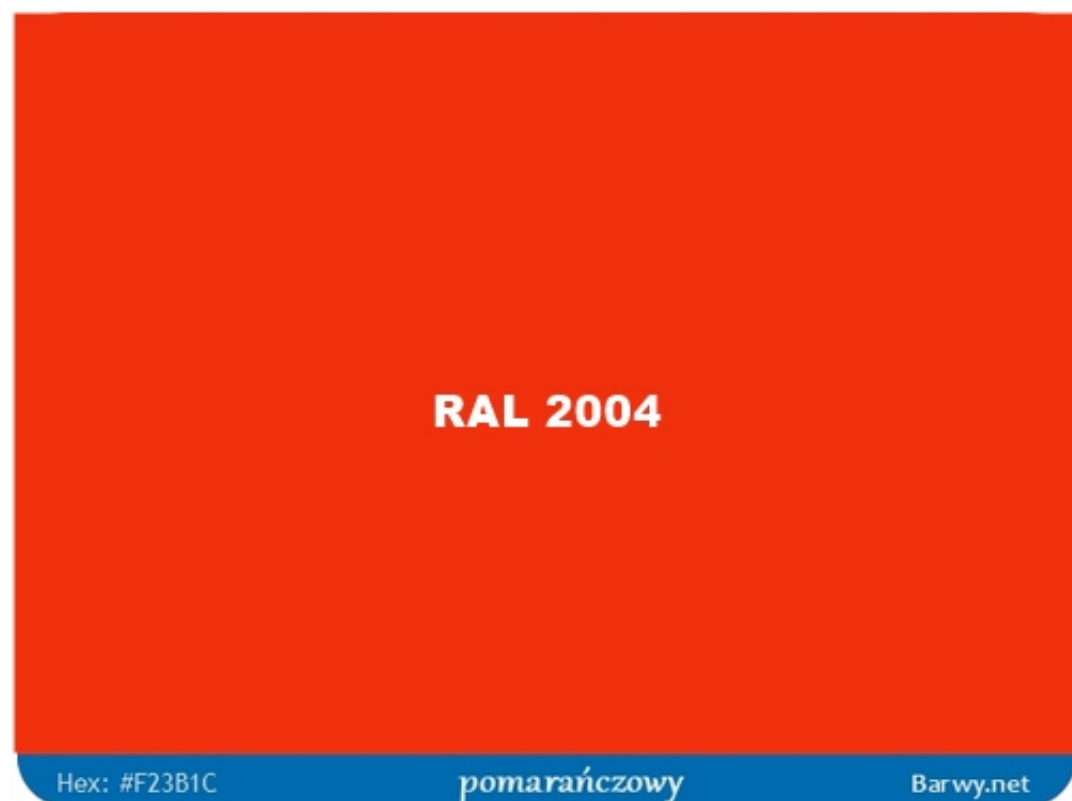
Kolor właściwy uzyskuje się poprzez zmieszanie kilku, a czasami nawet kilkunastu różnych kolorów w odpowiednich proporcjach wagowych.

Proporcje te są ściśle określone przez producentów samochodów i zawarte są w oprogramowaniu do tworzenia kolorów samochodów.

Do lakieru bazowego można dodać cząstki aluminium, jest to wtedy tak zwany lakier metaliczny, lub cząstki perłowe i jest to lakier perłowy.

Najnowszym osiągnięciem w kolorystyce samochodów, jest lakier xyralic.

Dotyczy to zwłaszcza nowych i drogich samochodów. Xyralic to nic innego jak cząstki pereł o dość dużej granulacji.



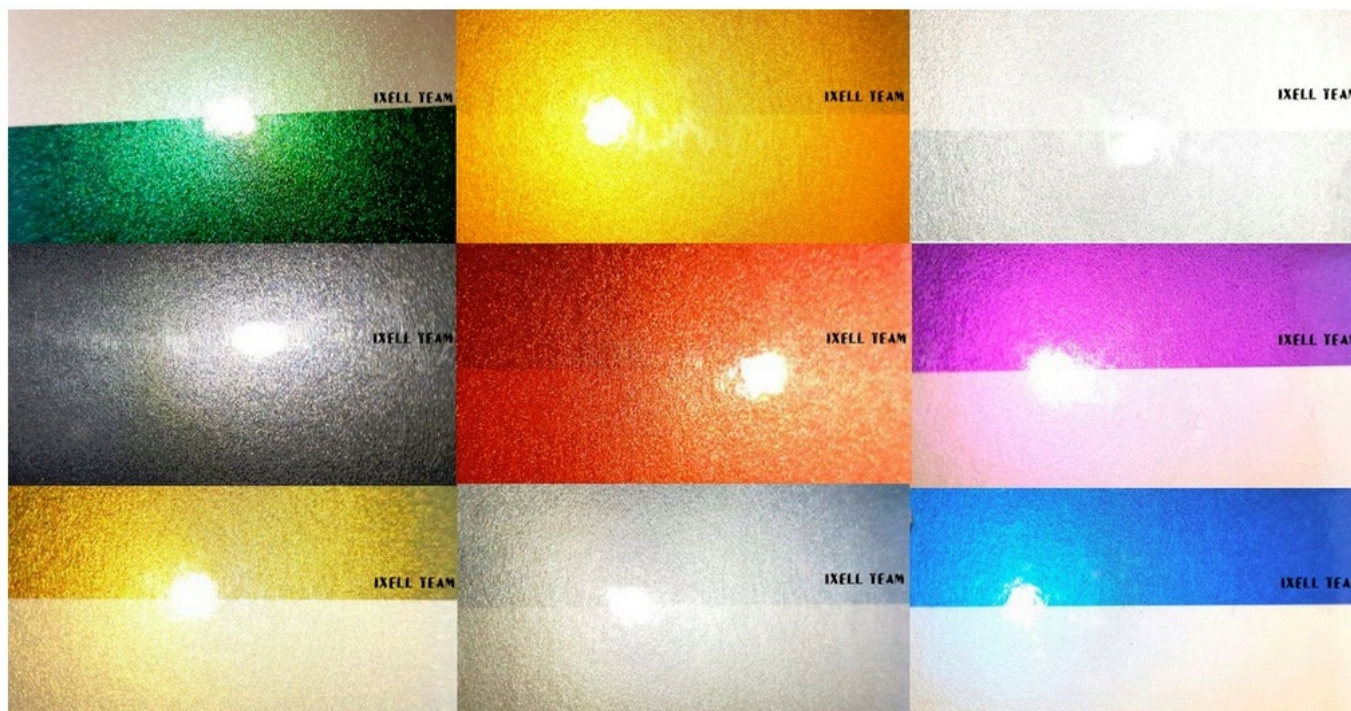
W celu uzyskania ciekawych efektów, do lakierów bazowych można dodać czystą PERŁĘ BAZOWĄ.

Uzyskamy wtedy lakier perłowy. Perły można dowolnie mieszać ze sobą.

Zalecana ilość perły na 1 litr czystej bazy: 100-200 ml

Perła do dostania na naszych aukcjach pod nazwą:

- CZYSTA PERŁA DODATEK DO AUTOLAKIERÓW IXELL 55



Chcąc uzyskać efekt metalik, należy dodać czystą bazę srebrną.

Baza srebrna występuje w trzech ziarnistościach

- drobna
- średnia
- gruba

Zalecana ilość bazy srebrnej na 1 litr czystej bazy: 100-200 ml

Dodatki bazowe srebrne do dostania na naszych aukcjach pod nazwą:

- **BAZA SREBRNA CZYSTA drobnoziarnista DODATEK DO LAKIERÓW BAZOWYCH 338**
- **BAZA SREBRNA CZYSTA średnioziarnista DODATEK DO LAKIERÓW BAZOWYCH 338**
- **BAZA SREBRNA CZYSTA gruboziarnista DODATEK DO LAKIERÓW BAZOWYCH 338**



Lakiery GRAVIHEL są powszechnie stosowane w przemyśle jako powłoka ochronna maszyn rolniczych, budowlanych, pojazdów użytkowych, przyczep, naczip, kontenerów budowlanych i palet stalowych oraz części maszyn i odlewów żeliwnych.

Lakiery GRAVIHEL stosowane są również do zabezpieczenia antykorozyjnego wszelkich konstrukcji stalowych stosowanych w budownictwie, w energetyce, w przemyśle chemicznym oraz przy budowie zbiorników.







GraviHEL to profesjonalny system wiążący do mieszanin dla drobnego rzemiosła, składający się z 23 uniwersalnych past (3 aluminiowych) i obecnie 15 różnych środków wiążących. System umożliwi mieszenie ponad 8350 odcieni o różnych właściwościach (wzory RAL, RAL design, NCS, Afnor, British Standard i Mobifleet (do pojazdów komercyjnych)).

Produkty GraviHEL wyróżniają się doskonałą siłą krycia, pasty GraviHEL są mocno skoncentrowane.

UWAGA:

Lakiery robione są z zagęszczonych pigmentów i pakowane w twarde opakowania z tworzywa HDPE. Ze względów bezpieczeństwa nie pakujemy lakierów w puszki metalowe, które często ulegają uszkodzeniu w transporcie.

Przed użyciem lakier należy przelać do większego pojemnika. Pozostałości lakierów z opakowania należy wypułkać np. utwardzaczem lub rozcieńczalnikiem i dodać do pozostałego lakieru.

Lakier przed użyciem należy dokładnie wymieszać. Proces technologiczny nie pozwala nam, na bezpośrednie mieszanie lakierów w opakowaniu.

Osadzenie się pigmentów na ściankach opakowania nie jest spowodowane błędnym wymieszaniem tylko różną gęstością i wagą zastosowanych pigmentów. Tylko pigmenty pakowane są w opakowania firmowe i przed użyciem mieszane na mieszalniku.

