

Link do produktu: <https://autolakier.pl/plastic-welding-klej-do-plastikow-versachem-produkt-usa-wysoka-jakosc-646-p-1425.html>



## PLASTIC WELDING Klej do plastików VersaChem produkt USA wysoka jakość 646

Cena brutto	<b>21,06 zł</b>
Cena netto	<b>17,12 zł</b>
Kod EAN	<b>741224070201</b>
EAN (GTIN)	<b>741224070201</b>
Producent	<b>2K Solo</b>
Waga produktu z opakowaniem jednostkowym	<b>0.25</b>
Typ	<b>Epoksydowe</b>
Numer katalogowy producenta	<b>741224070201</b>
Pojemność opakowania	<b>25</b>
Kolor	<b>bezbarwny</b>
Przeznaczenie	<b>Tworzywa sztuczne</b>

### Opis produktu



## VERSACHEM KLEJ DO PLASTIKU SUPER KLEJ

Opakowanie 25 ml

Klej do klejenia elementów plastikowych VersaChem Plastic Welding

Najlepszy na rynku wodoodporny klej przeznaczony do profesjonalnego łączenia wszelkiego rodzaju powierzchni a w szczególności plastików. Zawarte w kleju unikalne składniki stosowane przy produkcji plomb dentystycznych zapewniają

---

uzyskanie najwyższej jakości i trwałości wiązania. Jest odporny na uderzenia i większość cieczy oraz doskonale wypełnia drobne szczeliny.

## **Właściwości :**

- zaczyna wiązać po 4 minutach
- super siła wiązania 3500 psi
- łatwy w użyciu
- posiada mieszadło

## **Najlepszy do klejenia :**

- większości plastików
- metali
- tworzyw ABS (kopolimery akrylonitrylu, butadienu i styrenu)
- akrylanów
- ceramiki i porcelany
- włókien szklanych
- PCV
- styrenu
- skóry
- drewna
- stali nierdzewnej

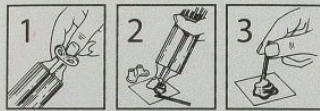
## **Sposób użycia :**

Specjalny typ dozownika zapewnia łatwe, szybkie i dokładne zmieszanie dwóch składników : żywicy i utwardzacza.

- odłamać końcówkę strzykawki i wycisnąć klej
- wymieszać dokładnie używając dołączonej łopatkę
- nanieść na powierzchnię
- po 4 minutach zaczyna wiązać
- po 15 minutach można klejonym przedmiotem poruszać
- po 1 godzinie uzyskuje pełną wytrzymałość a po 24 godzinach spoina wytrzyma 238 atmosfer (246kg/cm<sup>2</sup>)
- w temperaturze poniżej 13°C czas utwardzenia ulega wydłużeniu
- odporność temperaturowa od -40°C do +93°C.



## PLASTIC WELDING SYSTEM



ZERWIJ/SNAP WYCISNIJ/DISPENSE WYMIESZAJ/MIX

**PL** Najlepszy na rynku klej do profesjonalnego łączenia wszelkiego rodzaju powierzchni, szczególnie plastików. Klienci, którzy raz kupili Plastic Welding nie szukają już innego kleju.

Posiada unikalne składniki używane przy produkcji plomb dentystycznych, co pozwala uzyskać najwyższą jakość i siłę wiązania. Trwale łączy większość plastików i tworzyw sztucznych, metali a także ceramikę, porcelanę, włókno szklane, szkło, drewno i wiele innych materiałów. Wodoodporny. Doskonale wypełnia drobne szczeliny. Zaczyna wiązać w ciągu 4 minut. Po 15 minutach można poruszać klejonymi przedmiotami. Po tym czasie spoina wytrzyma 238 atmosfer (246kg/cm<sup>2</sup>). W niskich temperaturach czas wiązania ulega wydłużeniu. Nie zaleca się stosowania w temperaturze powyżej +93°C. Nie wiąże plastików wykonanych z polietylenu i polipropylenu. Przechowywać w temp. od +12°C do +23°C.



**Sposób użycia:** Przed użyciem klejone powierzchnie nie wymagają specjalistycznego przygotowania, wystarczy, że będą suche, czyste, lekko

zmatowione. Specjalny typ dozownika pozwala na precyzyjne odmierzenie obu składników – należy odłamać końcówkę strzykawki, wycisnąć potrzebną ilość epoksydu, cofnąć tłoczek – umożliwi to wydostanie się pęcherzyków powietrza. Epoksyd natychmiast dokładnie wymieszać za pomocą łopatkki i nanieść na klejoną powierzchnię. Po użyciu wytrzeć do czysta końcówki strzykawki. Strzykawkę należy zamykać zawsze w ten sam sposób, aby nie dopuścić do zmieszania się jednego składnika z drugim. Pełną wytrzymałość uzyskuje po 24 godzinach.

Uwagi o bezpieczeństwie (dla aktywatora i kleju): Wysoce łatwopalna ciecz i pary. Działa drażniąco na skórę. Może powodować podrażnienie dróg oddechowych. Może powodować reakcję alergiczną skóry. Chronić przed dziećmi. W PRZYPADKU POŁKNIECIA: Natychmiast skontaktować się z OŚRODKIEM ZATRUCI/lekarzem. Aktywator: Zawiera: metakrylan metylu. Klej: Zawiera: metakrylan metylu, kwas akrylowy, hydrochinon.

**EN** Directions: 1. Roughen, clean and dry all surfaces to be bonded or repaired. 2. Turn nozzle end up and pull plunger back slightly (1/8"). Allow air bubbles to rise to top. Snap off and save storage cap. 3. Push plunger to dispense equal amounts of hardener and resin onto a discardable surface such as a piece of cardboard. Mixing paddle will pop out from plunger. Pull back plunger to stop flow. Snap on cap. 4. MIX THOROUGHLY with paddle provided and apply to surface. Bond sets in 3-4 minutes and item can be handled in 15 minutes. Full Strength in 24 hours. Low temperatures lengthen set time. 5. Wipe nozzle clean. Storage cap snaps on one way only.

NOTE: Not recommended for use above 200°F (93°C). Does not bond to Polyethylene or Polypropylene Plastics. Safety precautions (activator and adhesive): Highly flammable liquid and vapour. Causes skin irritation. May cause respiratory irritation. May cause an allergic skin reaction. Keep out of reach of children. IF SWALLOWED: Immediately call a POISON CENTER/ doctor/physician. Activator: Contains: Methyl Methacrylate. Adhesive: Contains: Methyl Methacrylate, Acrylic acid, Hydroquinone.



Niebezpieczeństwo/Danger

Termin ważności/ Expiry date: 12.2020

Wylączny importer: Melle Sp. z o.o.  
Stary Staw 9, 63-400 Ostrów Wlkp. Poland

VersaChem and design are trademarks of  
Illinois Tool Works Inc. ©2015 VersaChem,  
a division of ITW, Solon, OH 44139.  
Assembled in U.S.A. with  
U.S. and global materials.

www.versachem.com  
Item #47809PL D47809PL-3

25 ml

DV478

