

Dane aktualne na dzień: 23-04-2026 01:53

Link do produktu: <https://autolakier.pl/pigment-barwiacy-100ml-do-powlok-poliuretanowych-rangers-raptor-cobra-1095-p-2850.html>



PIGMENT barwiący 100ml do powłok poliuretanowych RANGERS RAPTOR COBRA 1095

Cena brutto	15,21 zł
Cena netto	12,37 zł
Kod EAN	073928038646
EAN (GTIN)	073928038646
Producent	Ixell
Rodzaj	akrylowe
Numer katalogowy producenta	073928038646
Pojemność opakowania	100
Opakowanie	Brak informacji

Opis produktu



IXELL PIGMENT KOLORYZUJĄCY

Pigment koloryzujący do dobarwienia powłok ochronnych typu COBRA, RANGERS, RAPTOR, PREDATOR oraz inne powłoki dostępne na rynku w dowolnie wybranym kolorze o pojemności 100 ml.

Zagęszczone pasty pigmentowe IXELL.

Każdy kolor możemy wykonać z ziarnami srebra (metalik) oraz perły.

W przypadku wyboru pigmentu wg kodu lakieru z tabliczki znamionowej samochodu prosimy o sprawdzenie, zadając pytanie sprzedającemu.

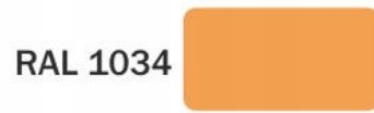
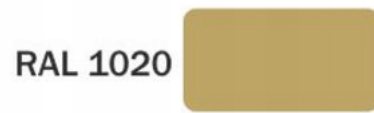
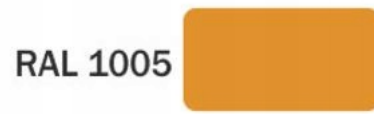
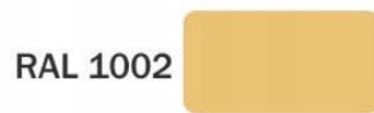
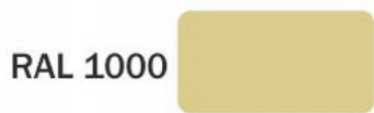
UWAGA - wybierając kolor pigmentu wg załączonych zdjęć kolorów RAL lub serii S, należy bezwzględnie porównać zdjęcia tych kolorów np w wyszukiwarce internetowej. Zdjęcia potrafią robić przekłamania i nie zawsze dokładnie odzwierciedlają dany odcień koloru.



RAL-Kolory.pl

K7 RAL Classic

RAL 1000	RAL 1001	RAL 1002	RAL 1003	RAL 1004	RAL 1005	RAL 1006	RAL 1007	RAL 1011	RAL 1012	RAL 1013	RAL 1014	RAL 1015	RAL 1016	RAL 1017	RAL 1018
RAL 1019	RAL 1020	RAL 1021	RAL 1023	RAL 1024	RAL 1026	RAL 1027	RAL 1028	RAL 1032	RAL 1033	RAL 1034	RAL 1035	RAL 1036	RAL 1037	RAL 2000	RAL 2001
RAL 2002	RAL 2003	RAL 2004	RAL 2005	RAL 2007	RAL 2008	RAL 2009	RAL 2010	RAL 2011	RAL 2012	RAL 2013	RAL 3000	RAL 3001	RAL 3002	RAL 3003	RAL 3004
RAL 3005	RAL 3007	RAL 3009	RAL 3011	RAL 3012	RAL 3013	RAL 3014	RAL 3015	RAL 3016	RAL 3017	RAL 3018	RAL 3020	RAL 3022	RAL 3024	RAL 3026	RAL 3027
RAL 3028	RAL 3031	RAL 3032	RAL 3033	RAL 4001	RAL 4002	RAL 4003	RAL 4004	RAL 4005	RAL 4006	RAL 4007	RAL 4008	RAL 4009	RAL 4010	RAL 4011	RAL 4012
RAL 5000	RAL 5001	RAL 5002	RAL 5003	RAL 5004	RAL 5005	RAL 5007	RAL 5008	RAL 5009	RAL 5010	RAL 5011	RAL 5012	RAL 5013	RAL 5014	RAL 5015	RAL 5017
RAL 5018	RAL 5019	RAL 5020	RAL 5021	RAL 5022	RAL 5023	RAL 5024	RAL 5025	RAL 5026	RAL 6000	RAL 6001	RAL 6002	RAL 6003	RAL 6004	RAL 6005	RAL 6006
RAL 6007	RAL 6008	RAL 6009	RAL 6010	RAL 6011	RAL 6012	RAL 6013	RAL 6014	RAL 6015	RAL 6016	RAL 6017	RAL 6018	RAL 6019	RAL 6020	RAL 6021	RAL 6022
RAL 6024	RAL 6025	RAL 6026	RAL 6027	RAL 6028	RAL 6029	RAL 6032	RAL 6033	RAL 6034	RAL 6035	RAL 6036	RAL 6037	RAL 6038	RAL 7000	RAL 7001	RAL 7002
RAL 7003	RAL 7004	RAL 7005	RAL 7006	RAL 7008	RAL 7009	RAL 7010	RAL 7011	RAL 7012	RAL 7013	RAL 7015	RAL 7016	RAL 7021	RAL 7022	RAL 7023	RAL 7024
RAL 7026	RAL 7030	RAL 7031	RAL 7032	RAL 7033	RAL 7034	RAL 7035	RAL 7036	RAL 7037	RAL 7038	RAL 7039	RAL 7040	RAL 7042	RAL 7043	RAL 7044	RAL 7045
RAL 7046	RAL 7047	RAL 7048	RAL 8000	RAL 8001	RAL 8002	RAL 8003	RAL 8004	RAL 8007	RAL 8008	RAL 8011	RAL 8012	RAL 8014	RAL 8015	RAL 8016	RAL 9001
RAL 9002	RAL 9003	RAL 9004	RAL 9005	RAL 9006	RAL 9007	RAL 9010	RAL 9011	RAL 9016	RAL 9017	RAL 9018	RAL 9022	RAL 9023			





RAL 4001



RAL 4002



RAL 4003



RAL 4004



RAL 4005



RAL 4006



RAL 4007



RAL 4008



RAL 4009



RAL 4010



RAL 5000



RAL 5001



RAL 5002



RAL 5003



RAL 5004



RAL 5005



RAL 5007



RAL 5008



RAL 5009



RAL 5010



RAL 5011



RAL 5012



RAL 5013



RAL 5014



RAL 5015



RAL 5017



RAL 5018



RAL 5019



RAL 5020



RAL 5021



RAL 5022



RAL 5023



RAL 5024



RAL 6000



RAL 6001



RAL 6002



RAL 6003



RAL 6004



RAL 6005



RAL 6006



RAL 6007



RAL 6008



RAL 6009



RAL 6010



RAL 6011



RAL 6012



RAL 6013



RAL 6014



RAL 6015



RAL 6016



RAL 6017



RAL 6018



RAL 6019



RAL 6020



RAL 6021



RAL 6022



RAL 6024



RAL 6025



RAL 6026



RAL 6027



RAL 6028



RAL 6029



RAL 6032



RAL 6033



RAL 6034



RAL 7000



RAL 7001



RAL 7002



RAL 7003



RAL 7004



RAL 7005



RAL 7006



RAL 7008



RAL 7009



RAL 7010



RAL 7011



RAL 7012



RAL 7013



RAL 7015



RAL 7016



RAL 7021



RAL 7022



RAL 7023



RAL 7024



RAL 7026



RAL 7030



RAL 7031



RAL 7032



RAL 7033



RAL 7034



RAL 7035



RAL 7036



RAL 7037



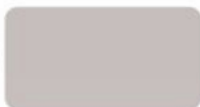
RAL 7038



RAL 7039



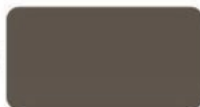
RAL 7040



RAL 7042



RAL 7043



RAL 7044



RAL 7045



RAL 7046



RAL 7047



RAL 8000



RAL 8001



RAL 8002



RAL 8003



RAL 8004



RAL 8007



RAL 8008



RAL 8011



RAL 8012



RAL 8014



RAL 8015



RAL 8016



RAL 8017



RAL 8019



RAL 8022



RAL 8023



RAL 8024



RAL 8025



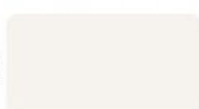
RAL 8028



RAL 9001



RAL 9002



RAL 9003

RAL 9004



RAL 9005



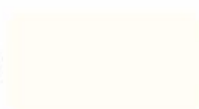
RAL 9006



RAL 9007



RAL 9010



RAL 9011



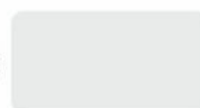
RAL 9016



RAL 9017



RAL 9018







S 1502-G50Y

S 0502-Y

S 1002-Y

S 1502-Y

S 2502-Y

S 3502-Y



S 4502-Y

S 5502-Y

S 6502-Y

S 7502-Y

S 8502-Y

S 0502-R



S 1002-R

S 1502-R

S 2502-R

S 3502-R

S 4502-R

S 5502-R



S 6502-R

S 7502-R

S 8502-R

S 0502-B

S 1002-B

S 1502-B



S 2502-B

S 3502-B

S 4502-B

S 5502-B

S 6502-B

S 7502-B



S 8502-B

S 0502-G

S 1002-G

S 1502-G

S 2502-G

S 3502-G



S 4502-G

S 5502-G

S 6502-G

S 7502-G

S 8502-G

S 0505-Y20R



S 1005-Y20R

S 2005-Y20R

S 3005-Y20R

S 4005-Y20R

S 5005-Y20R

S 6005-Y20R



S 7005-Y20R

S 8005-Y20R

S 8505-Y20R

S 0505-Y50R

S 1005-Y50R

S 2005-Y50R



S 3005-Y50R

S 4005-Y50R

S 5005-Y50R

S 6005-Y50R

S 7005-Y50R

S 8005-Y50R



S 0505-Y80R

S 1005-Y80R

S 2005-Y80R

S 3005-Y80R

S 4005-Y80R

S 5005-Y80R



S 6005-Y80R

S 7005-Y80R

S 8005-Y80R

S 8505-Y80R

S 0505-R20B

S 1005-R20B



S 2005-R20B

S 3005-R20B

S 4005-R20B

S 5005-R20B

S 6005-R20B

S 7005-R20B



S 8005-R20B

S 8505-R20B

S 0505-R50B

S 1005-R50B

S 2005-R50B

S 3005-R50B



S 4005-R50B

S 5005-R50B

S 6005-R50B

S 7005-R50B

S 8005-R50B

S 0505-R80B



S 1005-R80B

S 2005-R80B

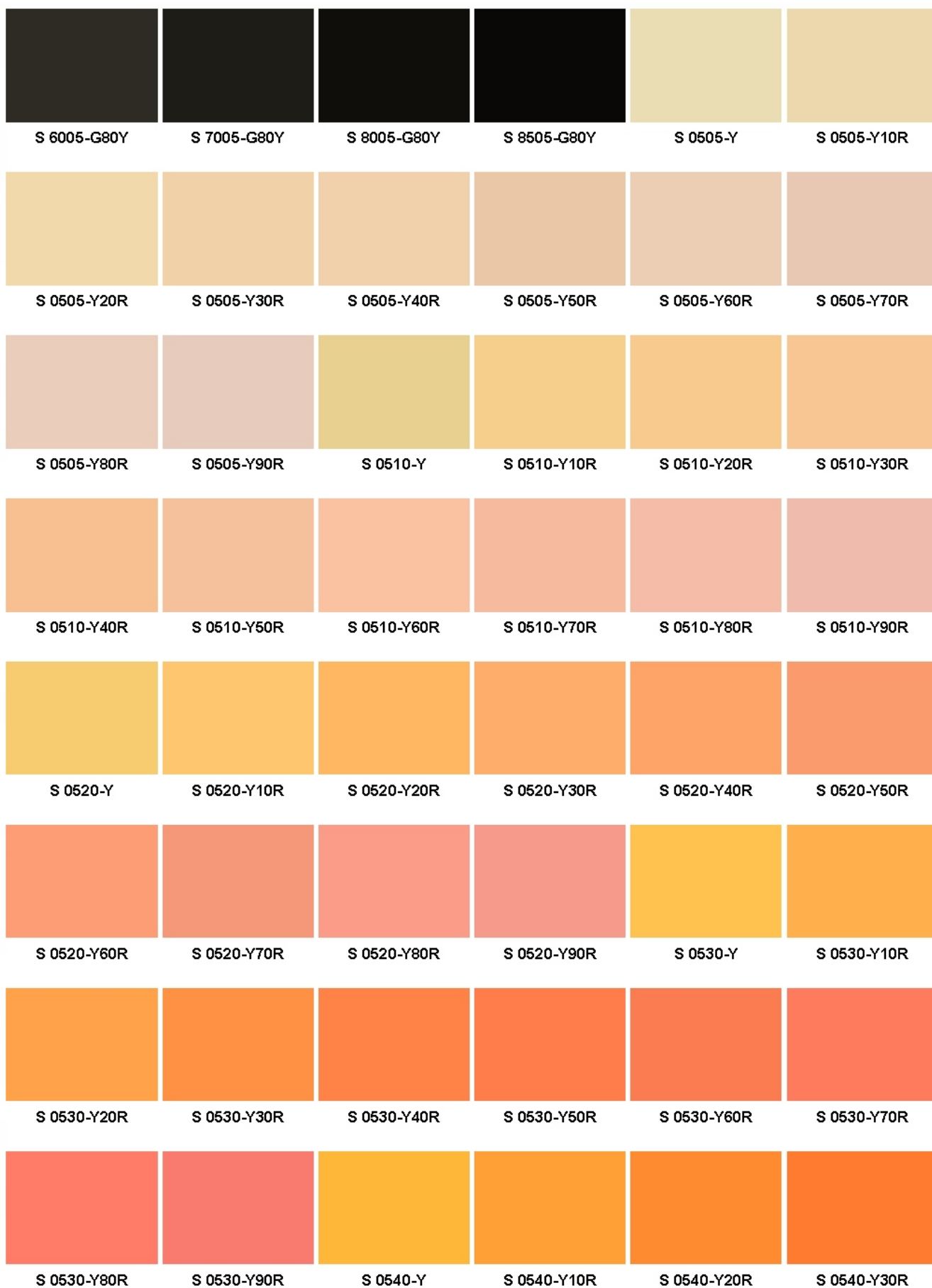
S 3005-R80B

S 4005-R80B

S 5005-R80B

S 6005-R80B





UWAGA:

Lakiery robione są z zagęszczonych pigmentów i pakowane w twarde opakowania z tworzywa HDPE. Ze względów bezpieczeństwa nie pakujemy lakierów w puszki metalowe, które często ulegają uszkodzeniu w transporcie.

Przed użyciem pigment należy przelać do większego pojemnika. Pozostałości pigmentu z opakowania należy wypłukać np. utwardzaczem lub rozcieńczalnikiem i dodać do pozostałego lakieru.

Pigment przed użyciem należy dokładnie wymieszać. Proces technologiczny nie pozwala nam, na bezpośrednie mieszanie w opakowaniu.

Osadzanie się pigmentów na ściankach opakowania nie jest spowodowane błędnym wymieszaniem tylko różną gęstością i wagą zastosowanych pigmentów.

