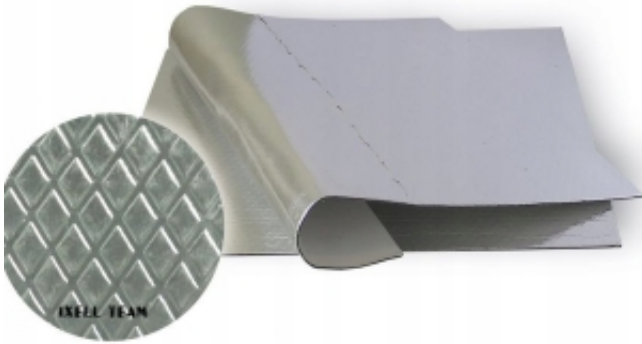


Dane aktualne na dzień: 04-04-2025 10:41

Link do produktu: <https://autolakier.pl/mata-wygluszajaca-z-powloka-aluminium-samoprzylepna-boll-25-x-50-cm-462-p-777.html>

MATA WYGŁUSZAJĄCA z powłoką ALUMINIUM samoprzylepna BOLL 25 X 50 cm 462



Kod EAN **646563342210**

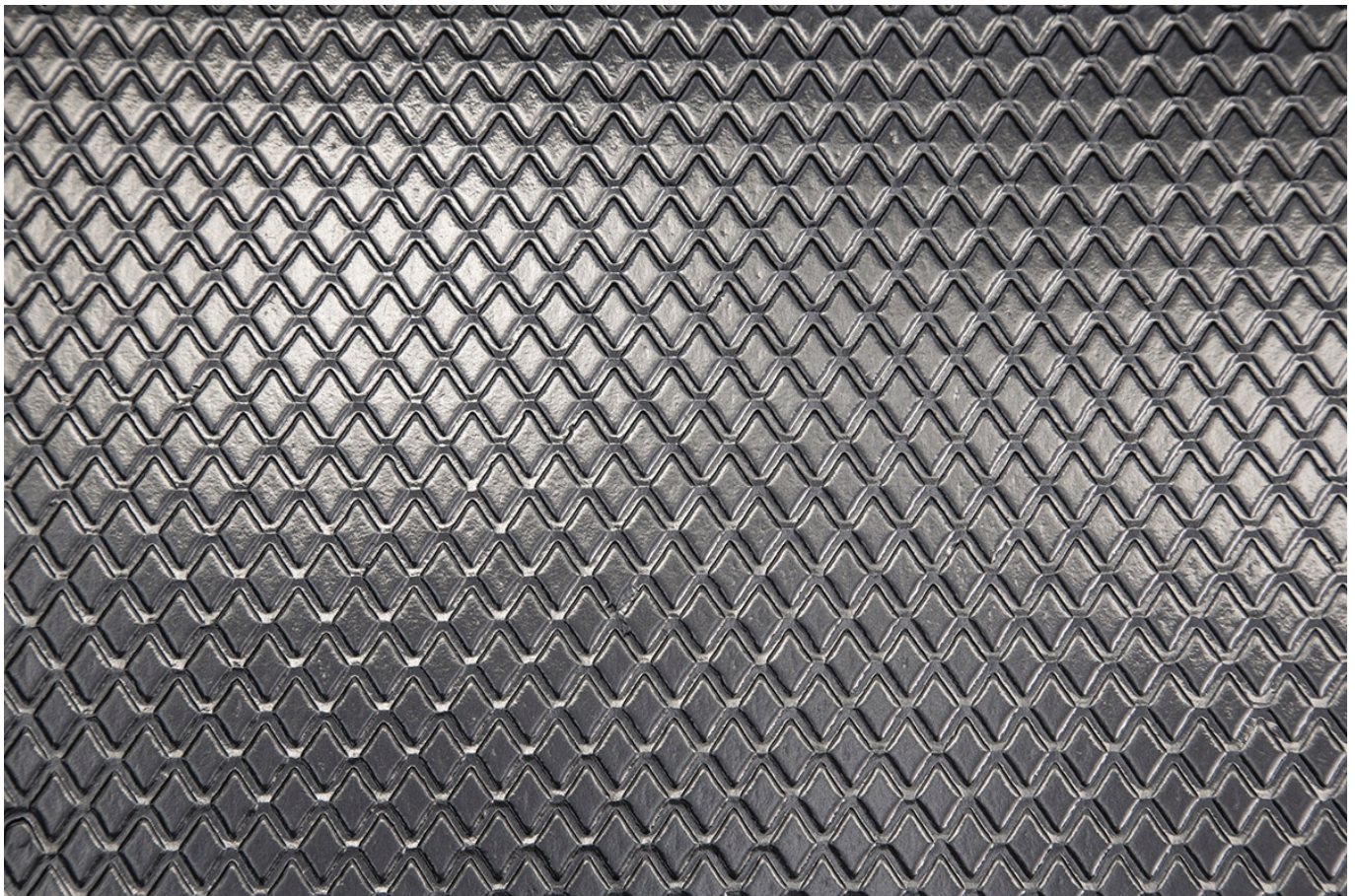
Numer katalogowy części **646563342210**

Typ samochodu **4x4/SUV**

EAN (GTIN) **646563342210**

Producent części **Boll**

Opis produktu



BOLL MATA Z ALUMINIUM

SAMOPRZYLEPNA MATA

WYGŁUSZAJĄCA O MOCNYCH

WŁAŚCIWOŚCIACH WYGŁUSZAJĄCYCH,

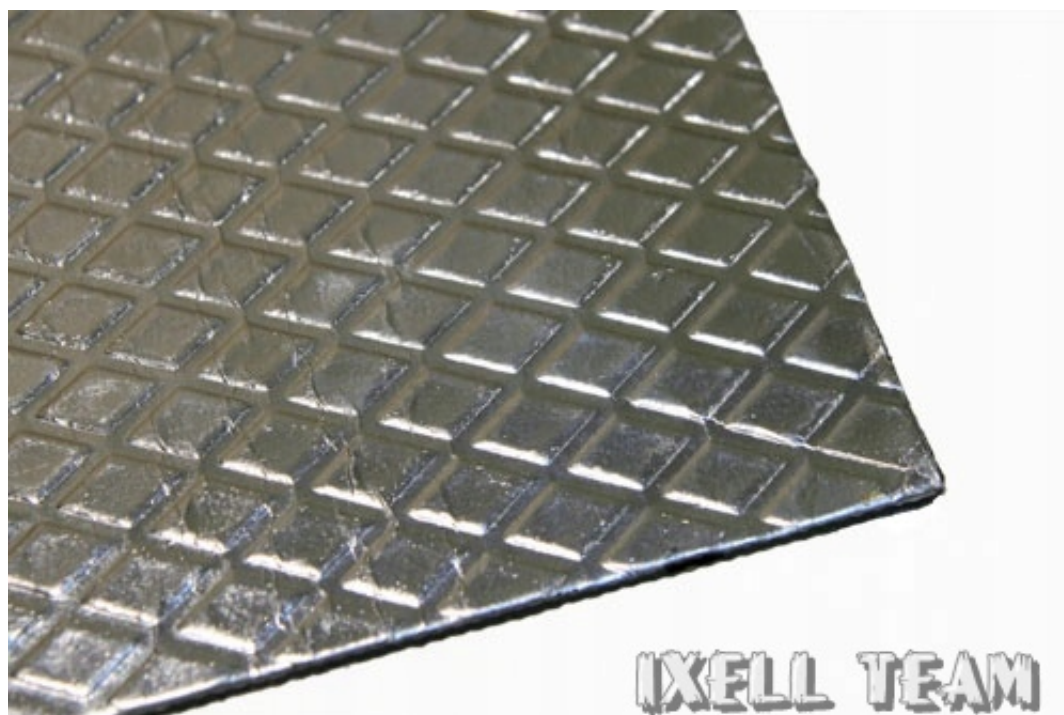
TERMICZNA WARSTWA OCHRONNA

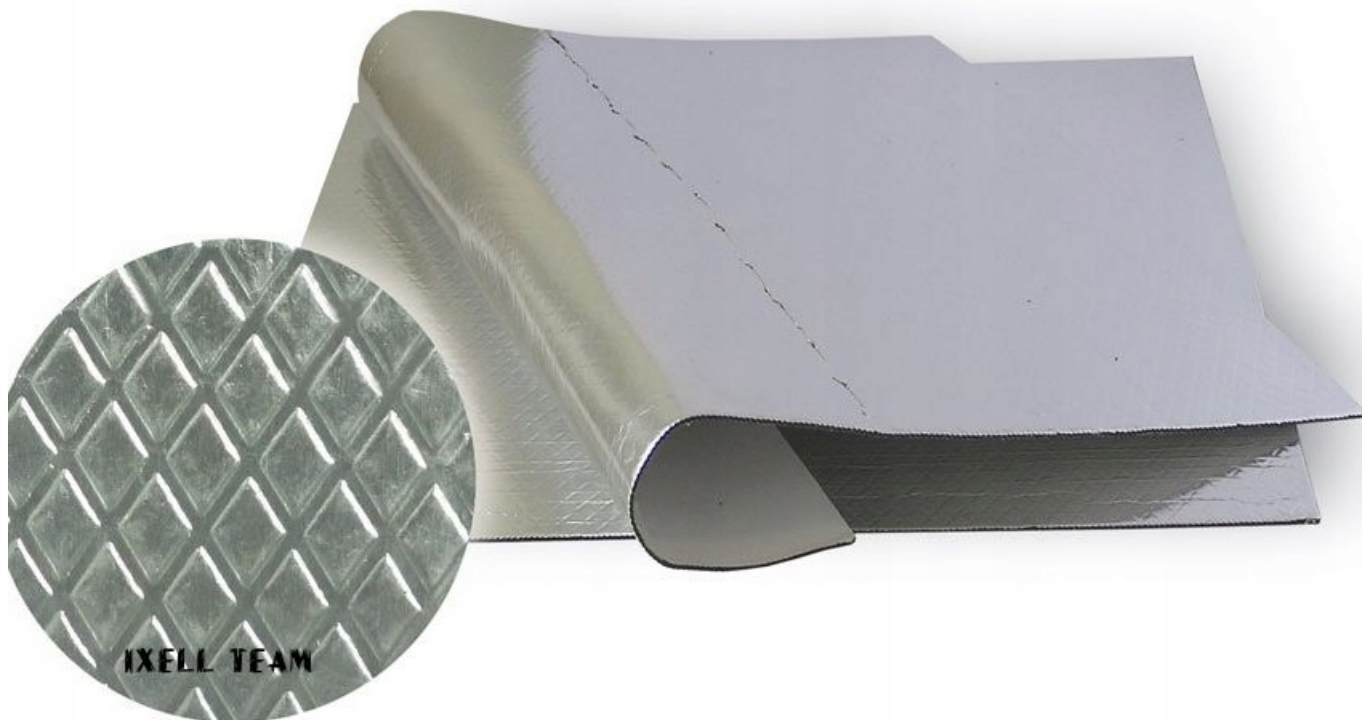
Mata o wymiarach 25 x 50 cm

KARBOWANA

Maty znajdują zastosowanie:

- Wygłuszenie drzwi, bagażników oraz podłóg samochodowych
- Likwidacji i redukcji drgań karoserii samochodowych
- Likwidacji drgań i poprawy sztywności płyt blach
- Izolacja dźwięku przenikającego z komory silnika do wnętrza pojazdu
- Redukcja hałasu przenikającego do wnętrza pojazdu przez nadkola, drzwi, podłogę oraz grodzie komory bagażnika i silnika





Wymiary:

Długość: 500mm

Szerokość: 250mm

Grubość 2mm

Na naszych aukcjach dostępne są również maty 500 x 500 mm

Samoprzylepna mata bitumiczna o wysokiej zdolności wyciszającej i dużej elastyczności, pozwalająca optymalnie dopasować się do kształtu powierzchni.

W samochodach przeznaczona do wygłuszenia podłogi kabiny i bagażnika oraz do kształtowania przestrzeni akustycznej wnętrza pojazdu.

Może być pokrywana wszystkimi rodzajami lakierów samochodowych.



Mata pokryta zewnętrzną warstwą aluminium predysponowana wszędzie tam, gdzie występuje duża kumulacja wilgoci a potrzebne jest dodatkowe tłumienie dźwięków powietrznych

(np. w zabudowach car audio, centralach wentylacji, systemach komputerowych itp.)

Predysponowana do wygłuszenia dachu, grodzi, drzwi.

Mata posiada doskonale właściwości plastyczne, a przy dodatkowym ogrzaniu można być dowolnie formowana.

MATY BITUMICZNE stosowane są do:

- WYTŁUMIENIA BAGAŻNIKÓW, KAROSERII SAMOCHODOWYCH, PODŁÓG,
- NIEODZOWNE W WYSOKIEJ JAKOŚCI ZESTAWACH CAR AUDIO.
- WYTŁUMIENIA SUBWOOFERÓW, SZKIELETÓW I KONSTRUKCJI STALOWYCH.
- WIBROIZOLACJI PRACY MASZYN, KOMPUTERÓW, I JEDNOSTEK HAŁASOTWÓRCZYCH.
- IZOLACJI AKUSTYCZNEJ KOMORY SILNIKA, NADKOLI, DRZWI, PODŁÓG.



