

Dane aktualne na dzień: 05-04-2025 03:38

Link do produktu: <https://autolakier.pl/lakier-baza-xyralic-nissan-bluish-black-b20-ixell-rozcieńczalnikowy-55-p-1439.html>



lakier BAZA XYRALIC NISSAN BLUISH BLACK B20 IXELL rozcieńczalnikowy 55

Kod EAN	4025331237068
---------	----------------------

EAN (GTIN)	4025331237068
------------	----------------------

Producent	Ixell
-----------	--------------

Rodzaj	bazowe
--------	---------------

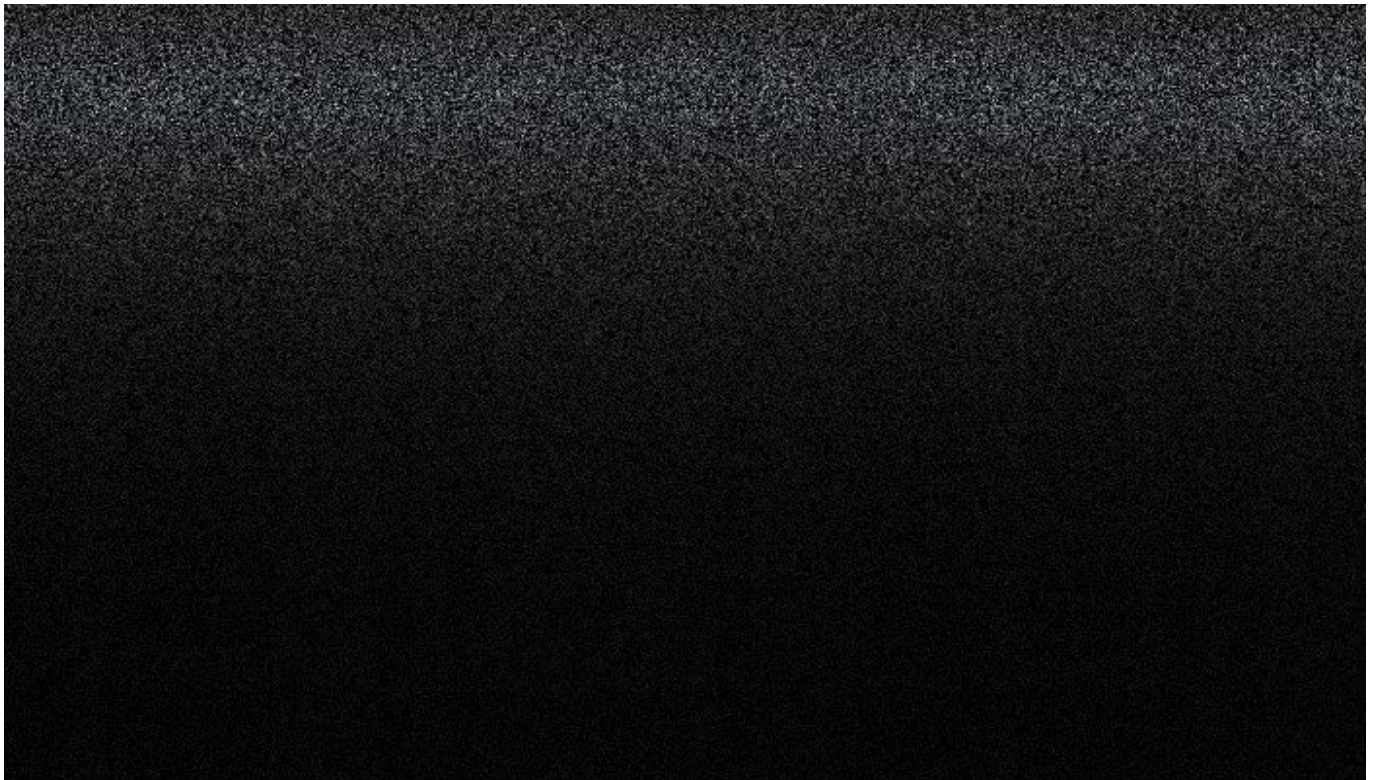
Opakowanie	Brak informacji
------------	------------------------

Numer katalogowy producenta	4025331237068
-----------------------------	----------------------

Pojemność opakowania	1000
----------------------	-------------

Waga produktu z opakowaniem jednostkowym	1
--	----------

Opis produktu



LAKIERY SAMOCHODOWE IXELL

BAZA

NISSAN B20

BLUSH BLACK

SAPPHIRE BLACK

Baza rozcieńczalnikowa, konwencjonalna (NIE WODNA) o dużej sile krycia, nierozcieńczone.

Aukcja dotyczy 1 litra lakieru bazowego

wg wskazanego powyżej numeru i marki samochodu.

UWAGA XYRALIC!

BAZĘ NAKŁADAĆ NA CZARNE TŁO

Czym jest lakier bazowy metaliczny, niemetaliczny i perłowy?

Lakier bazowy jest to kolor właściwy każdego samochodu, który znajduje się pod warstwą lakieru bezbarwnego.

Sam w sobie jest matowy i w celu uzyskania połysku musi być przykryty lakierem bezbarwnym. Lakier bazowy jest to mieszanina żywic oraz kolorowych pigmentów.

Lakier bazowy jest lakierem jednoskładnikowym, szybkoschnącym.

DO LAKIERU BAZOWEGO NIE DODAJE SIĘ UTWARDZACZA

Sposób aplikacji:

Lakier bazowy nanosi się pistoletem lakierniczym typu HP-RP lub HVLP (HVLP jest zdecydowanie lepszy do baz metalicznych i perłowych). Najodpowiedniejsza dysza w pistolecie to 1,3 - 1,4 mm.

Mniejsze dysze powodują rozjaśnienie odcienia koloru, większe jego przyciemnienie. Ciśnienie robocze musi być stałe podczas całego procesu lakierowania i powinno wynosić około trzech atmosfer.

W sprzedawanej przez nas formie, lakier należy rozcieńczyć rozcieńczalnikiem bazowym w proporcji 1 litr bazy + 0,5 litra rozcieńczalnika.

W większości przypadków lakier bazowy наносzony jest w dwóch warstwach z czasem odparowania między warstwami około 5-10 minut (każda warstwa lakieru bazowego po dotknięciu musi być wyraźnie sucha).

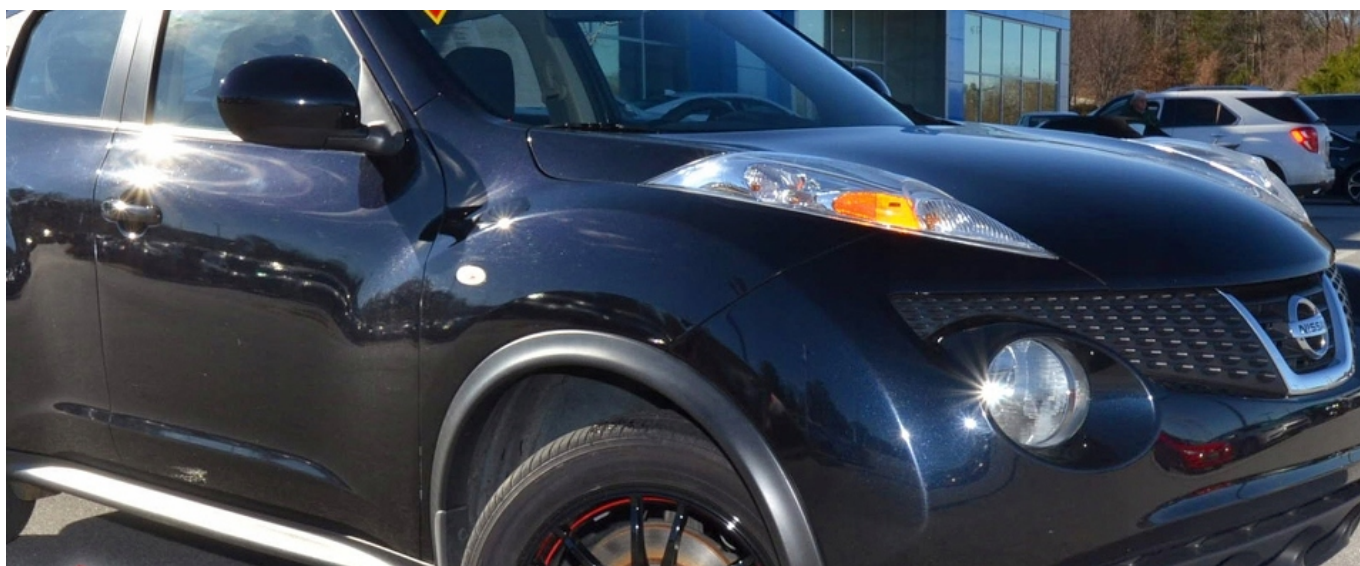
Lakier bazowy po wyschnięciu przykrywamy 2-3 warstwami lakieru akrylowego bezbarwnego.

Lakier bazowy musi być przykryty lakierem bezbarwnym w ciągu 6 godzin od wyschnięcia. Przedłużenie czasu może skutkować łuszczeniem się lakieru nawierzchniowego.

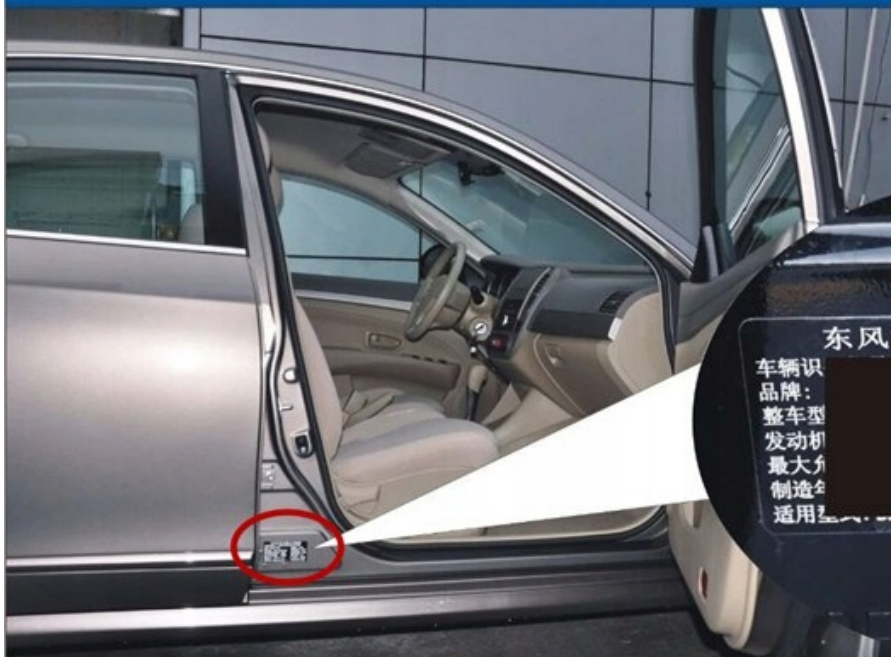
Najlepszy efekt nakładania lakieru bezbarwnego, uzyskuje się po 30 minutach od wyschnięcia bazy. Każda nakładana warstwa lakieru bezbarwnego musi być gładka, nie można pylić pistoletem.

Patrząc pod światło, już pierwsza warstwa powinna mieć ładny połysk. Pylenie lakierem i nakładanie niepełnej warstwy lakieru skutkuje efektem końcowym z tak zwaną skórka pomarańczy (lakier nie ma ładnego i równego połysku, lecz widać dużo "góreczek i dołków" w strukturze lakieru, wymaga mocnego matowania papierem ściernym i polerowania mechanicznego).





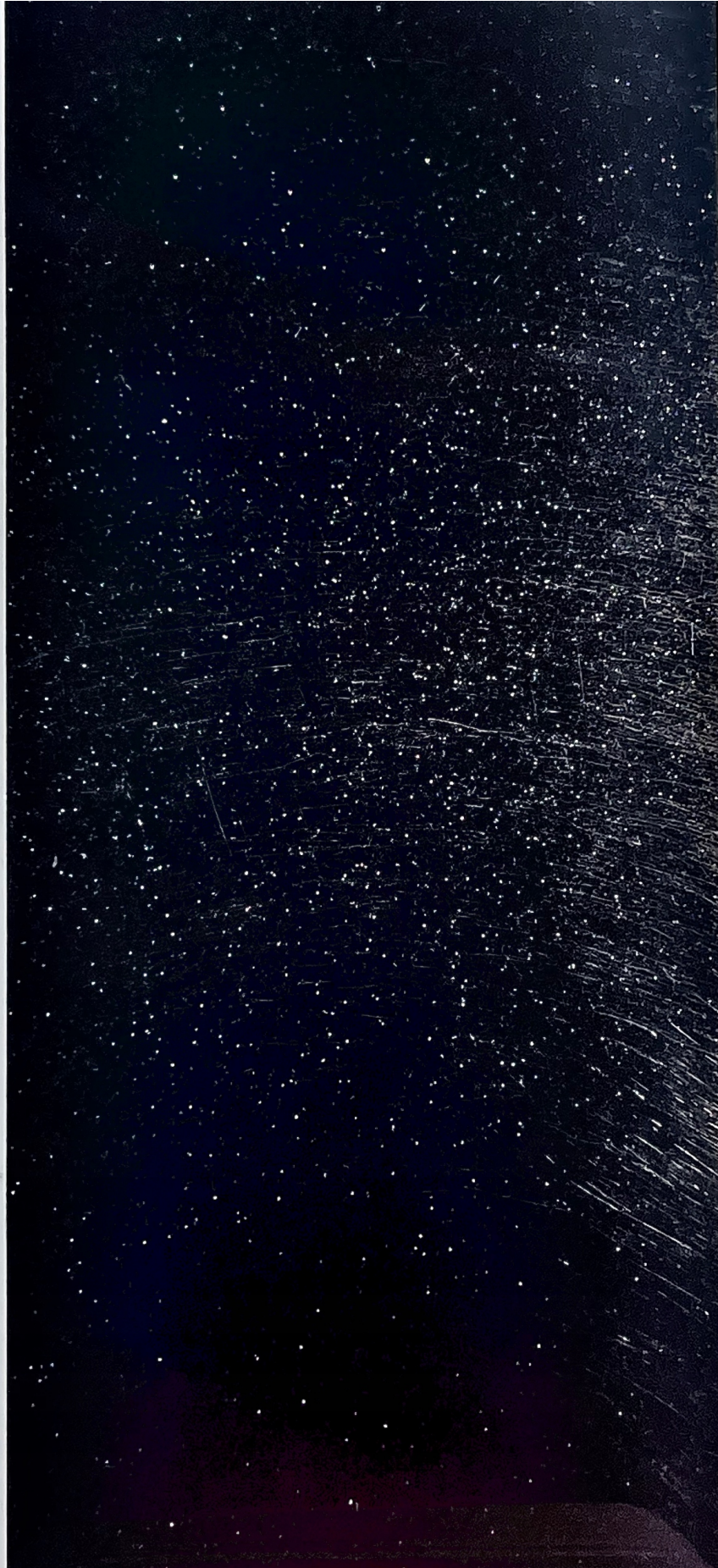
Nissan is special



东风汽车有限公司制造
R302729
车辆识别
品牌: 制造国: 中国
整车型 发动机型号: QR25
发动机 发动机排量: 2.488L
最大升 乘坐人数: 5 人
制造年 出厂编号: 114956
适用型 车体色内饰: B20Z

Nissan international color code : B20

The first three digits



1107

Nissan

B20
Bluish Black
Pearl
STANDARD



UWAGA:

Lakiery robione są z zagęszczonych pigmentów i pakowane w twarde opakowania z tworzywa HDPE. Ze względów bezpieczeństwa nie pakujemy lakierów w puszki metalowe, które często ulegają uszkodzeniu w transporcie.

Przed użyciem lakier należy przelać do większego pojemnika. Pozostałości lakierów z opakowania należy wyplukać np. utwardzaczem lub rozcieńczalnikiem i dodać do pozostałego lakieru.

Lakier przed użyciem należy dokładnie wymieszać. Proces technologiczny nie pozwala nam, na bezpośrednie mieszanie lakierów w opakowaniu.

Osadzanie się pigmentów na ściankach opakowania nie jest spowodowane błędnym wymieszaniem tylko różną gęstością i wagą zastosowanych pigmentów. Tylko pigmenty pakowane są w opakowania firmowe i przed użyciem mieszane na mieszalniku.