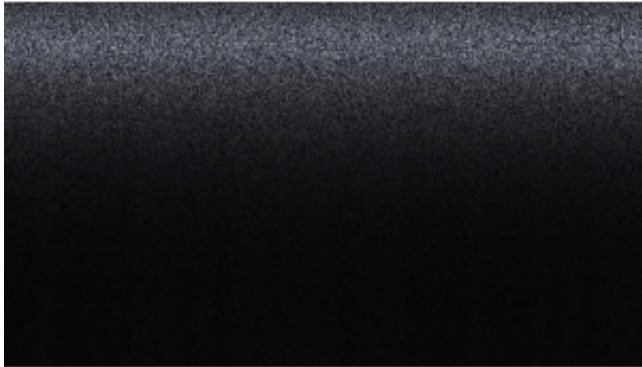


Dane aktualne na dzień: 17-04-2026 11:51

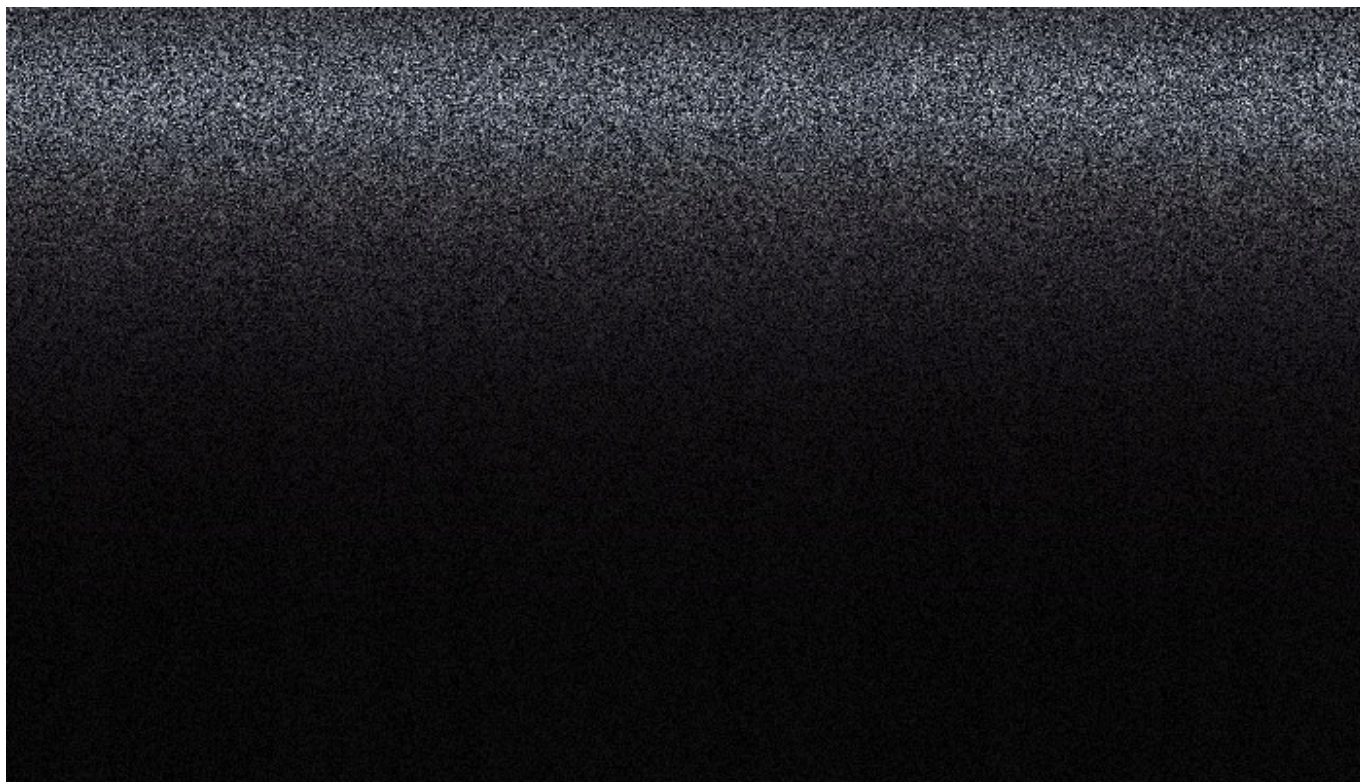
Link do produktu: <https://autolakier.pl/lakier-baza-perlowa-volkswagen-lc9z-skoda-9910-l991-1-litr-ixell-55-p-2178.html>



lakier baza PERŁOWA VOLKSWAGEN LC9Z SKODA 9910 L991 1 LITR IXELL 55

Cena brutto	94,50 zł
Cena netto	76,83 zł
Kod EAN	8713707178652
Numer katalogowy producenta	8713707178652
Pojemność opakowania	1000
Waga produktu z opakowaniem jednostkowym	1
EAN (GTIN)	8713707178652
Producent	Ixell
Rodzaj	bazowe
Opakowanie	Puszka

Opis produktu



LAKIERY SAMOCHODOWE IXELL

LAKIER PERŁOWY

VOLKSWAGEN LC9Z

BLACK MAGIC / DIAMOND BLACK

o dużej sile krycia, nierozcieńczone.

Aukcja dotyczy 1 litra lakieru bazowego wg wskazanego powyżej numeru i marki samochodu.

Czym jest lakier bazowy metaliczny, niemetaliczny i perłowy?

Lakier bazowy jest to kolor właściwy każdego samochodu, który znajduje się pod warstwą lakieru bezbarwnego.

Sam w sobie jest matowy i w celu uzyskania połysku musi być przykryty lakierem bezbarwnym. Lakier bazowy jest to mieszanina żywic oraz kolorowych pigmentów.

Lakier bazowy jest lakierem jednoskładnikowym, szybkoschnącym.

DO LAKIERU BAZOWEGO NIE DODAJE SIĘ UTWARDZACZA





Sposób aplikacji:

Lakier bazowy nanosi się pistoletem lakierniczym typu HP-RP lub HVLP (HVLP jest zdecydowanie lepszy do baz metalicznych i perłowych). Najodpowiedniejsza dysza w pistolecie to 1,3 - 1,4 mm.

Mniejsze dysze powodują rozjaśnienie odcienia koloru, większe jego przyciemnienie. Ciśnienie robocze musi być stałe podczas całego procesu lakierowania i powinno wynosić około trzech atmosfer.

W sprzedawanej przez nas formie, lakier należy rozcieńczyć rozcieńczalnikiem bazowym w proporcji 1 litr bazy + 0,5 litra rozcieńczalnika.

W większości przypadków lakier bazowy наносzony jest w dwóch warstwach z czasem odparowania między warstwami około 5-10 minut (każda warstwa lakieru bazowego po dotknięciu musi być wyraźnie sucha).

Lakier bazowy po wyschnięciu przykrywamy 2-3 warstwami lakieru akrylowego bezbarwnego.

Lakier bazowy musi być przykryty lakierem bezbarwnym w ciągu 6 godzin od wyschnięcia. Przedłużenie czasu może skutkować tuszaniem się lakieru nawierzchniowego.

Najlepszy efekt nakładania lakieru bezbarwnego, uzyskuje się po 30 minutach od wyschnięcia bazy. Każda nakładana warstwa lakieru bezbarwnego musi być gładka, nie można pylić pistoletem.

Patrząc pod światło, już pierwsza warstwa powinna mieć ładny połysk. Pylenie lakierem i nakładanie niepełnej warstwy lakieru skutkuje efektem końcowym z tak zwaną skórą pomarańczy (lakier nie ma ładnego i równego połysku, lecz widać dużo "góreczek i dołków" w strukturze lakieru, wymaga mocnego matowania papierem ściernym i polerowania mechanicznego).



FAHRZG. - IDENT - NR. VEHICLE - IDENT - NO.	1576 36-2-6780 210 EG
TYP / TYPE	wvwzzz1J z 3W213993
1-357	1J2 396
MOTORKB. / GETR. KB. ENG. CODE / TRANS. CODE	BORA TDI HIGHL 110KW 6-G
LACKNR. / INNENAUSST. PAINT NO. / INTERIOR	ARL ERF LC9Z----- UH
M. - AUSST. / OPTIONS	
X2B B0N C9U G0K H6U J0L D3A Q4P	
V0G 1AT 1G2 2PX 1NL 5RV 5SJ T20	
0BB 3S0 - QG1 0G4 8AD 8GL 8L3	
1H0 1KT 1ZE - 3YR G72 0GE	
4UE 4X1 4R4 4K3 N4M 5MG	
BRM 2JC E0A 0AE 0BB	
1JC L0B 0YZ	
VWZ1Z3B7292873	
VWZ3Z8B4612235	
code, paint number, interior	310 387
st. engine power, engine code	Weytids











