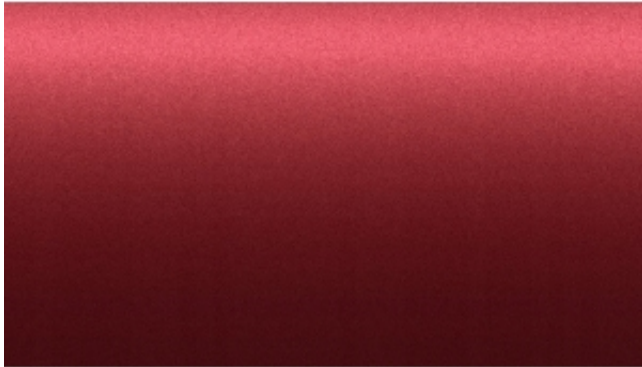


Dane aktualne na dzień: 05-04-2025 09:44

Link do produktu: <https://autolakier.pl/lakier-baza-perla-vw-skoda-seat-rojo-volcan-ls3p-ixell-rozcieńczalnikowa-55-p-1474.html>

lakier BAZA PERŁA VW SKODA SEAT ROJO VOLCAN LS3P IXELL rozcieńczalnikowa 55



Kod EAN	8713707183717
---------	----------------------

Waga produktu z opakowaniem jednostkowym	1
--	----------

Numer katalogowy producenta	8713707183717
-----------------------------	----------------------

Pojemność opakowania	1000
----------------------	-------------

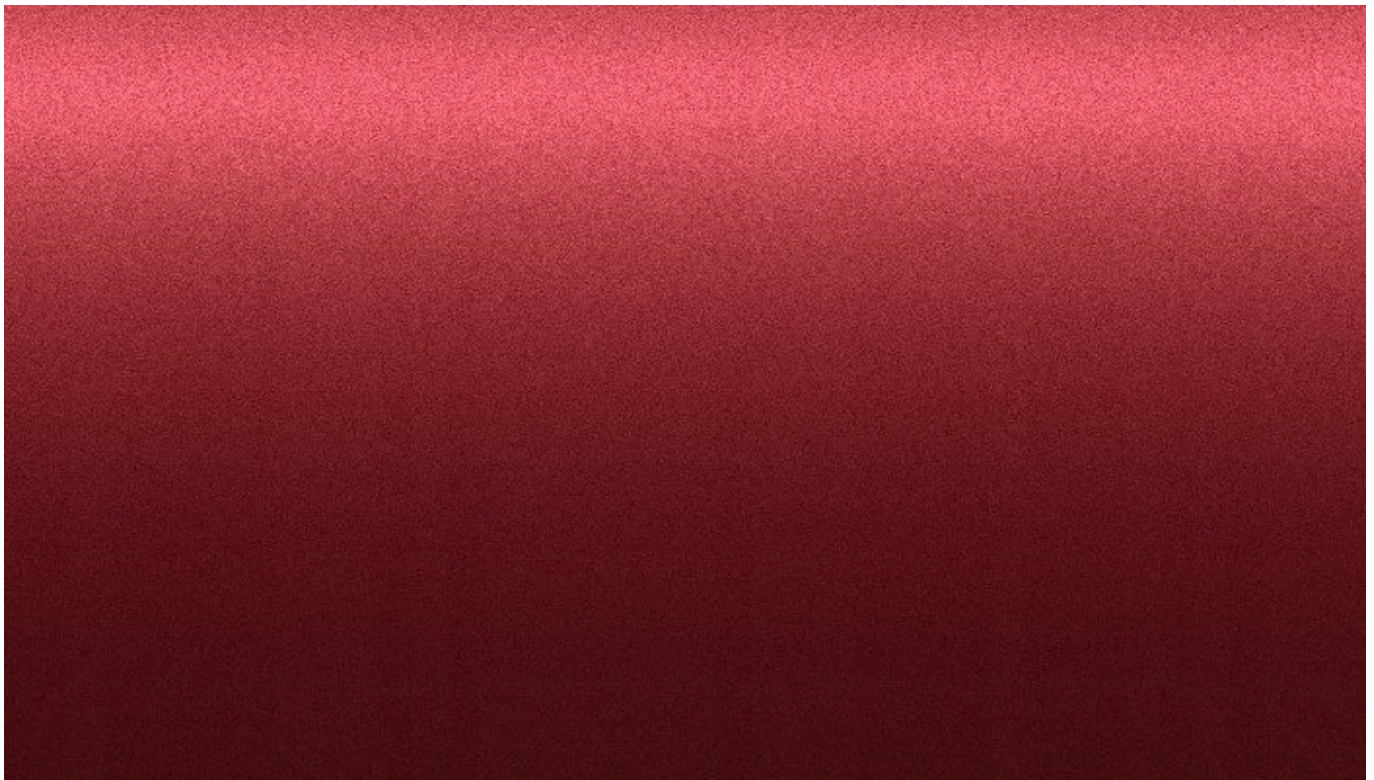
Opakowanie	Brak informacji
------------	------------------------

EAN (GTIN)	8713707183717
------------	----------------------

Producent	Ixell
-----------	--------------

Rodzaj	bazowe
--------	---------------

Opis produktu



LAKIERY SAMOCHODOWE IXELL

BAZA

VOLKSWAGEN SEAT SKODA LS3P

VULKANROT

ROJO VOLCAN

RUBINROT

CERVENA VOLCANO

Baza rozcieńczalnikowa, konwencjonalna (NIE WODNA) o dużej sile krycia, nierozcieńczone.

Aukcja dotyczy 1 litra lakieru bazowego

wg wskazanego powyżej numeru i marki samochodu.

Czym jest lakier bazowy metaliczny, niemetaliczny i perłowy?

Lakier bazowy jest to kolor właściwy każdego samochodu, który znajduje się pod warstwą lakieru bezbarwnego.

Sam w sobie jest matowy i w celu uzyskania połysku musi być przykryty lakierem bezbarwnym. Lakier bazowy jest to mieszanina żywic oraz kolorowych pigmentów.

Lakier bazowy jest lakierem jednoskładnikowym, szybkoschnącym.

DO LAKIERU BAZOWEGO NIE DODAJE SIĘ UTWARDZACZA

Sposób aplikacji:

Lakier bazowy nanosi się pistoletem lakierniczym typu HP-RP lub HVLP (HVLP jest zdecydowanie lepszy do baz metalicznych i perłowych). Najodpowiedniejsza dysza w pistolecie to 1,3 - 1,4 mm.

Mniejsze dysze powodują rozjaśnienie odcienia koloru, większe jego przyciemnienie. Ciśnienie robocze musi być stałe podczas całego procesu lakierowania i powinno wynosić około trzech atmosfer.

W sprzedawanej przez nas formie, lakier należy rozcieńczyć rozcieńczalnikiem bazowym w proporcji 1 litr bazy + 0,5 litra rozcieńczalnika.

W większości przypadków lakier bazowy наносzony jest w dwóch warstwach z czasem odparowania między warstwami około 5-10 minut (każda warstwa lakieru bazowego po dotknięciu musi być wyraźnie sucha).

Lakier bazowy po wyschnięciu przykrywamy 2-3 warstwami lakieru akrylowego bezbarwnego.

Lakier bazowy musi być przykryty lakierem bezbarwnym w ciągu 6 godzin od wyschnięcia. Przedłużenie czasu może skutkować tuszaniem się lakieru nawierzchniowego.

Najlepszy efekt nakładania lakieru bezbarwnego, uzyskuje się po 30 minutach od wyschnięcia bazy. Każda nakładana warstwa lakieru bezbarwnego musi być gładka, nie można pylić pistoletem.

Patrząc pod światło, już pierwsza warstwa powinna mieć ładny połysk. Pylenie lakierem i nakładanie niepełnej warstwy lakieru skutkuje efektem końcowym z tak zwaną skórką pomarańczy (lakier nie ma ładnego i równego połysku, lecz widać dużo "góreczek i dołków" w strukturze lakieru, wymaga mocnego matowania papierem ściernym i polerowania mechanicznego).



UWAGA:

Lakiery robione są z zagęszczonych pigmentów i pakowane w twarde opakowania z tworzywa HDPE. Ze względów bezpieczeństwa nie pakujemy lakierów w puszki metalowe, które często ulegają uszkodzeniu w transporcie.

Przed użyciem lakier należy przelać do większego pojemnika. Pozostałości lakierów z opakowania należy wyłukać np. utwardzaczem lub rozcieńczalnikiem i dodać do pozostałego lakieru.

Lakier przed użyciem należy dokładnie wymieszać. Proces technologiczny nie pozwala nam, na bezpośrednie mieszanie lakierów w opakowaniu.

Osadzenie się pigmentów na ściankach opakowania nie jest spowodowane błędnym wymieszaniem tylko różną gęstością i wagą zastosowanych pigmentów. Tylko pigmenty pakowane są w opakowania firmowe i przed użyciem mieszane na mieszalniku.



Photo: Xavier Granet



VOLKSWAGEN

LS3P

99-99

ROJO VOLCAN-MET.

VW . LS3P --- VARIANT : Y+L

25413



