

Dane aktualne na dzień: 05-04-2025 09:39

Link do produktu: <https://autolakier.pl/lakier-baza-mercedes-586-magmarot-ixell-rozcieńczalnikowa-55-p-1933.html>

lakier BAZA MERCEDES 586 MAGMAROT IXELL rozcieńczalnikowa 55



Kod EAN	8713707156896
---------	----------------------

Opakowanie	Puszka
------------	---------------

Numer katalogowy producenta	8713707156896
-----------------------------	----------------------

Pojemność opakowania	1000
----------------------	-------------

EAN (GTIN)	8713707156896
------------	----------------------

Producent	Ixell
-----------	--------------

Rodzaj	bazowe
--------	---------------

Opis produktu



LAKIERY SAMOCHODOWE IXELL

LAKIER BAZOWY

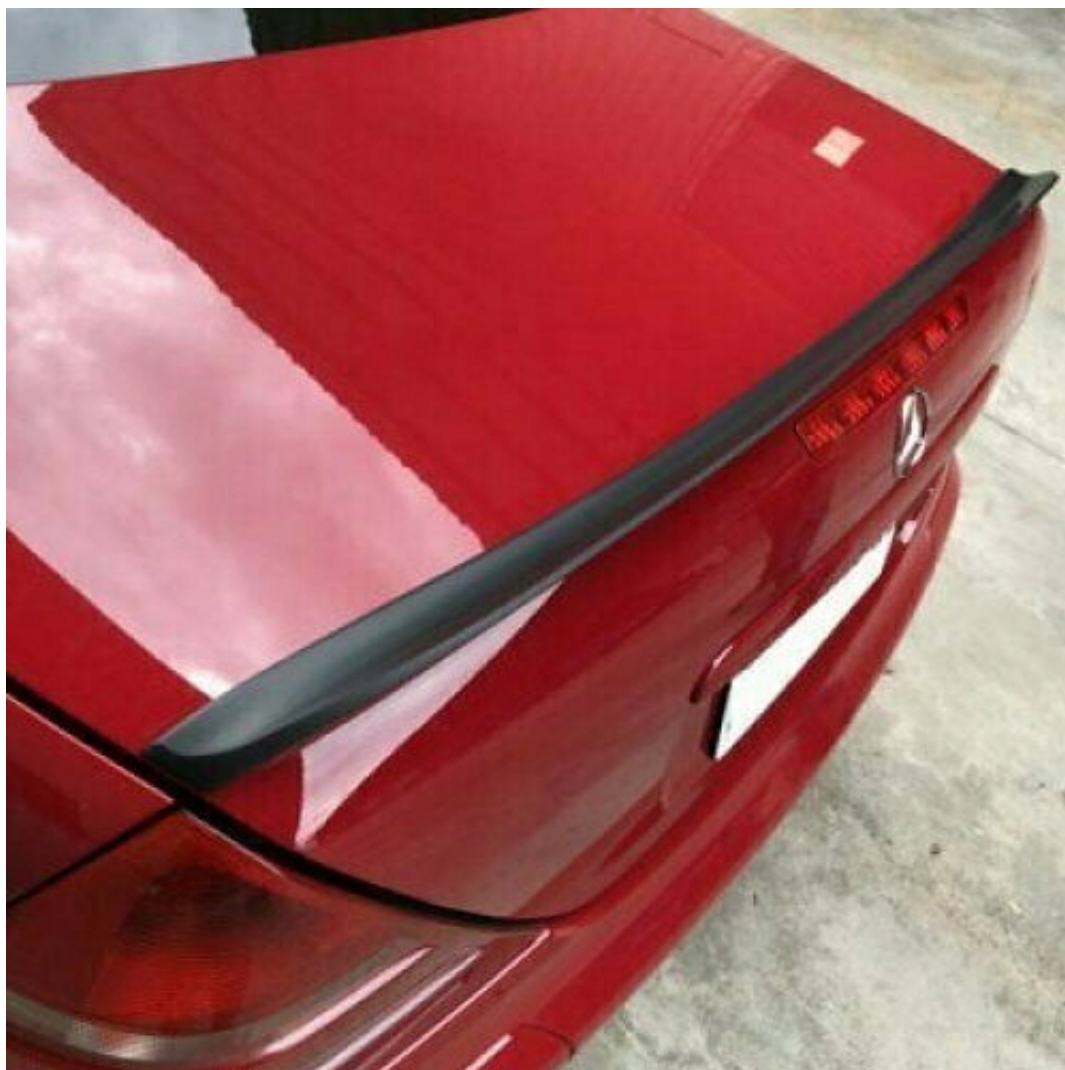
NIEMETALICZNY

MERCEDES 586

MAGMAROT

Lakier o dużej sile krycia, nierozcieńczony.

Aukcja dotyczy 1 litra lakieru bazowego wg wskazanego powyżej numeru i marki samochodu.



Sposób aplikacji:

Lakier nanosi się pistoletem lakierniczym typu HP-RP lub HVLP (HVLP jest zdecydowanie lepszy do baz). Najodpowiedniejsza dysza w pistolecie to 1,3 - 1,4 mm.

Mniejsze dysze powodują rozjaśnienie odcienia koloru, większe jego przyciemnienie. Ciśnienie robocze musi być stałe podczas całego procesu lakierowania i powinno wynosić około trzech atmosfer.

Lakier bazowy wymaga dolania rozcieńczalnika w proporcji 2:1. Na 1 litr bazy należy dolać 0,5 litra rozcieńczalnika. . Lakier bazowy po wyschnięciu przykrywamy 2-3 warstwami lakieru akrylowego bezbarwnego.

Lakier akrylowy wymaga utwardzacza w proporcji 2:1. Na 1 litr akrylu należy dolać 0,5 litra utwardzacza. Dodatkowo lakier można rozcieńczyć dodając 100-200 ml rozcieńczalnika akrylowego.







0602

Mercedes

586

**Magmarot
STANDARD**





MERCEDES

586

98-08

MAGMAROT (2C)

MER . 586

11954