

Link do produktu: <https://autolakier.pl/kolor-wedlug-ral-lakier-bazowy-gravihel-niemetaliczna-baza-helios-338-p-3092.html>



## kolor według RAL lakier BAZOWY GRAVIHEL niemetaliczna baza HELIOS 338

Cena brutto	<b>12,60 zł</b>
Cena netto	<b>10,24 zł</b>
Kod EAN	<b>8713707962862</b>
Opakowanie	<b>Brak informacji</b>
Rodzaj	<b>akrylowe</b>
Pojemność opakowania	<b>100</b>
Producent	<b>Gravihel</b>
Numer katalogowy producenta	<b>8713707962862</b>
EAN (GTIN)	<b>8713707962862</b>

Opis produktu



## LAKIER BAZOWY GRAVIHEL HELIOS

### KOLOR DOBRANY WG PALETY RAL

Lakier bazowy jest lakierem jednoskładnikowym, szybkoschnącym.

W sprzedawanej przez nas formie, lakier należy jedynie rozcieńczyć rozcieńczalnikiem bazowym w proporcji 1 litr bazy - 0,5 litra rozcieńczalnika.

**DO LAKIERU BAZOWEGO NIE DODAJE SIĘ UTWARDZACZA!**

LAKIER PRODUKOWANY JEST NA BIEŻĄCO z mieszalnika lakierów przemysłowych GRAVIHEL HELIOS.

**Aukcja dotyczy 100 ml - 0,1 litra lakieru.**

**KOD WYBRANEGO KOLORU RAL NALEŻY PODAĆ MAILOWO.**

W większości przypadków lakier bazowy наносzony jest w dwóch warstwach z czasem odparowania między warstwami około 5-10 minut (każda warstwa lakieru bazowego po dotknięciu musi być wyraźnie sucha).

---

Lakier bazowy nanosi się pistoletem lakierniczym typu HP-RP lub HVLP (HVLP jest zdecydowanie lepszy do baz metalicznych i perłowych).

Najodpowiedniejsza dysza w pistolecie to 1,3 - 1,4 mm.

Ciśnienie robocze musi być stałe podczas całego procesu lakierowania i powinno wynosić około trzech atmosfer.

**Lakier bazowy po wyschnięciu przykrywamy 2-3 warstwami lakieru akrylowego bezbarwnego.**

Lakier bazowy jest to kolor właściwy elementu, który znajduje się pod warstwą lakieru bezbarwnego.

Sam w sobie jest matowy i w celu uzyskania połysku musi być przykryty lakierem bezbarwnym.

Lakier bazowy jest to mieszanina żywic oraz kolorowych pigmentów.

Kolor właściwy uzyskuje się poprzez zmieszanie kilku, a czasami nawet kilkunastu różnych kolorów w odpowiednich proporcjach wagowych.

Proporcje te są ściśle określone przez producentów samochodów i zawarte są w oprogramowaniu do tworzenia kolorów samochodów.

Do lakieru bazowego można dodać cząstki aluminium, jest to wtedy tak zwany lakier metaliczny, lub cząstki perłowe i jest to lakier perłowy.

Najnowszym osiągnięciem w kolorystyce samochodów, jest lakier xyralic.

Dotyczy to zwłaszcza nowych i drogich samochodów. Xyralic to nic innego jak cząstki pereł o dość dużej granulacji.

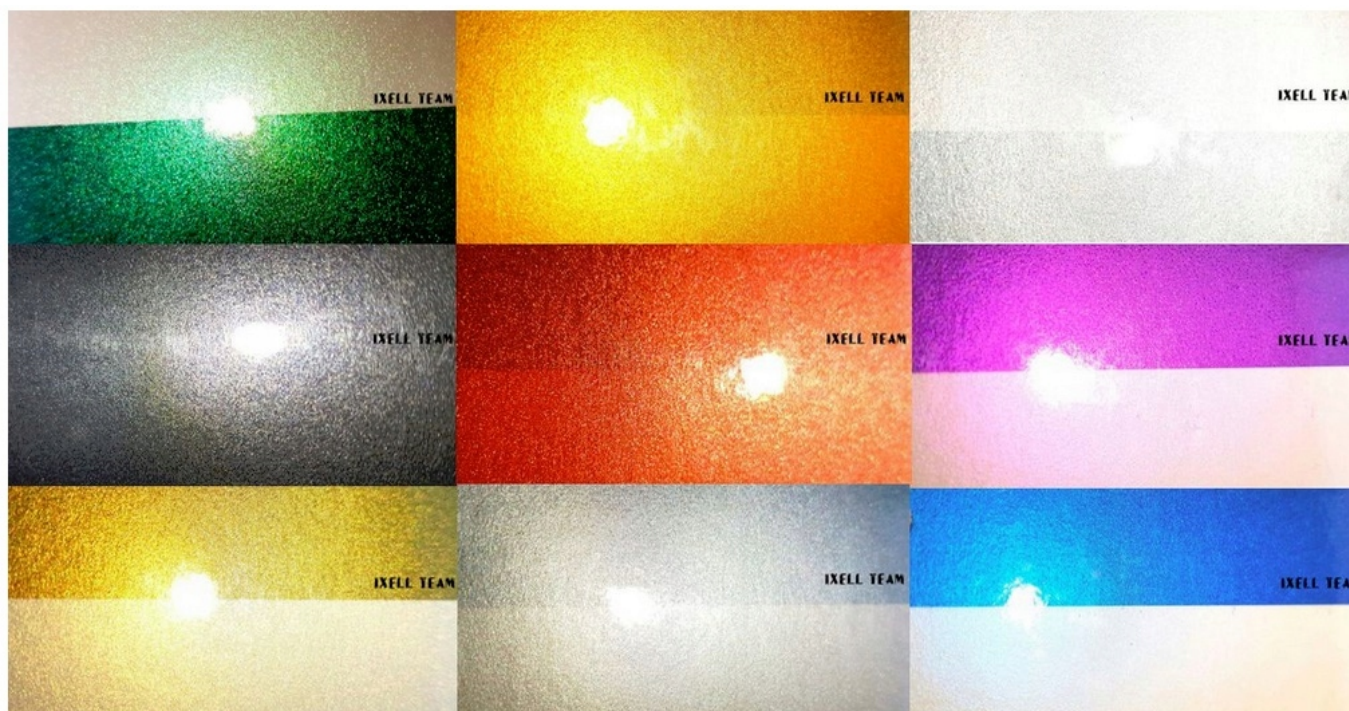
W celu uzyskania ciekawych efektów, do lakierów bazowych można dodać czystą PERŁĘ BAZOWĄ.

Uzyskamy wtedy lakier perłowy. Perły można dowolnie mieszać ze sobą.

Zalecana ilość perły na 1 litr czystej bazy: 100-200 ml

Perła do dostania na naszych aukcjach pod nazwą:

**- CZYSTA PERŁA DODATEK DO AUTOLAKIERÓW IXELL 55**



Chcąc uzyskać efekt metalik, należy dodać czystą bazę srebrną.

---

Baza srebrna występuje w trzech ziarnistościach

- drobna
- średnia
- gruba

Zalecana ilość bazy srebrnej na 1 litr czystej bazy: 100-200 ml

Dodatki bazowe srebrne do dostania na naszych aukcjach pod nazwą:

- **BAZA SREBRNA CZYSTA drobnoziarnista DODATEK DO LAKIERÓW BAZOWYCH 338**
- **BAZA SREBRNA CZYSTA średnioziarnista DODATEK DO LAKIERÓW BAZOWYCH 338**
- **BAZA SREBRNA CZYSTA gruboziarnista DODATEK DO LAKIERÓW BAZOWYCH 338**



Lakiery GRAVIHEL są powszechnie stosowane w przemyśle jako powłoka ochronna maszyn rolniczych, budowlanych, pojazdów użytkowych, przyczep, nacze, kontenerów budowlanych i palet stalowych oraz części maszyn i odlewów żeliwnych.

---

Lakiery GRAVIHEL stosowane są również do zabezpieczenia antykorozyjnego wszelkich konstrukcji stalowych stosowanych w budownictwie, w energetyce, w przemyśle chemicznym oraz przy budowie zbiorników.







GraviHEL to profesjonalny system wiążący do mieszanin dla drobnego rzemiosła, składający się z 23 uniwersalnych past (3 aluminiowych) i obecnie 15 różnych środków wiążących. System umożliwia mieszanie ponad 8350 odcieni o różnych właściwościach (wzory RAL, RAL design, NCS, Afnor, British Standard i Mobifleet (do pojazdów komercyjnych)).

Produkty GraviHEL wyróżniają się doskonałą siłą krycia, pasty GraviHEL są mocno skoncentrowane.

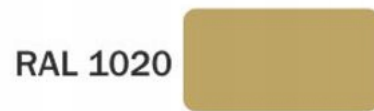
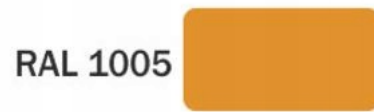
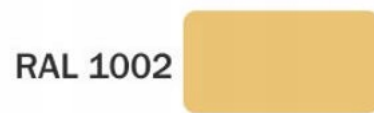
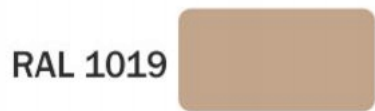
#### UWAGA:

Lakiery robione są z zagęszczonych pigmentów i pakowane w twarde opakowania z tworzywa HDPE. Ze względów bezpieczeństwa nie pakujemy lakierów w puszki metalowe, które często ulegają uszkodzeniu w transporcie.

Przed użyciem lakier należy przelać do większego pojemnika. Pozostałości lakierów z opakowania należy wypułkać np. utwardzaczem lub rozcieńczalnikiem i dodać do pozostałego lakieru.

Lakier przed użyciem należy dokładnie wymieszać. Proces technologiczny nie pozwala nam, na bezpośrednie mieszanie lakierów w opakowaniu.

Osadzenie się pigmentów na ściankach opakowania nie jest spowodowane błędnym wymieszeniem tylko różną gęstością i wagą zastosowanych pigmentów. Tylko pigmenty pakowane są w opakowania firmowe i przed użyciem mieszane na mieszalniku.





RAL 4001



RAL 4002



RAL 4003



RAL 4004



RAL 4005



RAL 4006



RAL 4007



RAL 4008



RAL 4009



RAL 4010



RAL 5000



RAL 5001



RAL 5002



RAL 5003



RAL 5004



RAL 5005



RAL 5007



RAL 5008



RAL 5009



RAL 5010



RAL 5011



RAL 5012



RAL 5013



RAL 5014



RAL 5015



RAL 5017



RAL 5018



RAL 5019



RAL 5020



RAL 5021



RAL 5022



RAL 5023



RAL 5024



RAL 6000



RAL 6001



RAL 6002



RAL 6003



RAL 6004



RAL 6005



RAL 6006



RAL 6007



RAL 6008



RAL 6009



RAL 6010



RAL 6011



RAL 6012



RAL 6013



RAL 6014



RAL 6015



RAL 6016



RAL 6017



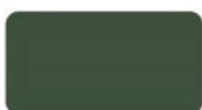
RAL 6018



RAL 6019



RAL 6020



RAL 6021



RAL 6022



RAL 6024



RAL 6025



RAL 6026



RAL 6027



RAL 6028



RAL 6029



RAL 6032



RAL 6033



RAL 6034



RAL 7000



RAL 7001



RAL 7002



RAL 7003



RAL 7004



RAL 7005



RAL 7006



RAL 7008



RAL 7009



RAL 7010



RAL 7011



RAL 7012



RAL 7013



RAL 7015



RAL 7016



RAL 7021



RAL 7022



RAL 7023



RAL 7024



RAL 7026



RAL 7030



RAL 7031



RAL 7032



RAL 7033



RAL 7034



RAL 7035



RAL 7036



RAL 7037



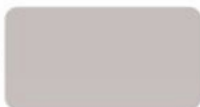
RAL 7038



RAL 7039



RAL 7040



RAL 7042



RAL 7043



RAL 7044



RAL 7045



RAL 7046



RAL 7047



RAL 8000



RAL 8001



RAL 8002



RAL 8003



RAL 8004



RAL 8007



RAL 8008



RAL 8011



RAL 8012



RAL 8014



RAL 8015



RAL 8016



RAL 8017



RAL 8019



RAL 8022



RAL 8023



RAL 8024



RAL 8025



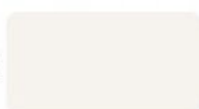
RAL 8028



RAL 9001



RAL 9002



RAL 9003

RAL 9004



RAL 9005



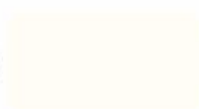
RAL 9006



RAL 9007



RAL 9010



RAL 9011



RAL 9016



RAL 9017



RAL 9018

