

Dane aktualne na dzień: 04-04-2025 19:20

Link do produktu: <https://autolakier.pl/kolor-wedlug-ral-farba-olejna-alkidowa-polysk-jednoskladnikowa-gravihel-783-p-1038.html>



kolor według RAL FARBA olejna ALKIDOWA POŁYSK jednoskładnikowa GRAVIHEL 783

Kod EAN **888714752824**

Numer katalogowy
producenta **888714752824**

Pojemność opakowania **100**

Opakowanie **Brak informacji**

EAN (GTIN) **888714752824**

Producent **Gravihel**

Rodzaj **akrylowe**

Opis produktu



LAKIER ALKIDOWY

GRAVIHEL HELIOS

WYSOKI POŁYSK

KOLOR DOBRANY WG PALETY RAL

Jednoskładnikowa, szybkoschnąca wierzchnia powłoka stosowana do ochrony maszyn rolniczych i budowlanych, pojazdów szynowych, konstrukcji stalowych oraz do procesu przemysłowego lakierowania innych powierzchni stalowych, bram, płotów itp., wymagającego szybkiego suszenia.

Farby alkidowe to jedne z najpopularniejszych i najchętniej kupowanych substancji, które znajdują zastosowanie w pracach malarskich na zewnątrz oraz wewnątrz budynków.

Ich główny składnik to żywica alkidowa oraz olej, który nadaje farbie trwałość oraz charakterystyczny połysk.

LAKIER PRODUKOWANY JEST NA BIEŻĄCO.

POSIADA GWARANCJĘ JAKOŚCI PRODUCENTA.

TERMIN PRZYDATNOŚCI DO UŻYCIA - MINIMUM 1 ROK OD DATY ZAKUPU

Aukcja dotyczy 100 ml - 0,1 litra lakieru.

KOD WYBRANEGO KOLORU RAL NALEŻY PODAĆ MAILOWO.

Farby alkidowe to funkcjonalne substancje o wielorakim zastosowaniu. Nadają się do malowania różnych powierzchni (drewnianych, metalowych, jak i betonowych), zarówno w pomieszczeniach, jak i pod gołym niebem.

Przed rozpoczęciem pracy starannie wymieszaj emalię. Jeśli zajdzie taka potrzeba i farba okaże się zbyt gęsta, użyj rozcieńczalnika GRAVIHEL ALKYD (do dostania na naszych aukcjach). Do mycia pędzli i innych narzędzi świetnie sprawdzi się także benzyna ekstrakcyjna, rozcieńczalnik do farb olejnych.

Farby alkidowe nakłada się pistoletem lakierniczym, pędzlem o naturalnym, miękkim włosiu lub wałkiem wykonanym z materiałów odpornych na działanie rozpuszczalników. Aby nie stworzyć na malowanej powłoce pęcherzyków powietrza, wybierz wałek o drobnych porach w powłoce z pianki.

Podobnie jak w przypadku innych rodzajów farb, także farby alkidowe wymagają co najmniej nałożenia dwóch warstw, by uzyskany efekt był optymalny. Uważaj jednak z grubością warstwy, by nie przedłużyć dodatkowo okresu schnięcia. Czas schnięcia farby uzależniony jest od temperatury oraz wilgotności powietrza. Przy temperaturze ok 20-22°C i wilgotności powietrza ok 50-55%, kolejną warstwę farby nakładaj po upływie 24 godzin. Pamiętaj, że niska temperatura powietrza i wysoka wilgotność wydłużają czas schnięcia farby.

Farby alkidowe to uniwersalny produkt o szerokim zastosowaniu. Odporność na działanie warunków atmosferycznych sprawia, że ten produkt to dobry wybór do malowania powierzchni zewnętrznych. Pokryjesz nią zarówno elementy wykonane z drewna, metalu, jak i betonu. Jeśli masz zaś problemy z rdzewieniem metalowych powierzchni, zainteresuj się gruntoemalią na rdzę. Nadaje się do jednowarstwowego malowania powierzchni stalowych, żeliwnych, metalowych, drewna i materiałów drewnopodobnych. Możesz wykorzystać ją także do renowacji starych powłok. Co ważne, nie wymaga gruntowania, co przyspieszy twoją pracę.

WYDAJNOŚĆ OKOŁO 6 - 7m kw

SPOSÓB UŻYCIA:

Dla osiągnięcia lepkości dodać 10 - 20 % rozcieńczalnika.

Nakładać 2 warstwy w odstępach 5 - 10 minut. Ciśnienie robocze 3 - 4 bar.

Schnięcie do montażu przy 20 st.C 1 godzina.

UWAGA:

Farby wlewane są w opakowania typu HDPE lub puszki metalowe.

Opakowania nie posiadają oryginalnych oznaczeń.

Nie jest to gotowa, fabryczna farba, tylko mieszanina pigmentów i żywic produkowana przez nas wg ściśle określonych receptur.

ALKID GRAVIHEL jest jednokomponentowym lakierem na bazie TWARDYCH żywic ALKYD TOPCOAT 201 GLOSS najwyższej jakości o niskiej zawartości składników lotnych.

Żywice ALKID GRAVIHEL szczególnie wyróżniają się dużą odpornością na oddziaływania atmosferyczne, w tym szczególnie na wysokie temperatury.

Bardzo dobrze również znoszą ścieranie.

Po wyschnięciu farba tworzy twardą, elastyczną powłokę z połyskiem.





GraviHEL to profesjonalny system wiążący do mieszanin dla drobnego rzemiosła, składający się z 23 uniwersalnych past (3 aluminiowych) i obecnie 15 różnych środków wiążących. System umożliwia mieszanie ponad 8350 odcieni o różnych właściwościach (wzory RAL, RAL design, NCS, Afnor, British Standard i Mobifleet (do pojazdów komercyjnych)).

Produkty GraviHEL wyróżniają się doskonałą siłą krycia, pasty GraviHEL są mocno skoncentrowane.

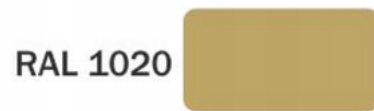
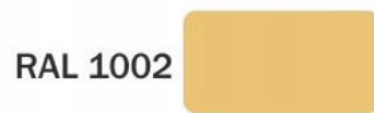
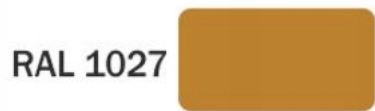
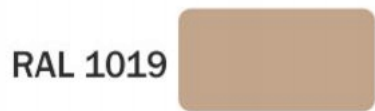
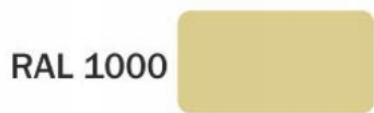


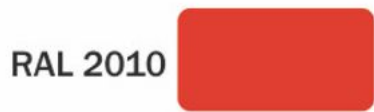
Lakiery GRAVIHEL są powszechnie stosowane w przemyśle jako powłoka ochronna maszyn rolniczych, budowlanych, pojazdów użytkowych, przyczep, naczip, kontenerów budowlanych i palet stalowych oraz części maszyn i odlewów żeliwnych.

Lakiery GRAVIHEL stosowane są również do zabezpieczenia antykorozyjnego wszelkich konstrukcji stalowych stosowanych w budownictwie, w energetyce, w przemyśle chemicznym oraz przy budowie zbiorników.

Przy trudnych kolorach, nie mających numerów produkcyjnych, korzystamy ze **spektrofotometru** umożliwiającego szybkie i precyzyjne wyszukanie koloru w bazie danych.







RAL 4001



RAL 4002



RAL 4003



RAL 4004



RAL 4005



RAL 4006



RAL 4007



RAL 4008



RAL 4009



RAL 4010



RAL 5000



RAL 5001



RAL 5002



RAL 5003



RAL 5004



RAL 5005



RAL 5007



RAL 5008



RAL 5009



RAL 5010



RAL 5011



RAL 5012



RAL 5013



RAL 5014



RAL 5015



RAL 5017



RAL 5018



RAL 5019



RAL 5020



RAL 5021



RAL 5022



RAL 5023



RAL 5024



RAL 6000



RAL 6001



RAL 6002



RAL 6003



RAL 6004



RAL 6005



RAL 6006



RAL 6007



RAL 6008



RAL 6009



RAL 6010



RAL 6011



RAL 6012



RAL 6013



RAL 6014



RAL 6015



RAL 6016



RAL 6017



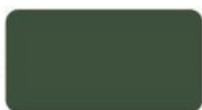
RAL 6018



RAL 6019



RAL 6020



RAL 6021



RAL 6022



RAL 6024



RAL 6025



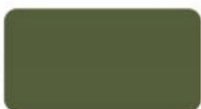
RAL 6026



RAL 6027



RAL 6028



RAL 6029



RAL 6032



RAL 6033



RAL 6034



RAL 7000



RAL 7001



RAL 7002



RAL 7003



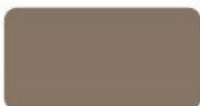
RAL 7004



RAL 7005



RAL 7006



RAL 7008



RAL 7009



RAL 7010



RAL 7011



RAL 7012



RAL 7013



RAL 7015



RAL 7016



RAL 7021



RAL 7022



RAL 7023



RAL 7024



RAL 7026



RAL 7030



RAL 7031



RAL 7032



RAL 7033



RAL 7034



RAL 7035



RAL 7036



RAL 7037



RAL 7038



RAL 7039



RAL 7040



RAL 7042



RAL 7043



RAL 7044



RAL 7045



RAL 7046



RAL 7047





UWAGA:

Lakiery robione są z zagęszczonych pigmentów i pakowane w twarde opakowania z tworzywa HDPE. Ze względów bezpieczeństwa nie pakujemy lakierów w puszki metalowe, które często ulegają uszkodzeniu w transporcie.

Przed użyciem lakier należy przelać do większego pojemnika. Pozostałości lakierów z opakowania należy wypłukać np. utwardzaczem lub rozcieńczalnikiem i dodać do pozostałego lakieru.

Lakier przed użyciem należy dokładnie wymieszać. Proces technologiczny nie pozwala nam, na bezpośrednie mieszanie lakierów w opakowaniu.

Osadzenie się pigmentów na ściankach opakowania nie jest spowodowane błędnym wymieszeniem tylko różną gęstością i wagą zastosowanych pigmentów. Tylko pigmenty pakowane są w opakowania firmowe i przed użyciem mieszane na mieszalniku.



