

Link do produktu: <https://autolakier.pl/kolor-wedlug-ral-akryl-wzmocniony-poliuretan-bardzo-wysoki-polysk-337-p-1039.html>



kolor według RAL AKRYL wzmocniony POLIURETAN bardzo wysoki POŁYSK 337

| | |
|---------|---------------------|
| Kod EAN | 667549041392 |
|---------|---------------------|

| | |
|------------|---------------------|
| EAN (GTIN) | 667549041392 |
|------------|---------------------|

| | |
|-----------|-----------------|
| Producent | Gravihel |
|-----------|-----------------|

| | |
|--------|-----------------|
| Rodzaj | akrylowe |
|--------|-----------------|

| | |
|------------|------------------------|
| Opakowanie | Brak informacji |
|------------|------------------------|

| | |
|-----------------------------|---------------------|
| Numer katalogowy producenta | 667549041392 |
|-----------------------------|---------------------|

| | |
|----------------------|------------|
| Pojemność opakowania | 100 |
|----------------------|------------|

| | |
|--|------------|
| Waga produktu z opakowaniem jednostkowym | 0.2 |
|--|------------|

Opis produktu



LAKIER AKRYLOWY

GRAVIHEL HELIOS

BARDZO WYSOKI POŁYSK

KOLOR DOBRANY WG PALETY RAL

CHEMOUTWARDZALNY, WZMOCNIONY POLIURETANEM.

LAKIER PRODUKOWANY JEST NA BIEŻĄCO.

POSIADA GWARANCJĘ JAKOŚCI PRODUCENTA.

TERMIN PRZYDATNOŚCI DO UŻYCIA - MINIMUM 1 ROK OD DATY ZAKUPU

Aukcja dotyczy 100 ml - 0,1 litra lakieru.

KOD WYBRANEGO KOLORU RAL NALEŻY PODAĆ MAILOWO.



SPOSÓB UŻYCIA:

Mieszać z utwardzaczem w proporcji 2:1 (na 1 litr lakieru akrylowego - 0,5 litra utwardzacza).

Dla osiągnięcia lepkości dodać 10 - 20 % rozcieńczalnika.

Nakładać 2 warstwy w odstępach 10 - 20 minut. Ciśnienie robocze 3 - 4 bar.

Schnięcie na wskroś przy 20 st.C 12 godzin, do montażu 8 godzin.

Utwardzacz i rozcieńczalnik ROZLEWAMY Z DUŻYCH OPAKOWAĆ 5 LITROWYCH W OPAKOWANIA ZASTĘPCZE.

Produkty dostępne na naszych aukcjach.

ACRYL GRAVIHEL jest dwukomponentowym lakierem na bazie TWARDYCH żywic poliuretanowych i akrylowych PUR TOPCOAT 401- 005 HIGH GLOSS najwyższej jakości o niskiej zawartości składników lotnych.

Przeznaczony do lakierowania zarówno małych, jak i dużych powierzchni. Wysoką jakość osiąga po dwóch warstwach.

Lakier ten charakteryzuje się wysokim połyskiem, odpornością na zarysowania oraz doskonałą rozlewnością.

Posiada wysoką odporność mechaniczną i fizykochemiczną.

Jest lakierem przeznaczonym do stosowania w instalacjach powlekania powierzchni metalowych oraz z tworzyw sztucznych.





GraviHEL to profesjonalny system wiążący do mieszanin dla drobnego rzemiosła, składający się z 23 uniwersalnych past (3 aluminiowych) i obecnie 15 różnych środków wiążących. System umożliwi mieszenie ponad 8350 odcieni o różnych właściwościach (wzory RAL, RAL design, NCS, Afnor, British Standard i Mobifleet (do pojazdów komercyjnych)).

Produkty GraviHEL wyróżniają się doskonałą siłą krycia, pasty GraviHEL są mocno skoncentrowane.

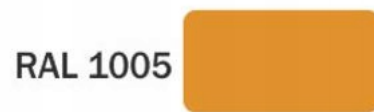
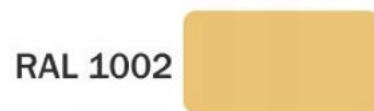
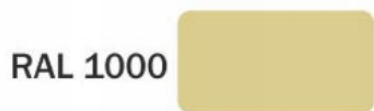


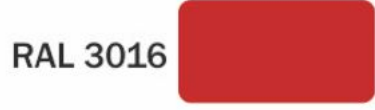
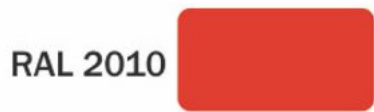
Lakiery GRAVIHEL są powszechnie stosowane w przemyśle jako powłoka ochronna maszyn rolniczych, budowlanych, pojazdów użytkowych, przyczep, nacze, kontenerów budowlanych i palet stalowych oraz części maszyn i odlewów żeliwnych.

Lakiery GRAVIHEL stosowane są również do zabezpieczenia antykorozyjnego wszelkich konstrukcji stalowych stosowanych w budownictwie, w energetyce, w przemyśle chemicznym oraz przy budowie zbiorników.









RAL 4001



RAL 4002



RAL 4003



RAL 4004



RAL 4005



RAL 4006



RAL 4007



RAL 4008



RAL 4009



RAL 4010



RAL 5000



RAL 5001



RAL 5002



RAL 5003



RAL 5004



RAL 5005



RAL 5007



RAL 5008



RAL 5009



RAL 5010



RAL 5011



RAL 5012



RAL 5013



RAL 5014



RAL 5015



RAL 5017



RAL 5018



RAL 5019



RAL 5020



RAL 5021



RAL 5022



RAL 5023



RAL 5024



RAL 6000



RAL 6001



RAL 6002



RAL 6003



RAL 6004



RAL 6005



RAL 6006



RAL 6007



RAL 6008



RAL 6009



RAL 6010



RAL 6011



RAL 6012



RAL 6013



RAL 6014



RAL 6015



RAL 6016



RAL 6017



RAL 6018



RAL 6019



RAL 6020



RAL 6021



RAL 6022



RAL 6024



RAL 6025



RAL 6026



RAL 6027



RAL 6028



RAL 6029



RAL 6032



RAL 6033



RAL 6034



RAL 7000



RAL 7001



RAL 7002



RAL 7003



RAL 7004



RAL 7005



RAL 7006



RAL 7008



RAL 7009



RAL 7010



RAL 7011



RAL 7012



RAL 7013



RAL 7015



RAL 7016



RAL 7021



RAL 7022



RAL 7023



RAL 7024



RAL 7026



RAL 7030



RAL 7031



RAL 7032



RAL 7033



RAL 7034



RAL 7035



RAL 7036



RAL 7037



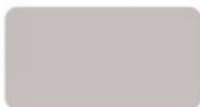
RAL 7038



RAL 7039



RAL 7040



RAL 7042



RAL 7043



RAL 7044



RAL 7045



RAL 7046



RAL 7047





UWAGA:

Lakiery robione są z zagęszczonych pigmentów i pakowane w twarde opakowania z tworzywa HDPE. Ze względów bezpieczeństwa nie pakujemy lakierów w puszki metalowe, które często ulegają uszkodzeniu w transporcie.

Przed użyciem lakier należy przelać do większego pojemnika. Pozostałości lakierów z opakowania należy wypłukać np. utwardzaczem lub rozcieńczalnikiem i dodać do pozostałego lakieru.

Lakier przed użyciem należy dokładnie wymieszać. Proces technologiczny nie pozwala nam, na bezpośrednie mieszanie lakierów w opakowaniu.

Osadzenie się pigmentów na ściankach opakowania nie jest spowodowane błędnym wymieszeniem tylko różną gęstością i wagą zastosowanych pigmentów. Tylko pigmenty pakowane są w opakowania firmowe i przed użyciem mieszane na mieszalniku.



