

Dane aktualne na dzień: 09-04-2025 22:52

Link do produktu: <https://autolakier.pl/goldcar-mata-szklana-gruba-gradacja-450-mm-kw-wielkosc-0-5-metra-kw-1273-p-2165.html>



GOLDCAR MATA SZKLANA GRUBA gradacja 450 m/m kw wielkość 0,5 metra kw 1273

Kod EAN **57089423**

Numer katalogowy
producenta **GOLD-mata-232**

Waga produktu z
opakowaniem
jednostkowym **0.2**

EAN (GTIN) **57089423**

Producent **gold**

Opis produktu



GOLDCAR

GLASMATTE

MATA SZKLANA 450 G/M2

0,5 METRA

Mata szklana GOLDCAR w połączeniu z żywicą poliestrową i utwardzaczem służy do uzupełniania ubytków oraz wzmacniania przderzwiałych miejsc w karoseriach samochodowych, łodziach, jachtach i przyczepach campingowych.

Posiada znakomitą przyczepność do podłoża.

Po utwardzeniu tworzy twardą powłokę, nadającą się do szlifowania i szpachlowania.

Uzyskany laminat odporny jest na działanie wody, benzyny, olejów, smarów i krótkotrwałej podwyższonej temperatury.

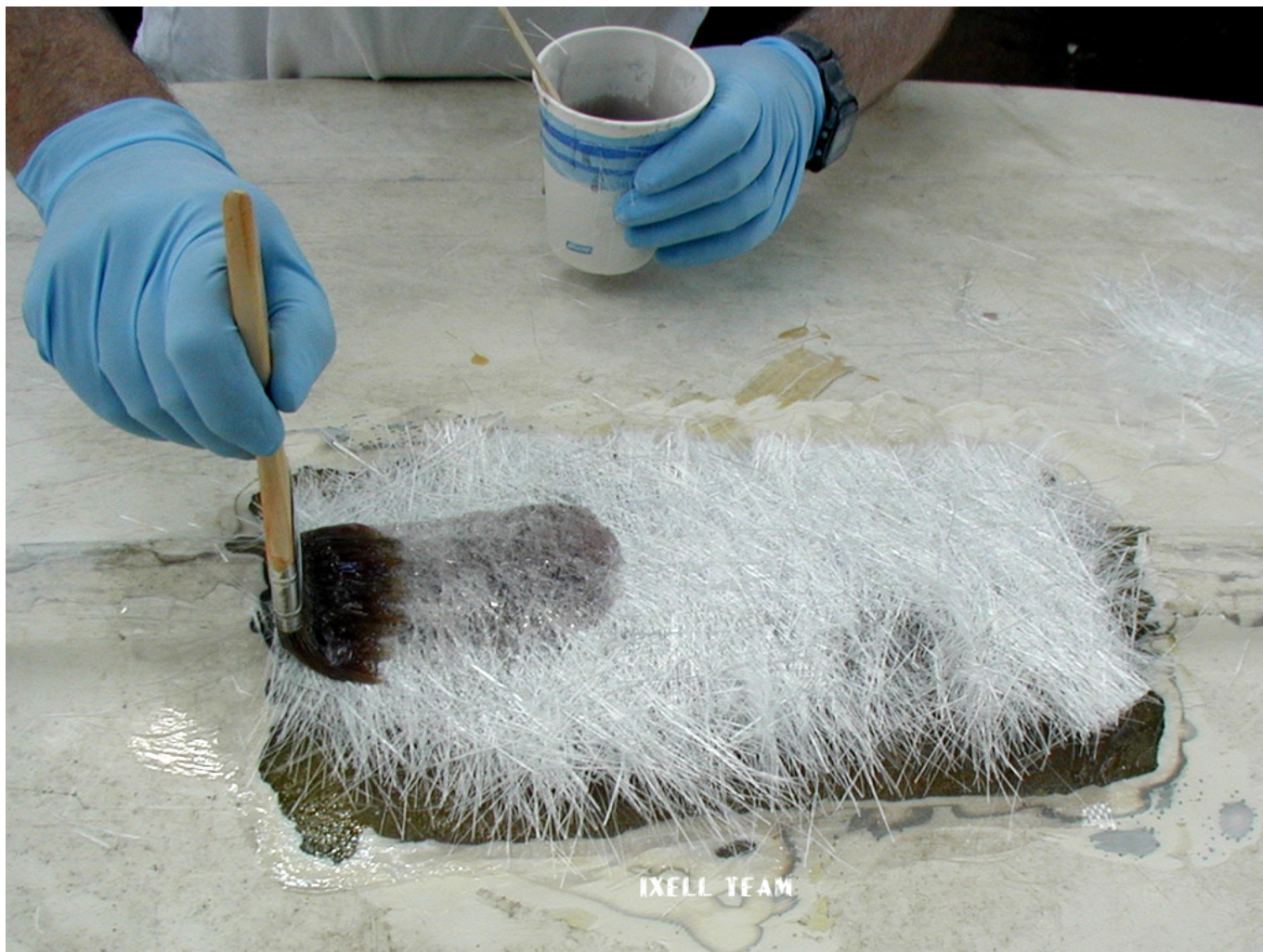
Mata wykonana jest z Włókna szklanego na podstawie emulsyjnego spoiwa.

Szybko rozpuszcza się w styrenie.

Główne zalety maty szklanej GOLDCAR w połączeniu z żywicą i utwardzaczem:

- Może być stosowana na: stal, aluminium, drewno, laminaty.
- Doskonale uzupełnia nawet sporej wielkości ubytki i dziury.
- Odporna na działanie smarów, olejów, benzyny i kwasów.











multimieszalnia
LAKIERY • FARBY • TECHNOLOGIE