

Dane aktualne na dzień: 09-04-2025 23:32

Link do produktu: <https://autolakier.pl/farecla-g3-pasta-polerska-do-polerowania-na-wysoki-polysk-250-gramow-1258-p-879.html>



## FARECLA G3 pasta polerska do polerowania na wysoki połysk 250 gramów 1258

Kod EAN **8713707650097**

Numer katalogowy producenta **8713707650097**

Rodzaj **polerowanie lakieru**

Producent **Farecla**

Waga produktu z opakowaniem jednostkowym **0.3**

EAN (GTIN) **8713707650097**

Opis produktu



---

## Pasta polerska Farecla G3 250 ml

Najbardziej uniwersalna pasta polerska przeznaczona do ręcznego i mechanicznego polerowania lakieru. Już po jednokrotnym użyciu Pasta polerska G3 na stałe usuwa znaki i zadrapania pozostałe po papierze ściernym, daje wysokiej jakości połysk i pozostawia powierzchnię wolną od zamazań. Zazwyczaj po użyciu pasty G3 polerowana powierzchnia nie wymaga dalszych prac.

### Właściwości :

- odświeża stary, utleniony lakier
- usuwa lekkie zadrapania i zarysowania lakieru
- usuwa wady lakieru : zacieki, skórkę pomarańczową
- usuwa ślady po ptasich odchodach, kurz i brud
- pomoże w odnowieniu reflektorów

### Pasta G3 jest odpowiednia do wielu typów powierzchni włączając :

- średnio stężone, suszone na powietrzu i w niskich temperaturach
- celulozę
- lakiery przemysłowe
- plastik wzmocniony włóknem szklanym i pochodne
- akryl i inne powierzchnie plastikowe
- meble
- powierzchnie syntetyczne

### Sposób użycia :

Przygotowanie powierzchni:

- upewnić się, że powierzchnia została odpowiednio wykończona w fabryce, jest czysta i nie zawiera wosku
- tam gdzie jest to konieczne należy usunąć papierem ściernym wady powierzchni

Przywracanie połysku przy pomocy maszyny

- przy pomocy ściereczki nanieść niewielką ilość pasty polerskiej G3 na powierzchnię lakieru
- namoczyć G-Mopa w czystej wodzie i zamontować go do maszyny polerskiej, odwirować nadmiar wody do momentu aż nie będzie już wyczuwalne rozpryskiwanie
- ruchem posuwistym przesuwając G-Mopa po powierzchni lakieru - dodawać pasty G3 jeśli jest to konieczne
- utrzymywać G-Mopa w stanie wilgotnym - jeśli jest to konieczne dodaj wody ze spryskiwacza

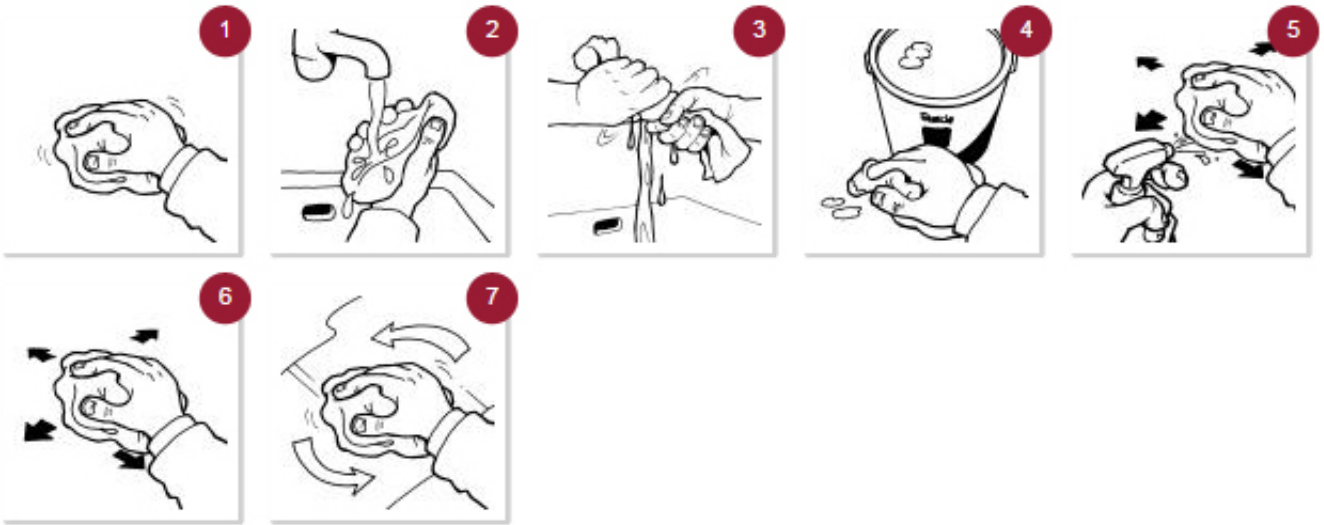
Ręczne przywracanie połysku

- przy pomocy wilgotnej ściereczki nanieść niewielką ilość pasty polerskiej G3 na powierzchnię lakieru
- silnie wcierać pastę wykonując ruchy do przodu i do tyłu
- regularnie zmieniać kierunek - tak by zapewnić równomierne pokrycie

Ostateczne wykończenie

- usunąć resztki pasty czystą ściereczką
- wykończyć stosując jedynie lekki nacisk i wodę
- wypolerować powierzchnię lakieru miękką ściereczką / mikrofibrą tak aby uzyskać wysoki połysk bez smug

**Opakowanie : tubka 250g**



## Sposób użycia



Spryskać powierzchnię i aplikator wodą



Nanieść niewielką ilość produktu



Rozprowadzić przy obrotach 1500 - 1800rpm



Utrzymać wilgotność



Wyrzeć ściereczką z mikrofibry





# PASTA

# POLERSKA

## G3

### Regular Grade

Najbardziej uniwersalna pasta polerska przeznaczona do ręcznego i mechanicznego polerowania lakieru. Już po jednokrotnym użyciu Pasta polerska G3 na stałe usuwa znaki i zadrapania pozostałe po papierze ściernym, daje wysokiej jakości połysk i pozostawia powierzchnię wolną od zamazań. Zazwyczaj po użyciu pasty G3 polerowana powierzchnia nie wymaga dalszych prac.

[autolakier.pl](http://autolakier.pl)

