

Dane aktualne na dzień: 12-06-2026 08:41

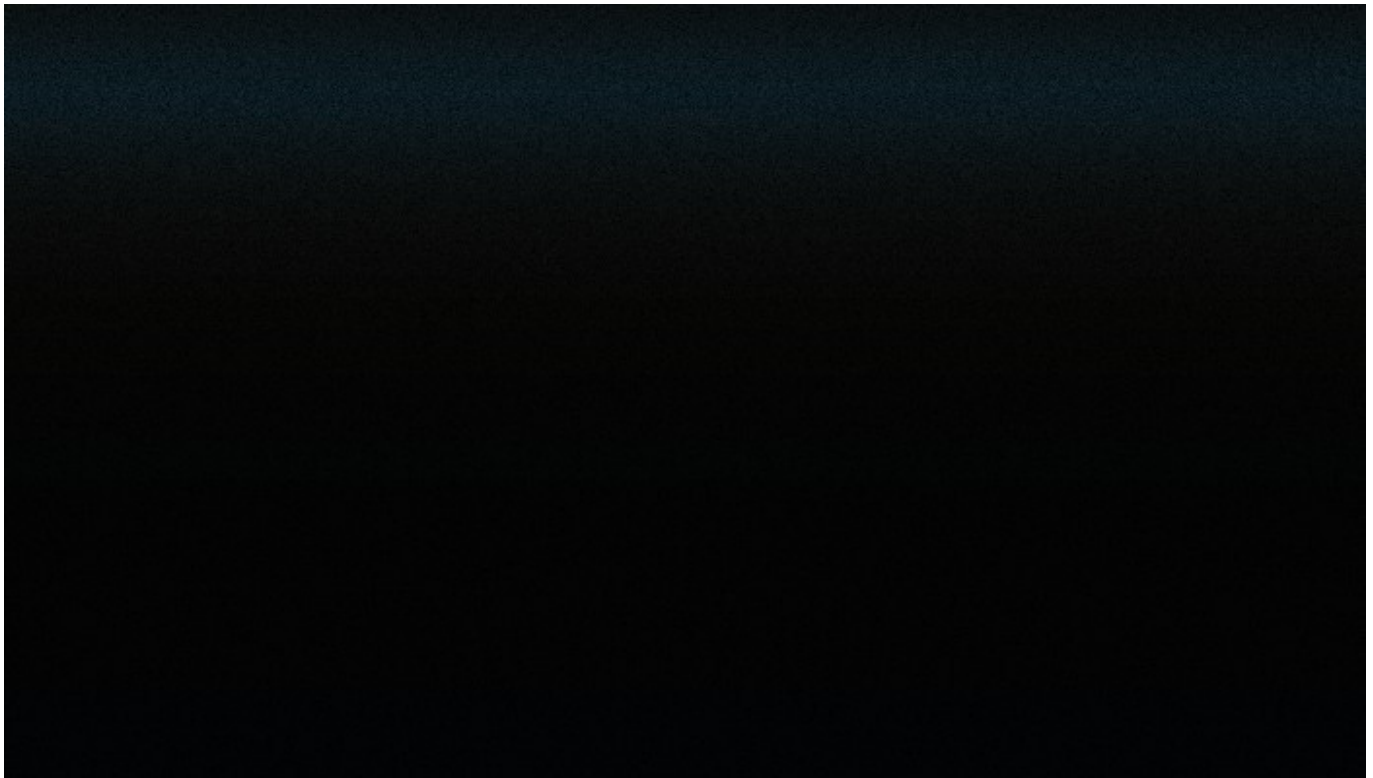
Link do produktu: <https://autolakier.pl/bmw-cosmosschwarz-303-baza-1-l-rozcienczalnik-1-l-ixell-55-p-3978.html>



BMW COSMOSSCHWARZ 303 baza 1 L + rozcieńczalnik 1 L IXELL 55

Cena brutto	126,00 zł
Cena netto	102,44 zł
Kod EAN	012562693569
Opakowanie	Puszka
Waga produktu z opakowaniem jednostkowym	2
Rodzaj	bazowe
Pojemność opakowania	1000
Producent	Ixell
Numer katalogowy producenta	012562693569
EAN (GTIN)	012562693569

Opis produktu



LAKIERY SAMOCHODOWE IXELL

BMW 303

COSMOSSCHWARZ

Aukcja dotyczy :

1 litra lakieru bazowego

1 litra rozcieńczalnika bazowego.

INFORMACJA TECHNICZNA

PRODUKT PRZEZNACZONY WYŁĄCZNIE DO
UŻYTKU PROFESJONALNEGO

IXELL BASE COAT 1K Lakiery bazowe 1K

PRODUKTY

Lakier bazowy jednoskładnikowy IXELL

OPIS PRODUKTU

Lakier Bazowy przeznaczony do lakierowania karoserii samochodowych. Schnie na powietrzu.

Wymaga pokrycia lakierem bezbarwnym.

Niepokryte lakierem bezbarwnym posiadają niskie odporności na urazy mechaniczne i chemiczne.

Opcjonalnie można dodać 10% utwardzacza akrylowego, jeżeli nie będzie pokryta lakierem bezbarwnym.

UWAGA: przed użyciem wykonać obowiązkowo natrysk próbny lakieru w celu sprawdzenia odcienia koloru. Nie wykonanie natrysku próbnego przed użyciem bazy, to nie uwzględnienie reklamacji na odcień koloru.

Stopień połysku: półmat.

WŁAŚCIWOŚCI FIZYCZNO-CHEMICZNE

Baza dostępna jest w wersji niemetalicznej (czysta mieszanina kolorów), metalicznej (kolor zmieszany z cząstkami aluminium i pereł), perłowej (kolor zmieszany z cząstkami perłowymi), xyralic (kolor zmieszany z grubymi cząstkami perłowymi XYRALIC).

LOTNE ZWIĄZKI ORGANICZNE

VOC dla mieszanki = 770 [g/l]

Produkt ten spełnia wymagania dyrektywy Unii Europejskiej (2004/42/EC/II B), która dla tej kategorii produktów (e) przewiduje wartość VOC na poziomie 840 g/l.

ROZCIĘNCZANIE I PARAMETRY APLIKACJI

Rozcieńczać rozcieńczalnikiem do lakierów bazowych IXELL w proporcji 50-80%.
Lakier bazowy produkowany jest z past pigmentowych mieszanych z żywica bazową.
Doprowadzić do lepkości natryskowej 16÷18s (FORD 4/20°C).

Parametry pistoletu

RP Dysza: 1,2÷1,4mm; Ciśnienie na wejściu: 2,0÷2,2 bar.

HVLP Dysza: 1.3÷1,4mm; Ciśnienie wlotowe: 2,0 bar.

APLIKACJA

Lakier bazowy aplikować na uprzednio utwardzone i przeszlifowane warstwy podkładu akrylowego.
Nakładać cienkimi warstwami 2÷4 krotnie.
Zachować czas ok. 5÷10 minut na odparowanie rozpuszczalników między kolejnymi warstwami lakieru bazowego.
Po wyschnięciu nakładać bezbarwny lakier akrylowy.

UWAGI OGÓLNE

Najlepsze rezultaty osiągnie się lakierując w temperaturze pokojowej. Temperatura otoczenia i temperatura produktu aplikowanego powinny być zbliżone.

Podczas pracy zaleca się używać sprzętu ochrony osobistej. Chronić oczy i drogi oddechowe.
Pomieszczenia powinny być dobrze wentylowane.

Uwaga: *W celu zachowania bezpieczeństwa należy zawsze postępować zgodnie z instrukcjami zawartymi w karcie MSDS produktu*

MAGAZYNOWANIE

Produkt należy przechowywać w temperaturze od 15 do 25 °C, w szczelnie zamkniętych opakowaniach, w pomieszczeniach suchych i chłodnych, z dala od źródeł ognia. Nie narażać na bezpośrednie działanie promieni słonecznych. Zamykać pojemniki natychmiast po użyciu produktu.

OKRES GWARANCJI

Lakier Bazowy 1K – 12 miesięcy od daty zakupu.

Ograniczenie odpowiedzialności:

Informacje zawarte w TDS są aktualne i poprawne w dniu wydania danej informacji.

Ponieważ firma IXELL nie może kontrolować ani przewidywać warunków, w których produkt może być używany, każdy użytkownik powinien przejrzeć informacje w konkretnym kontekście planowanego użycia. W maksymalnym zakresie dozwolonym przez obowiązujące prawo firma IXELL nie ponosi odpowiedzialności za szkody jakiegokolwiek rodzaju wynikające z wykorzystania lub polegania na informacjach zawartych w niniejszym TDS.

Biorąc pod uwagę różnorodność czynników, które mogą wpływać na użytkowanie i stosowanie produktu firmy IXELL, z których niektóre są wyłącznie w zasięgu wiedzy i kontroli użytkownika, istotne jest, aby użytkownik ocenił produkt firmy IXELL, aby określić, czy produkt nadaje się do określonego celu i czy produkt jest odpowiedni do sposobu użytkowania przez użytkownika.

W żadnym wypadku firma IXELL nie ponosi odpowiedzialności wobec użytkownika ani osób trzecich za jakiegokolwiek szkody pośrednie, wtórne, przypadkowe, specjalne lub karne, w tym za utratę zysków wynikających z korzystania z produktów wytwarzanych przez firmę IXELL i / lub usługi firmy IXELL.

Wszystkie informacje opierają się na skrupulatnych badaniach laboratoryjnych i długoletnim doświadczeniu. Ugruntowana pozycja na rynku nie zwalnia nas z ciągłej kontroli jakości naszych produktów. Jednak nie ponosimy odpowiedzialności za końcowe efekty przy niewłaściwym przechowywaniu lub użytkowaniu naszych wyrobów oraz za pracę niezgodną ze sztuką dobrego rzemiosła.

UWAGA:

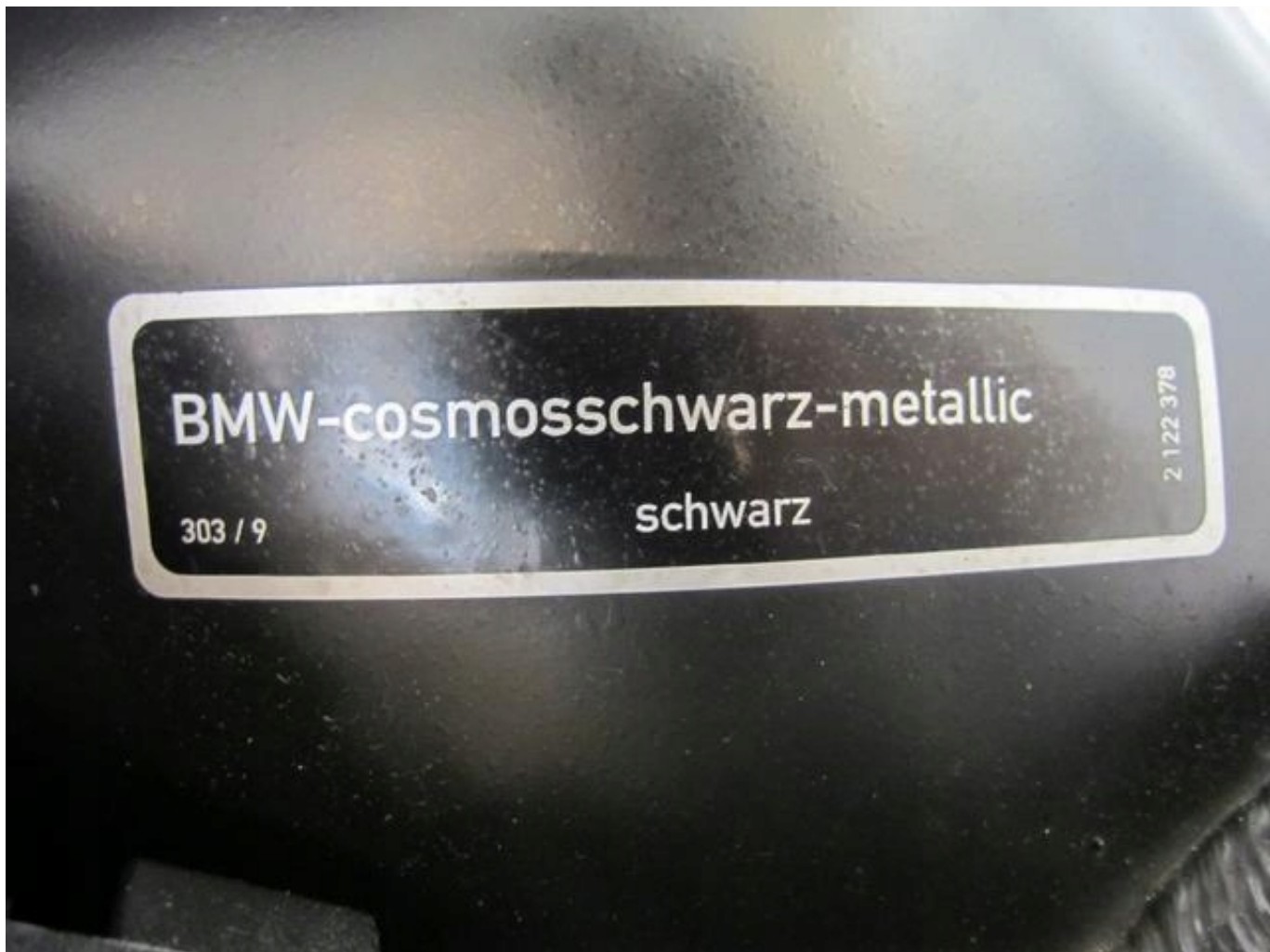
Lakiery robione są z mieszaniny zagęszczonych pigmentów oraz żywicy bazowej. Każdy kolor robiony jest z podstawowego odcienia koloru dlatego przed użyciem do lakierowania elementów, należy bezwzględnie wykonać natrysk próbny w celu sprawdzenia i porównania odcieni kolorów.

Lakiery pakowane są w twarde opakowania z tworzywa HDPE, zabezpieczone termozgrzewalną folią aluminiową.

Przed użyciem lakier należy przelać do większego pojemnika. Pozostałości lakierów z opakowania należy wyplukać np. utwardzaczem lub rozcieńczalnikiem i dodać do pozostałego lakieru.

Lakier przed użyciem należy dokładnie wymieszać oraz przecedzić przez sitko lakiernicze 125 mikronów.

Osadzenie się pigmentów na ściankach opakowania nie jest spowodowane błędnym wymieszaniem tylko różną gęstością i wagą zastosowanych pigmentów.







IXELL

AUTOLAKIER.PL

THINNER FOR BASE COATS

**ROZCIEŃCZALNIK
DO SYSTEMÓW BAZOWYCH**

Dystrybucja: IXELL Autolakiery +48 509-430-343 autolakier.pl kalisz@autolakier.pl



IXELL

AUTOLAKIER.PL

LAKIER BAZOWY

Dystrybucja: IXELL Autolakiery +48 509-430-343 autolakier.pl kalisz@autolakier.pl

