

Dane aktualne na dzień: 06-04-2025 10:31

Link do produktu: <https://autolakier.pl/baza-perlowa-ford-panther-black-1-litr-ixell-55-p-2101.html>

BAZA PERŁOWA FORD PANTHER BLACK 1 LITR IXELL 55



Kod EAN **8713707178720**

Numer katalogowy
producenta **8713707178720**

Pojemność opakowania **1000**

Waga produktu z
opakowaniem
jednostkowym **1**

EAN (GTIN) **8713707178720**

Producent **Ixell**

Rodzaj **bazowe**

Opakowanie **Puszka**

Opis produktu



LAKIERY SAMOCHODOWE IXELL

LAKIER PERŁOWY

FORD PANTHER BLACK

PANTHERSCHWARZ

XSC2851

o dużej sile krycia, nierozcieńczone.

Aukcja dotyczy 1 litra lakieru bazowego wg wskazanego powyżej numeru i marki samochodu.

Czym jest lakier bazowy metaliczny, niemetaliczny i perłowy?

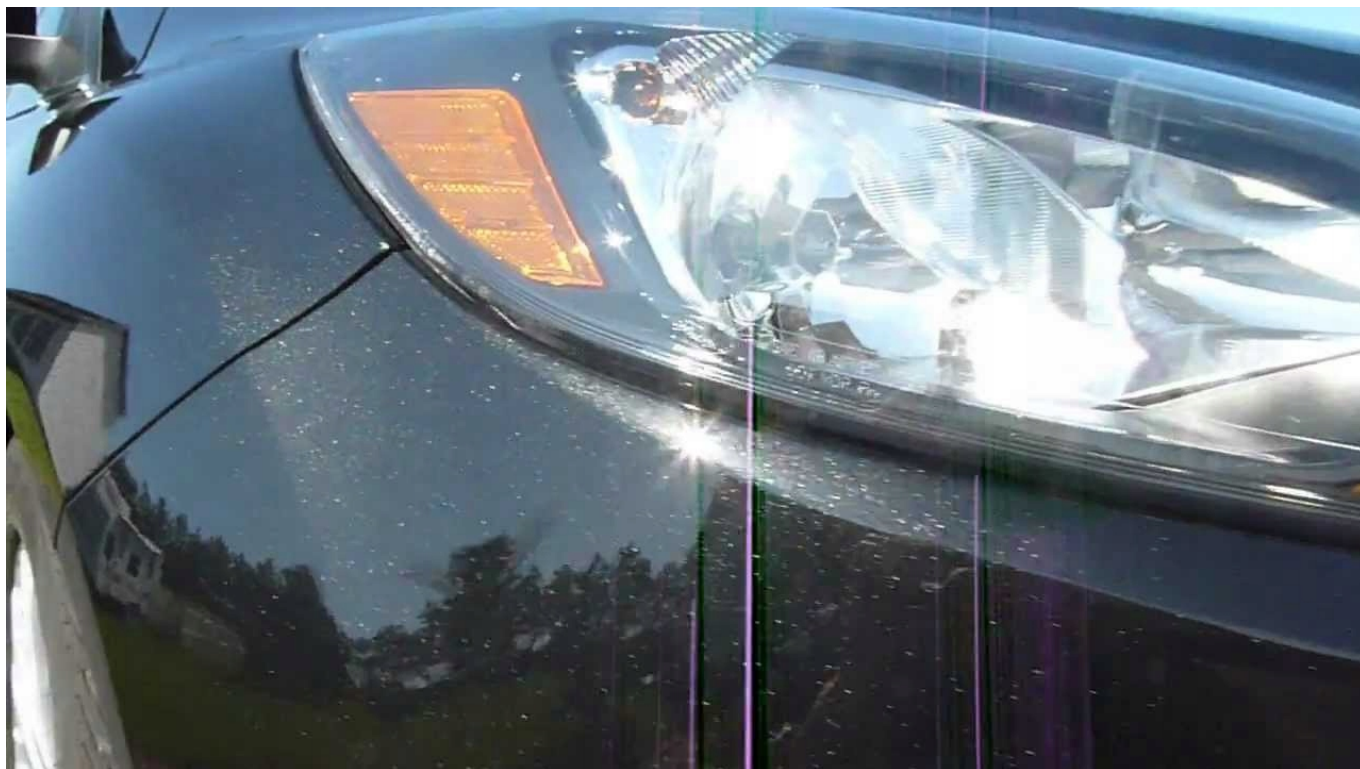
Lakier bazowy jest to kolor właściwy każdego samochodu, który znajduje się pod warstwą lakieru bezbarwnego.

Sam w sobie jest matowy i w celu uzyskania połysku musi być przykryty lakierem bezbarwnym. Lakier bazowy jest to mieszanina żywic oraz kolorowych pigmentów.

Lakier bazowy jest lakierem jednoskładnikowym, szybkoschnącym.

DO LAKIERU BAZOWEGO NIE DODAJE SIĘ UTWARDZACZA





Sposób aplikacji:

Lakier bazowy nanosi się pistoletem lakierniczym typu HP-RP lub HVLP (HVLP jest zdecydowanie lepszy do baz metalicznych i perłowych). Najodpowiedniejsza dysza w pistolecie to 1,3 - 1,4 mm.

Mniejsze dysze powodują rozjaśnienie odcienia koloru, większe jego przyciemnienie. Ciśnienie robocze musi być stałe podczas całego procesu lakierowania i powinno wynosić około trzech atmosfer.

W sprzedawanej przez nas formie, lakier należy rozcieńczyć rozcieńczalnikiem bazowym w proporcji 1 litr bazy + 0,5 litra rozcieńczalnika.

W większości przypadków lakier bazowy наносzony jest w dwóch warstwach z czasem odparowania między warstwami około 5-10 minut (każda warstwa lakieru bazowego po dotknięciu musi być wyraźnie sucha).

Lakier bazowy po wyschnięciu przykrywamy 2-3 warstwami lakieru akrylowego bezbarwnego.

Lakier bazowy musi być przykryty lakierem bezbarwnym w ciągu 6 godzin od wyschnięcia. Przedłużenie czasu może skutkować łuszczeniem się lakieru nawierzchniowego.

Najlepszy efekt nakładania lakieru bezbarwnego, uzyskuje się po 30 minutach od wyschnięcia bazy. Każda nakładana warstwa lakieru bezbarwnego musi być gładka, nie można pylić pistoletem.

Patrząc pod światło, już pierwsza warstwa powinna mieć ładny połysk. Pylenie lakierem i nakładanie niepełnej warstwy lakieru skutkuje efektem końcowym z tak zwaną skórka pomarańczy (lakier nie ma ładnego i równego połysku, lecz widać dużo "góreczek i dołków" w strukturze lakieru, wymaga mocnego matowania papierem ściernym i polerowania mechanicznego).

