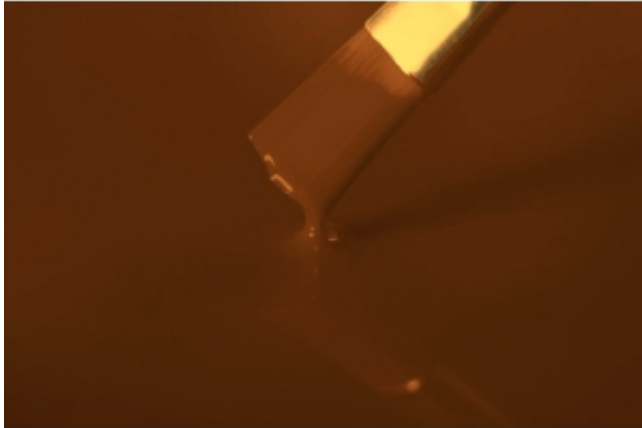


Dane aktualne na dzień: 06-04-2025 12:57

Link do produktu: <https://autolakier.pl/akryl-ral-8002-brązowy-poliuretan-wysoki-polysk-odporny-na-zarysowania-337-p-1748.html>



AKRYL RAL 8002 brązowy POLIURETAN WYSOKI POŁYSK odporny na zarysowania 337

Kod EAN	8717244360020
---------	----------------------

Pojemność opakowania	3700
----------------------	-------------

Waga produktu z opakowaniem jednostkowym	1.3
--	------------

Numer katalogowy producenta	8002
-----------------------------	-------------

Producent	Gravihel
-----------	-----------------

Rodzaj	akrylowe
--------	-----------------

Opakowanie	Puszka
------------	---------------

EAN (GTIN)	8717244360020
------------	----------------------

Opis produktu

RAL 8002

Hex: #6E3B30

brązowy sygnałowy

Barwy.net

LAKIER AKRYLOWY

GRAVIHEL HELIOS

WYSOKI POŁYSK

BRAZOWY SYGNAŁOWY

KOLOR RAL 8002

SIGNALBRAUN

WZMOCNIONY POLIURETANEM

LAKIER PRODUKOWANY JEST NA BIEŻĄCO.

POSIADA GWARANCJĘ JAKOŚCI PRODUCENTA.

TERMIN PRZYDATNOŚCI DO UŻYCIA - MINIMUM 1 ROK OD DATY ZAKUPU

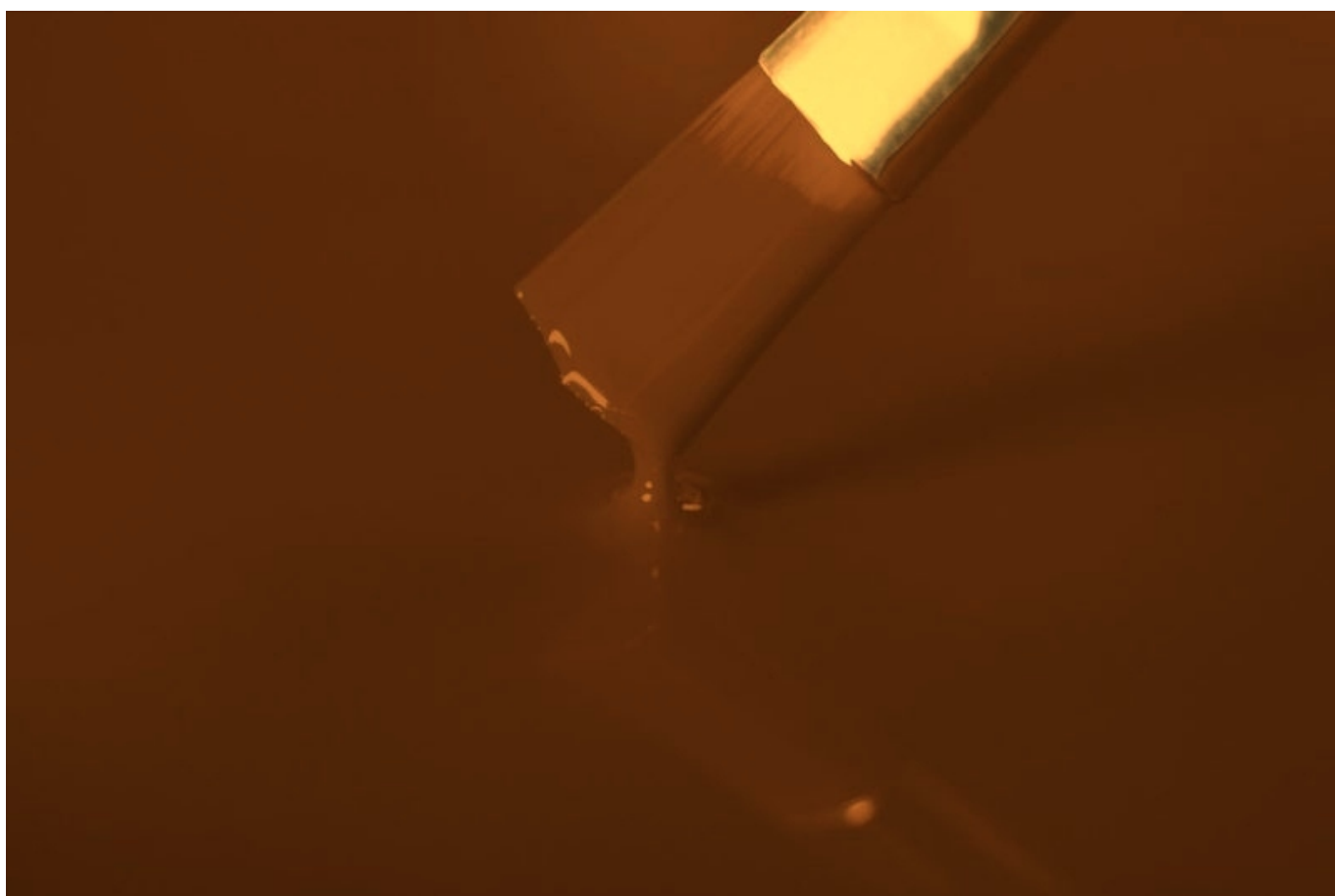
Aukcja dotyczy 1000 ml - 1 litra lakieru.

UWAGA

Odcień lakieru jest powtarzalny.

Przedstawiony z lewej strony wzornik, nie zawsze odpowiada odcieniowi lakieru RAL i może nawet znacznie odbiegać od zamawianego koloru. Spowodowane to jest ustawieniami monitora, karty graficznej, własnymi ustawieniami itp.

W celu weryfikacji prosimy o sprawdzenie w jakiegokolwiek wyszukiwarce jak wygląda dany kolor RAL w rzeczywistości. Na zdjęciu poniżej staraliśmy się pokazać jak najbardziej zbliżony odcień koloru.





GraviHEL to profesjonalny system wiążący do mieszanin dla drobnego rzemiosła, składający się z 23 uniwersalnych past (3 aluminiowych) i obecnie 15 różnych środków wiążących. System umożliwia mieszanie ponad 8350 odcieni o różnych właściwościach (wzory RAL, RAL design, NCS, Afnor, British Standard i Mobifleet (do pojazdów komercyjnych)).

Produkty GraviHEL wyróżniają się doskonałą siłą krycia, pasty GraviHEL są mocno skoncentrowane.

ACRYL GRAVIHEL jest dwukomponentowym lakierem na bazie TWARDYCH żywic poliuretanowych i akrylowych PUR TOPCOAT 401- 005 HIGH GLOSS najwyższej jakości o niskiej zawartości składników lotnych.

Przeznaczony do lakierowania zarówno małych, jak i dużych powierzchni. Wysoką jakość osiąga po dwóch warstwach.

Lakier ten charakteryzuje się wysokim połyskiem, odpornością na zarysowania oraz doskonałą rozlewnością.

Posiada wysoką odporność mechaniczną i fizykochemiczną.

Jest lakierem przeznaczonym do stosowania w instalacjach powlekania powierzchni metalowych oraz z tworzyw sztucznych.





SPOSÓB UŻYCIA:

Mieszać z utwardzaczem w proporcji 2:1 (na 1 litr lakieru akrylowego - 0,5 litra utwardzacza).

Dla osiągnięcia lepkości dodać 10 - 20 % rozcieńczalnika.

Nakładać 2 warstwy w odstępach 10 - 20 minut. Ciśnienie robocze 3 - 4 bar.

Schnięcie na wskroś przy 20 st.C 12 godzin, do montażu 8 godzin.

Utwardzacz i rozcieńczalnik ROZLEWAMY Z DUŻYCH OPAKOWAĆ 5 LITROWYCH W OPAKOWANIA ZASTĘPCZE.

Produkty dostępne na naszych aukcjach.

Lakiery GRAVIHEL są powszechnie stosowane w przemyśle jako powłoka ochronna maszyn rolniczych, budowlanych, pojazdów użytkowych, przyczep, naczip, kontenerów budowlanych i palet stalowych oraz części maszyn i odlewów żeliwnych.

Lakiery GRAVIHEL stosowane są również do zabezpieczenia antykorozyjnego wszelkich konstrukcji stalowych stosowanych w

budownictwie, w energetyce, w przemyśle chemicznym oraz przy budowie zbiorników.





Przy trudnych kolorach, nie mających numerów produkcyjnych, korzystamy ze **spektrofotometru** umożliwiającego szybkie i precyzyjne wyszukanie koloru w bazie danych.







RAL 8002

