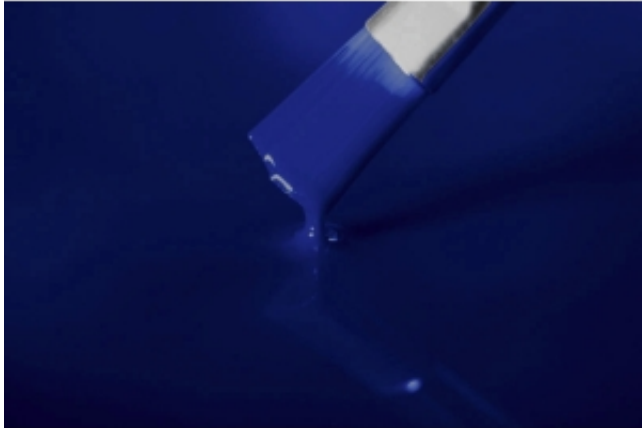


Dane aktualne na dzień: 22-04-2026 22:26

Link do produktu: <https://autolakier.pl/akryl-ral-5013-niebieski-poliuretan-wysoki-polysk-odporny-na-zarysowani-337-p-2702.html>



akryl RAL 5013 niebieski POLIURETAN WYSOKI POŁYSK odporny na zarysowani 337

Cena brutto	100,80 zł
Cena netto	81,95 zł
Kod EAN	888542748624
Numer katalogowy producenta	888542748624
Pojemność opakowania	1000
Waga produktu z opakowaniem jednostkowym	1.3
EAN (GTIN)	888542748624
Producent	nieznany producent
Rodzaj	akrylowe
Opakowanie	Brak informacji

Opis produktu

RAL 5013

Hex: #001245

niebieski kobaltowy

Barwy.net

LAKIER AKRYLOWY

GRAVIHEL HELIOS

WYSOKI POŁYSK

NIEBIESKI KOBALTOWY

KOLOR RAL 5013

KOBALTBLAU

WZMOCNIONY POLIURETANEM

LAKIER PRODUKOWANY JEST NA BIEŻĄCO.

POSIADA GWARANCJĘ JAKOŚCI PRODUCENTA.

TERMIN PRZYDATNOŚCI DO UŻYCIA - MINIMUM 1 ROK OD DATY ZAKUPU

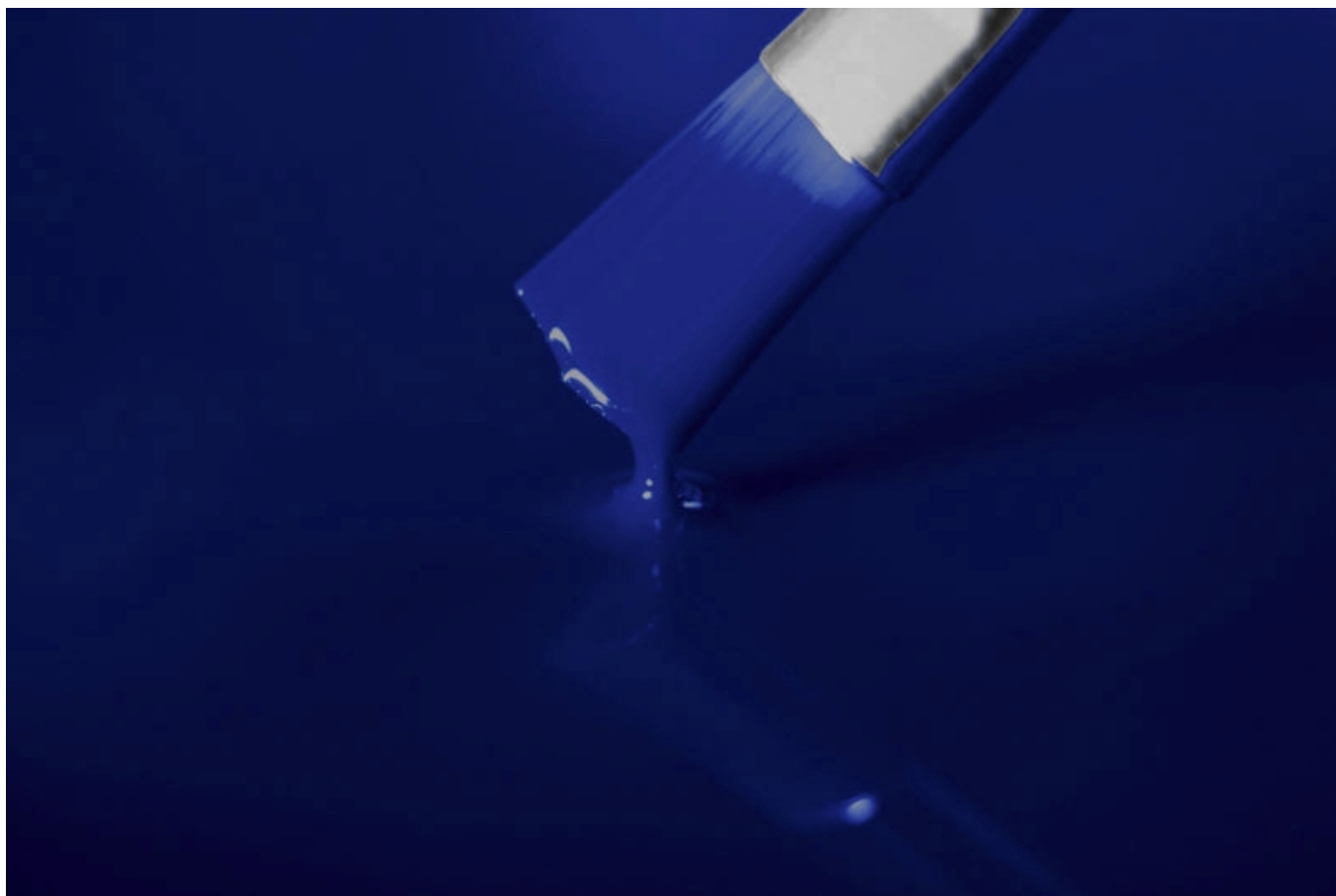
Aukcja dotyczy 1000 ml - 1 litra lakieru.

UWAGA

Odcień lakieru jest powtarzalny.

Przedstawiony z lewej strony wzornik, nie zawsze odpowiada odcieniowi lakieru RAL i może nawet znacznie odbiegać od zamawianego koloru. Spowodowane to jest ustawieniami monitora, karty graficznej, własnymi ustawieniami itp.

W celu weryfikacji prosimy o sprawdzenie w jakiegokolwiek wyszukiwarce jak wygląda dany kolor RAL w rzeczywistości. Na zdjęciu poniżej staraliśmy się pokazać jak najbardziej zbliżony odcień koloru.





GraviHEL to profesjonalny system wiążący do mieszanin dla drobnego rzemiosła, składający się z 23 uniwersalnych past (3 aluminiowych) i obecnie 15 różnych środków wiążących. System umożliwia mieszanie ponad 8350 odcieni o różnych właściwościach (wzory RAL, RAL design, NCS, Afnor, British Standard i Mobifleet (do pojazdów komercyjnych)).

Produkty GraviHEL wyróżniają się doskonałą siłą krycia, pasty GraviHEL są mocno skoncentrowane.

ACRYL GRAVIHEL jest dwukomponentowym lakierem na bazie TWARDYCH żywic poliuretanowych i akrylowych PUR TOPCOAT 401- 005 HIGH GLOSS najwyższej jakości o niskiej zawartości składników lotnych.

Przeznaczony do lakierowania zarówno małych, jak i dużych powierzchni. Wysoką jakość osiąga po dwóch warstwach.

Lakier ten charakteryzuje się wysokim połyskiem, odpornością na zarysowania oraz doskonałą rozlewnością.

Posiada wysoką odporność mechaniczną i fizykochemiczną.

Jest lakierem przeznaczonym do stosowania w instalacjach powlekania powierzchni metalowych oraz z tworzyw sztucznych.



GRAVIHEL PUR TOPCOAT 401

Wichtige Hinweise: Lesen Sie die Anweisungen sorgfältig durch. Die Angaben sind für die Verwendung des Produkts als Topcoat für Epoxidharz-Grundierungen. Die Angaben sind für die Verwendung des Produkts als Topcoat für Epoxidharz-Grundierungen. Die Angaben sind für die Verwendung des Produkts als Topcoat für Epoxidharz-Grundierungen.

ANWENDUNG: Das Produkt ist für die Verwendung als Topcoat für Epoxidharz-Grundierungen geeignet. Es ist für die Verwendung als Topcoat für Epoxidharz-Grundierungen geeignet. Es ist für die Verwendung als Topcoat für Epoxidharz-Grundierungen geeignet.

Wichtige Hinweise: Lesen Sie die Anweisungen sorgfältig durch. Die Angaben sind für die Verwendung des Produkts als Topcoat für Epoxidharz-Grundierungen. Die Angaben sind für die Verwendung des Produkts als Topcoat für Epoxidharz-Grundierungen. Die Angaben sind für die Verwendung des Produkts als Topcoat für Epoxidharz-Grundierungen.

2:1
GRAVIHEL PUR TOPCOAT
5:10 %
GRAVIHEL PUR TOPCOAT

HELIOS

3,7 L





SPOSÓB UŻYCIA:

Mieszać z utwardzaczem w proporcji 2:1 (na 1 litr lakieru akrylowego - 0,5 litra utwardzacza).

Dla osiągnięcia lepkości dodać 10 - 20 % rozcieńczalnika.

Nakładać 2 warstwy w odstępach 10 - 20 minut. Ciśnienie robocze 3 - 4 bar.

Schnięcie na wskroś przy 20 st.C 12 godzin, do montażu 8 godzin.

Utwardzacz i rozcieńczalnik ROZLEWAMY Z DUŻYCH OPAKOWAĆ 5 LITROWYCH W OPAKOWANIA ZASTĘPCZE.

Produkty dostępne na naszych aukcjach.

Lakiery GRAVIHEL są powszechnie stosowane w przemyśle jako powłoka ochronna maszyn rolniczych, budowlanych, pojazdów użytkowych, przyczep, naczip, kontenerów budowlanych i palet stalowych oraz części maszyn i odlewów żeliwnych.

Lakiery GRAVIHEL stosowane są również do zabezpieczenia antykorozyjnego wszelkich konstrukcji stalowych stosowanych w

budownictwie, w energetyce, w przemyśle chemicznym oraz przy budowie zbiorników.





Przy trudnych kolorach, nie mających numerów produkcyjnych, korzystamy ze **spektrofotometru** umożliwiającego szybkie i precyzyjne wyszukanie koloru w bazie danych.







RAL 5013



UWAGA:

Lakier akrylowy możemy zrobić również w macie lub półmacie.

Koszt wykonania 1 litra takiego lakieru jest wyższy o 20 zł.

W przypadku wyboru matowego lakieru prosimy wyszukać w naszych towarach aukcję o tytule **DOPLATA DO LAKIERU MATOWEGO** i załączyć informację o rodzaju lakieru; matowy lub półmatowy.



UWAGA:

Lakiery robione są z zagęszczonych pigmentów i pakowane w twarde opakowania z tworzywa HDPE. Ze względów bezpieczeństwa nie pakujemy lakierów w puszki metalowe, które często ulegają uszkodzeniu w transporcie.

Przed użyciem lakier należy przelać do większego pojemnika. Pozostałości lakierów z opakowania należy wyłukać np. utwardzaczem lub rozcieńczalnikiem i dodać do pozostałego lakieru.

Lakier przed użyciem należy dokładnie wymieszać. Proces technologiczny nie pozwala nam, na bezpośrednie mieszanie lakierów w opakowaniu.

Osadzenie się pigmentów na ściankach opakowania nie jest spowodowane błędnym wymieszaniem tylko różną gęstością i wagą zastosowanych pigmentów. Tylko pigmenty pakowane są w opakowania firmowe i przed użyciem mieszane na mieszalniku.



IXELL Autolakiery
62-800 Kalisz Wojska Polskiego 154, tel. 509-430-343
63-300 Pleszew Pl. Kościuszki 4 tel. 505-433-363
www.autolakier.pl mail: kalisz@autolakier.pl

Jakość: **BAZA** AKRYL ALKID

Marka: **RAL**

Kod koloru: **3002**

Ilość: **1 L**

Uwaga: dobrze wymieszać, wykonać natrysk próbny koloru.
Nie wykonanie natrysku to nie uznanie reklamacji



IXELL Autolakiery
62-800 Kalisz Wojska Polskiego 154, tel. 509-430-343
63-300 Pleszew Pl. Kościuszki 4 tel. 505-433-363
www.autolakier.pl mail: kalisz@autolakier.pl

Jakość: BAZA **AKRYL** ALKID

Marka: **RAL**

Kod koloru: **6029**

Ilość: **1 L**

Uwaga: dobrze wymieszać, wykonać natrysk próbny koloru.
Nie wykonanie natrysku to nie uznanie reklamacji

