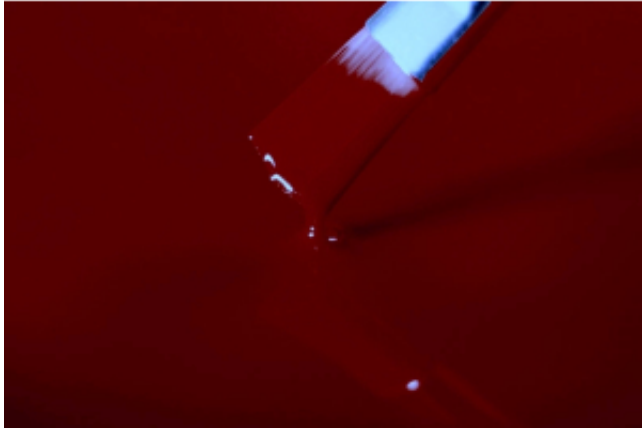


Dane aktualne na dzień: 18-06-2026 10:21

Link do produktu: <https://autolakier.pl/akryl-ral-4004-bordo-poliuretan-wysoki-polysk-odpornosc-na-zarysowania-337-p-4799.html>



## AKRYL RAL 4004 bordo POLIURETAN WYSOKI POŁYSK odporność na zarysowania 337

Cena brutto	<b>103,50 zł</b>
Cena netto	<b>84,15 zł</b>
Kod EAN	<b>8713707164648</b>
Opakowanie	<b>Brak informacji</b>
Waga produktu z opakowaniem jednostkowym	<b>1.3</b>
Rodzaj	<b>akrylowe</b>
Pojemność opakowania	<b>1000</b>
Producent	<b>Gravihel</b>
Numer katalogowy producenta	<b>8713707164648</b>
EAN (GTIN)	<b>8713707164648</b>

Opis produktu

---

**RAL 4004**

Hex: #5C082B

*buraczkowy*

Barwy.net

LAKIER AKRYLOWY

GRAVIHEL HELIOS

WYSOKI POŁYSK

BURACZKOWY

KOLOR RAL 4004

BORDEAUXVIOLETT

WZMOCNIONY POLIURETANEM

LAKIER PRODUKOWANY JEST NA BIEŻĄCO.

POSIADA GWARANCJĘ JAKOŚCI PRODUCENTA.

TERMIN PRZYDATNOŚCI DO UŻYCIA - MINIMUM 1 ROK OD DATY ZAKUPU

Aukcja dotyczy 1000 ml - 1 litra lakieru.

---

**UWAGA - do lakieru należy dolać 0,5 litra utwardzacza akrylowego MS oraz 10-20 % rozcieńczalnika akrylowego.**

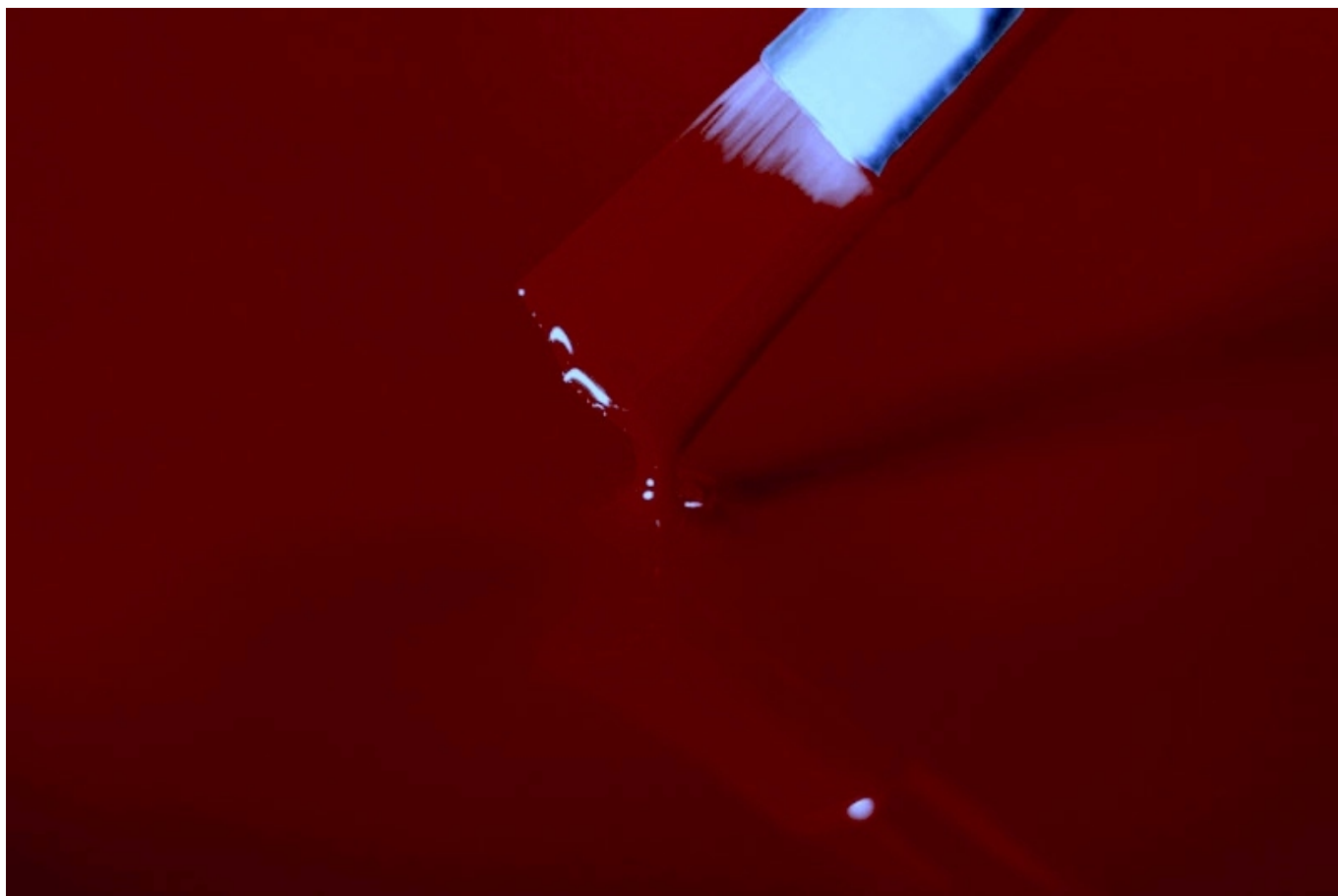
**Utwardzacz i rozcieńczalnik nie jest częścią aukcji, produkty należy dokupić osobno. Są dostępne na naszych aukcjach.**

UWAGA

Odcień lakieru jest powtarzalny.

Przedstawiony z lewej strony wzornik, nie zawsze odpowiada odcieniowi lakieru RAL i może nawet znacznie odbiegać od zamawianego koloru. Spowodowane to jest ustawieniami monitora, karty graficznej, własnymi ustawieniami itp.

W celu weryfikacji prosimy o sprawdzenie w jakiegokolwiek wyszukiwarce jak wygląda dany kolor RAL w rzeczywistości. Na zdjęciu poniżej staraliśmy się pokazać jak najbardziej zbliżony odcień koloru.





GraviHEL to profesjonalny system wiążący do mieszanin dla drobnego rzemiosła, składający się z 23 uniwersalnych past (3 aluminiowych) i obecnie 15 różnych środków wiążących. System umożliwia mieszanie ponad 8350 odcieni o różnych właściwościach (wzory RAL, RAL design, NCS, Afnor, British Standard i Mobifleet (do pojazdów komercyjnych)).

Produkty GraviHEL wyróżniają się doskonałą siłą krycia, pasty GraviHEL są mocno skoncentrowane.

ACRYL GRAVIHEL jest dwukomponentowym lakierem na bazie TWARDYCH żywic poliuretanowych i akrylowych PUR TOPCOAT 401- 005 HIGH GLOSS najwyższej jakości o niskiej zawartości składników lotnych.

Przeznaczony do lakierowania zarówno małych, jak i dużych powierzchni. Wysoką jakość osiąga po dwóch warstwach.

Lakier ten charakteryzuje się wysokim połyskiem, odpornością na zarysowania oraz doskonałą rozlewnością.

Posiada wysoką odporność mechaniczną i fizykochemiczną.

Jest lakierem przeznaczonym do stosowania w instalacjach powlekania powierzchni metalowych oraz z tworzyw sztucznych.



# GRAVIHEL PUR TOPCOAT 401

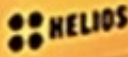
**Wichtige Hinweise:** Lesen Sie die Anweisungen sorgfältig durch. Die Angaben sind für die Anwendung im Innen- und Außenbereich. Die Angaben sind für die Anwendung im Innen- und Außenbereich. Die Angaben sind für die Anwendung im Innen- und Außenbereich.

**ANWENDUNG:** Gravihel Pur Topcoat 401 ist ein Zweikomponenten-System, das aus einem Epoxidharz (A) und einem Härter (B) besteht. Es ist für die Anwendung im Innen- und Außenbereich geeignet. Die Anwendung erfolgt durch Auftragen mit einem Pinsel, einer Walze oder einem Spritzgerät. Die Anwendung erfolgt durch Auftragen mit einem Pinsel, einer Walze oder einem Spritzgerät.

**Sicherheitshinweise:** Lesen Sie die Anweisungen sorgfältig durch. Die Angaben sind für die Anwendung im Innen- und Außenbereich. Die Angaben sind für die Anwendung im Innen- und Außenbereich. Die Angaben sind für die Anwendung im Innen- und Außenbereich.



2:1  
Gravihel, 2K Pur System  
5:10 %  
Gravihel, 2K Pur System



**3,7 L**





#### **SPOSÓB UŻYCIA:**

Mieszać z utwardzaczem w proporcji 2:1 (na 1 litr lakieru akrylowego - 0,5 litra utwardzacza).

Dla osiągnięcia lepkości dodać 10 - 20 % rozcieńczalnika.

Nakładać 2 warstwy w odstępach 10 - 20 minut. Ciśnienie robocze 3 - 4 bar.

Schnięcie na wskroś przy 20 st.C 12 godzin, do montażu 8 godzin.

Utwardzacz i rozcieńczalnik ROZLEWAMY Z DUŻYCH OPAKOWAĆ 5 LITROWYCH W OPAKOWANIA ZASTĘPCZE.

Produkty dostępne na naszych aukcjach.

Lakiery GRAVIHEL są powszechnie stosowane w przemyśle jako powłoka ochronna maszyn rolniczych, budowlanych, pojazdów użytkowych, przyczep, naczip, kontenerów budowlanych i palet stalowych oraz części maszyn i odlewów żeliwnych.

Lakiery GRAVIHEL stosowane są również do zabezpieczenia antykorozyjnego wszelkich konstrukcji stalowych stosowanych w

---

budownictwie, w energetyce, w przemyśle chemicznym oraz przy budowie zbiorników.





Przy trudnych kolorach, nie mających numerów produkcyjnych, korzystamy ze **spektrofotometru** umożliwiającego szybkie i precyzyjne wyszukanie koloru w bazie danych.







**RAL 4004**



**UWAGA:**

Lakier akrylowy możemy zrobić również w macie lub półmacie.

Koszt wykonania 1 litra takiego lakieru jest wyższy o 20 zł.

W przypadku wyboru matowego lakieru prosimy wyszukać w naszych towarach aukcję o tytule **DOPLATA DO LAKIERU MATOWEGO** i załączyć informację o rodzaju lakieru; matowy lub półmatowy.



**UWAGA:**

Lakiery robione są z zagęszczonych pigmentów i pakowane w twarde opakowania z tworzywa HDPE. Ze względów bezpieczeństwa nie pakujemy lakierów w puszki metalowe, które często ulegają uszkodzeniu w transporcie.

Przed użyciem lakier należy przelać do większego pojemnika. Pozostałości lakierów z opakowania należy wyłukać np. utwardzaczem lub rozcieńczalnikiem i dodać do pozostałego lakieru.

Lakier przed użyciem należy dokładnie wymieszać. Proces technologiczny nie pozwala nam, na bezpośrednie mieszanie lakierów w opakowaniu.

Osadzenie się pigmentów na ściankach opakowania nie jest spowodowane błędnym wymieszaniem tylko różną gęstością i wagą zastosowanych pigmentów. Tylko pigmenty pakowane są w opakowania firmowe i przed użyciem mieszane na mieszalniku.



