

Dane aktualne na dzień: 05-04-2025 20:39

Link do produktu: <https://autolakier.pl/akryl-ral-1018-zolty-poliuretan-wysoki-polysk-odpornosc-na-zarysowania-337-p-1432.html>



AKRYL RAL 1018 żółty POLIURETAN WYSOKI POŁYSK odporność na zarysowania 337

Kod EAN **8713707393925**

Numer katalogowy
producenta **8713707393925**

Pojemność opakowania **1000**

Waga produktu z
opakowaniem
jednostkowym **1.3**

EAN (GTIN) **8713707393925**

Producent **Gravihel**

Rodzaj **akrylowe**

Opakowanie **Brak informacji**

Opis produktu

RAL 1018

Hex: #FFD64D

żółty jasny

Barwy.net

LAKIER AKRYLOWY

GRAVIHEL HELIOS

WYSOKI POŁYSK

ŻÓŁTY JASNY

KOLOR RAL 1018

ZINKGELB

WZMOCNIONY POLIURETANEM

LAKIER PRODUKOWANY JEST NA BIEŻĄCO.

POSIADA GWARANCJĘ JAKOŚCI PRODUCENTA.

TERMIN PRZYDATNOŚCI DO UŻYCIA - MINIMUM 1 ROK OD DATY ZAKUPU

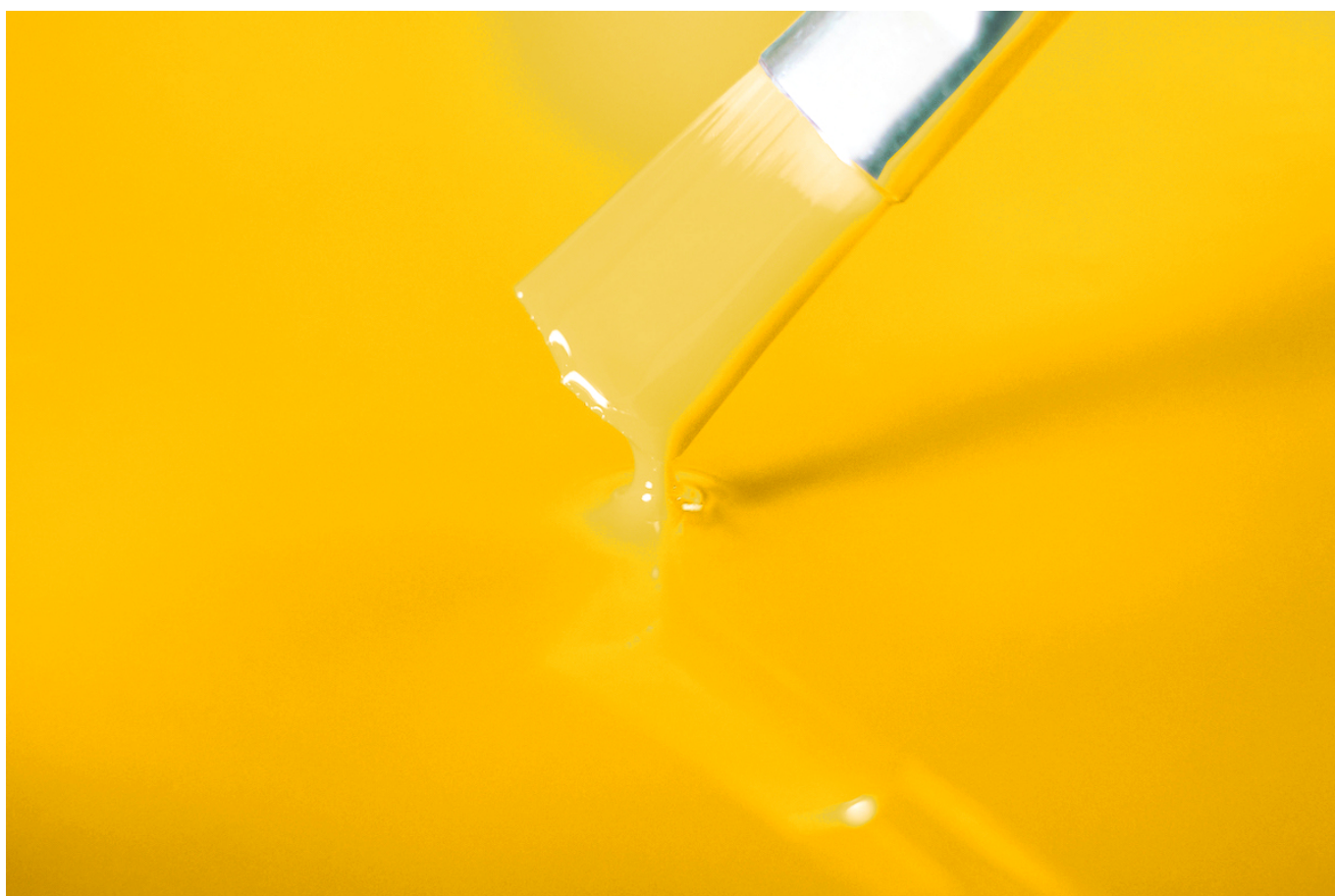
Aukcja dotyczy 1000 ml - 1 litra lakieru.

UWAGA

Odcień lakieru jest powtarzalny.

Przedstawiony z lewej strony wzornik, nie zawsze odpowiada odcieniowi lakieru RAL i może nawet znacznie odbiegać od zamawianego koloru. Spowodowane to jest ustawieniami monitora, karty graficznej, własnymi ustawieniami itp.

W celu weryfikacji prosimy o sprawdzenie w jakiegokolwiek wyszukiwarce jak wygląda dany kolor RAL w rzeczywistości. Na zdjęciu poniżej staraliśmy się pokazać jak najbardziej zbliżony odcień koloru.





GraviHEL to profesjonalny system wiążący do mieszanin dla drobnego rzemiosła, składający się z 23 uniwersalnych past (3 aluminiowych) i obecnie 15 różnych środków wiążących. System umożliwia mieszanie ponad 8350 odcieni o różnych właściwościach (wzory RAL, RAL design, NCS, Afnor, British Standard i Mobifleet (do pojazdów komercyjnych)).

Produkty GraviHEL wyróżniają się doskonałą siłą krycia, pasty GraviHEL są mocno skoncentrowane.

ACRYL GRAVIHEL jest dwukomponentowym lakierem na bazie TWARDYCH żywic poliuretanowych i akrylowych PUR TOPCOAT 401- 005 HIGH GLOSS najwyższej jakości o niskiej zawartości składników lotnych.

Przeznaczony do lakierowania zarówno małych, jak i dużych powierzchni. Wysoką jakość osiąga po dwóch warstwach.

Lakier ten charakteryzuje się wysokim połyskiem, odpornością na zarysowania oraz doskonałą rozlewnością.

Posiada wysoką odporność mechaniczną i fizykochemiczną.

Jest lakierem przeznaczonym do stosowania w instalacjach powlekania powierzchni metalowych oraz z tworzyw sztucznych.

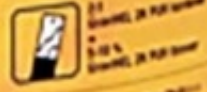


GRAVIHEL PUR TOPCOAT 401

Wichtige Hinweise: Lesen Sie die Gebrauchsanweisung sorgfältig durch. Beachten Sie die Sicherheitshinweise und die Hinweise zur Lagerung. Das Produkt ist für den Innen- und Außenbereich geeignet. Es ist nicht für den Kontakt mit Wasser geeignet. Das Produkt ist für den Kontakt mit Wasser geeignet. Das Produkt ist für den Kontakt mit Wasser geeignet.

ANWENDUNG: Das Produkt ist für den Innen- und Außenbereich geeignet. Es ist nicht für den Kontakt mit Wasser geeignet. Das Produkt ist für den Kontakt mit Wasser geeignet. Das Produkt ist für den Kontakt mit Wasser geeignet.

Sicherheitshinweise: Lesen Sie die Gebrauchsanweisung sorgfältig durch. Beachten Sie die Sicherheitshinweise und die Hinweise zur Lagerung. Das Produkt ist für den Innen- und Außenbereich geeignet. Es ist nicht für den Kontakt mit Wasser geeignet. Das Produkt ist für den Kontakt mit Wasser geeignet.



HELIOS

3,7 L





SPOSÓB UŻYCIA:

Mieszać z utwardzaczem w proporcji 2:1 (na 1 litr lakieru akrylowego - 0,5 litra utwardzacza).

Dla osiągnięcia lepkości dodać 10 - 20 % rozcieńczalnika.

Nakładać 2 warstwy w odstępach 10 - 20 minut. Ciśnienie robocze 3 - 4 bar.

Schnięcie na wskroś przy 20 st.C 12 godzin, do montażu 8 godzin.

Utwardzacz i rozcieńczalnik ROZLEWAMY Z DUŻYCH OPAKOWAĆ 5 LITROWYCH W OPAKOWANIA ZASTĘPCZE.

Produkty dostępne na naszych aukcjach.

Lakiery GRAVIHEL są powszechnie stosowane w przemyśle jako powłoka ochronna maszyn rolniczych, budowlanych, pojazdów użytkowych, przyczep, naczip, kontenerów budowlanych i palet stalowych oraz części maszyn i odlewów żeliwnych.

Lakiery GRAVIHEL stosowane są również do zabezpieczenia antykorozyjnego wszelkich konstrukcji stalowych stosowanych w

budownictwie, w energetyce, w przemyśle chemicznym oraz przy budowie zbiorników.





Przy trudnych kolorach, nie mających numerów produkcyjnych, korzystamy ze **spektrofotometru** umożliwiającego szybkie i precyzyjne wyszukanie koloru w bazie danych.







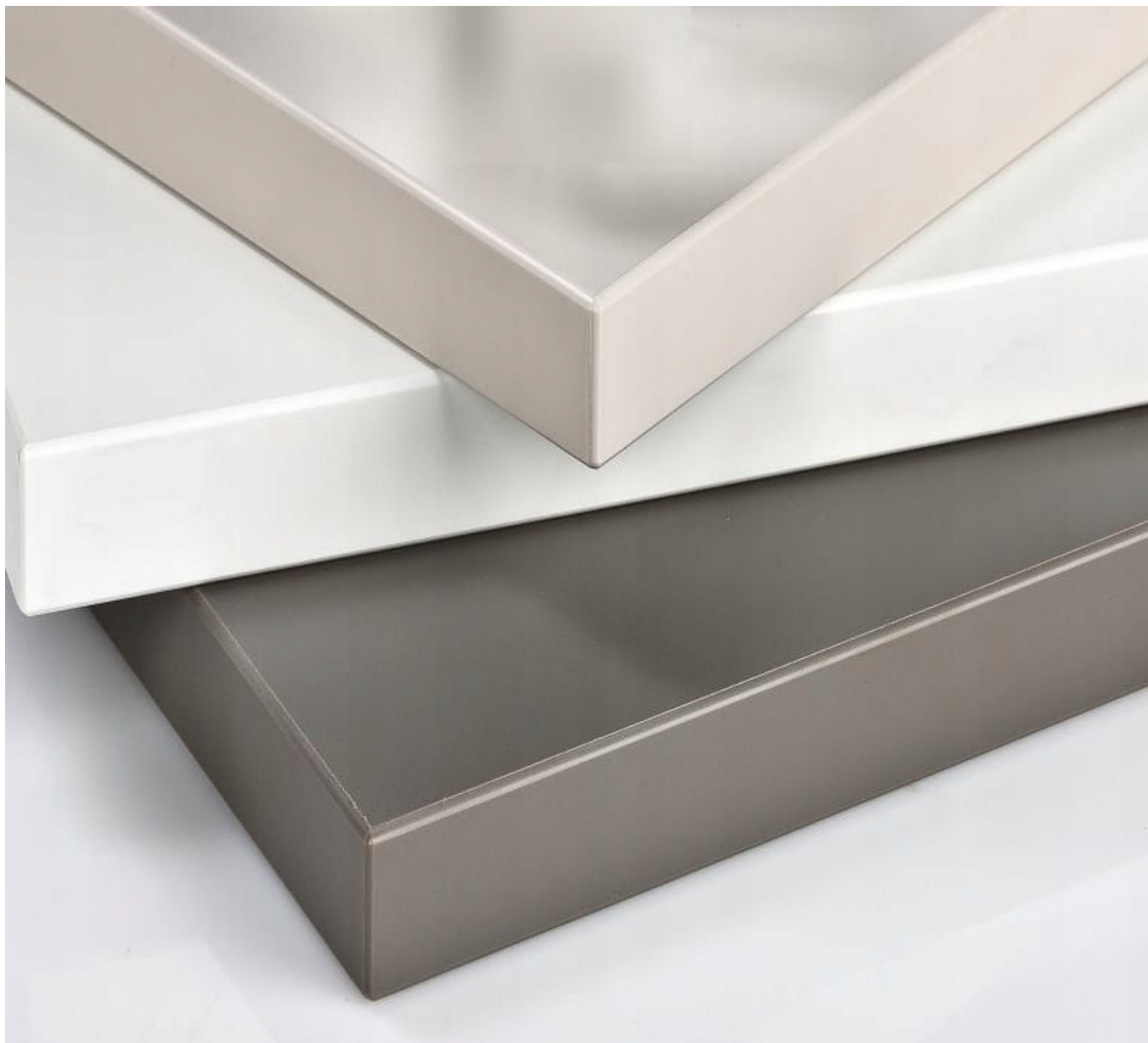


UWAGA:

Lakier akrylowy możemy zrobić również w macie lub półmacie.

Koszt wykonania 1 litra takiego lakieru jest wyższy o 20 zł.

W przypadku wyboru matowego lakieru, prosimy wyszukać w naszych towarach aukcję o tytule DOPLATA DO LAKIERU MATOWEGO i załączyć informację o rodzaju lakieru; matowy lub półmatowy.



UWAGA:

Lakiery robione są z zagęszczonych pigmentów i pakowane w twarde opakowania z tworzywa HDPE. Ze względów bezpieczeństwa nie pakujemy lakierów w puszki metalowe, które często ulegają uszkodzeniu w transporcie.

Przed użyciem lakier należy przelać do większego pojemnika. Pozostałości lakierów z opakowania należy wyłukać np. utwardzaczem lub rozcieńczalnikiem i dodać do pozostałego lakieru.

Lakier przed użyciem należy dokładnie wymieszać. Proces technologiczny nie pozwala nam, na bezpośrednie mieszanie lakierów w opakowaniu.

Osadzenie się pigmentów na ściankach opakowania nie jest spowodowane błędnym wymieszeniem tylko różną gęstością i wagą zastosowanych pigmentów. Tylko pigmenty pakowane są w opakowania firmowe i przed użyciem mieszane na mieszalniku.



IXELL Autolakiery
62-800 Kalisz Wojska Polskiego 154, tel. 509-430-343
63-300 Pleszew Pl. Kościuszki 4 tel. 505-433-363
www.autolakier.pl mail: kalisz@autolakier.pl

Jakość: **BAZA** AKRYL ALKID

Marka: **RAL**

Kod koloru: **3002**

Ilość: **1 L**

Uwaga: dobrze wymieszać, wykonać natrysk próbny koloru.
Nie wykonanie natrysku to nie uznanie reklamacji



IXELL Autolakiery
62-800 Kalisz Wojska Polskiego 154, tel. 509-430-343
63-300 Pleszew Pl. Kościuszki 4 tel. 505-433-363
www.autolakier.pl mail: kalisz@autolakier.pl

Jakość: BAZA **AKRYL** ALKID

Marka: **RAL**

Kod koloru: **6029**

Ilość: **1 L**

Uwaga: dobrze wymieszać, wykonać natrysk próbny koloru.
Nie wykonanie natrysku to nie uznanie reklamacji

