

Link do produktu: <https://autolakier.pl/500-gm2-tkanina-szklana-rowingowa-lepsza-od-maty-szklanaj-boll-1132-p-869.html>



IXELL

## 500 G/M2 TKANINA SZKLANA ROWINGOWA lepsza od maty szklanaj BOLL 1132

Kod EAN **8713707945995**

EAN (GTIN) **8713707945995**

Producent **Ixell**

Numer katalogowy  
producenta **8713707945995**

Waga produktu z  
opakowaniem  
jednostkowym **0.2**

Opis produktu



1993



# TKANINA SZKLANA

• WOVEN ROVING • GLASGEWEBE • СТЕКЛОТКАНЬ • SKLENĚNÁ TKANINA  
• TKANINA SA STAKLENIM VLAKNIMA • KARBON MINTÁS ÜVEGSZÁLSZÖVET



**PL** / Tkanina szklana w połączeniu z żywicą poliestrową BOLL służy do wypełniania znacznych ubytków materiału w karoseriach samochodowych, łodziach, przyczepach itp. jak i do wzmacniania oraz usztywniania konstrukcji naprawianych elementów. **ENG** / The fabric in combination with a polyester resin BOLL used to fill large voids of material in car bodies, boats, trailers, etc. And to reinforce and stiffen the structure of repaired parts. **DE** / Der Stoff in Kombination mit einem Polyesterharz BOLL verwendet, um große Lücken von Material in Karosserien, Booten, Wohnwagen etc. auszufüllen und zu verstärken und zu versteifen die Struktur des reparierten Teile. **RUS** / Ткань в сочетании с полиэфирной смолой Болл используется для заполнения пустот больших материала в органах автомобилях, лодок, прицепах и т.д., а укрепить и жесточить структуру отремонтировано частей. **CZ** / Látko v kombinaci s polyesterové pryskyfice BOLL slouží k vyplnění velkých dutin materiálu v karosérii, lodě, přívěsy, etc. a posilít a vyztužit strukturu opravených částí. **SRB** / Tkanina u kombinaciji sa poliesterskom smolom služi za punjenje BOLL-a značajnim gubitkom materijala u karoserijama, brodovima, prikolicama, itd. **HUN** / Az üvegszövetet a kocsik, hajók, pótkocsik stb. Jelentős anyagvesztéseinek pótlására, valamint a javított elemek szerkezetének megerősítésére és merevítésére használják.

kod produktu: 002502  
gramatura: 500g/m<sup>2</sup>



0,5 m<sup>2</sup>

AGENCIA HANDLOWA BOLL Wojciech Dalewski  
Spółka Jawna, 65-713 Zielona Góra, ul. Chemiczna 3  
tel. 68 451 99 99 - e-mail: bolla@bolla.pl - www.bolla.pl

5 907588 486130

IXELL



## BOLL

### Tkanina rowingowa, szklana - gruba, aż 500 gram.

Wykorzystywane są w produkcji laminatów poliestrowo-szklanych, jako zbrojenie żywic.

Umożliwiają wyższą zawartość szkła w laminacie.

Zastosowane przy produkcji laminatu zdecydowanie pozwalają obniżyć zużycie żywicy przy uzyskiwaniu wyższych parametrów wytrzymałościowych.

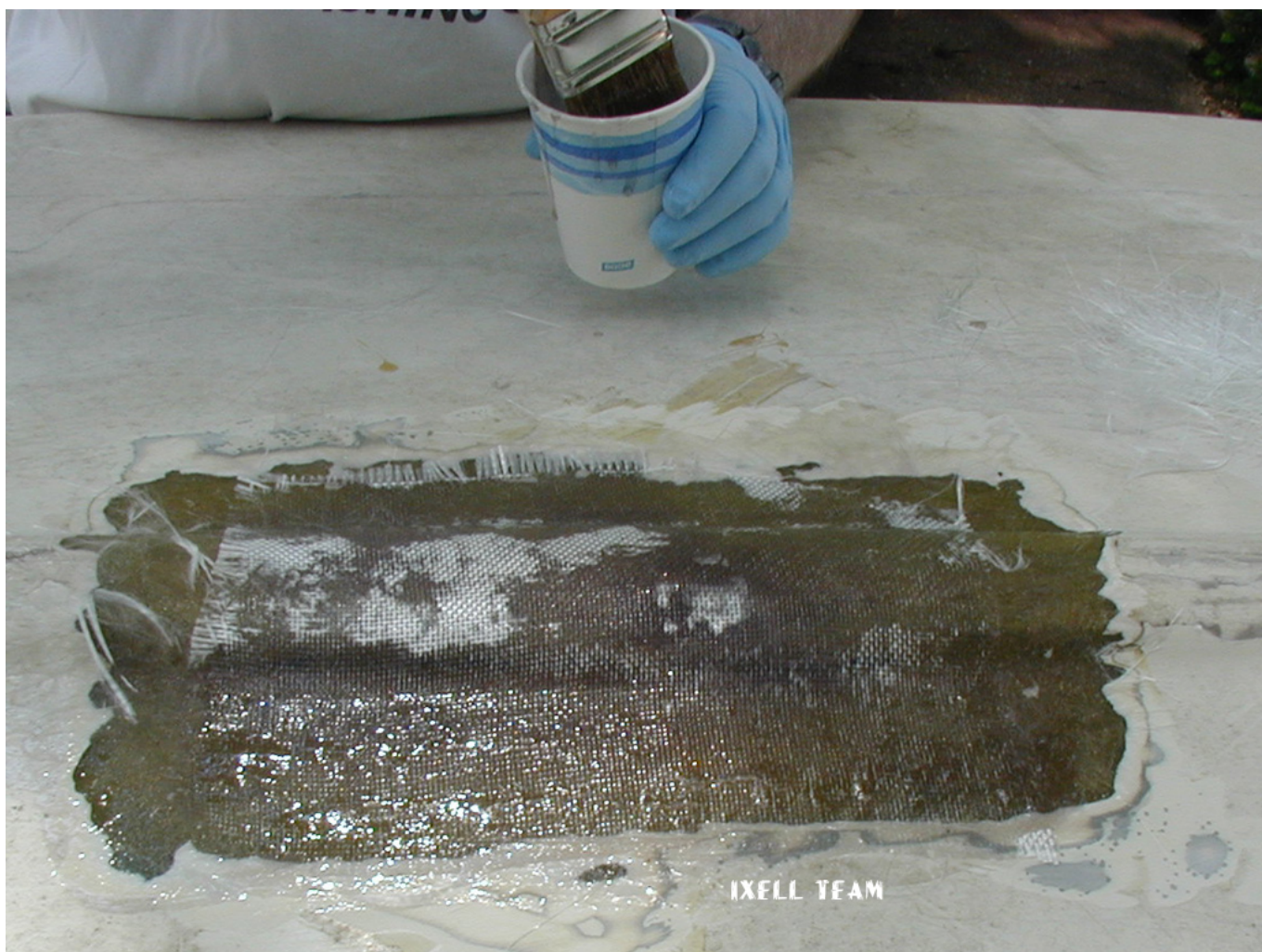
Powierzchnia tkaniny 0,5 m kw

**Gramatura 500 g/m kw**

Tkaniny szklane rowingowe wytwarzane są na krosnach tkackich.

Rowingi produkuje się z włókien szklanych z bezalkalicznego boroglinokrzemowego szkła typu E Tkaniny wytwarza się z rowingu bezpośredniego o średnicy włókien elementarnych  $11 \div 22 \mu\text{m}$  (w zależności od masy liniowej zastosowanego rowingu).

Używane w produkcji tkanin rowingi pokryte są czynną chemicznie preparacją winylosilanową lub metakrylosilanową, co umożliwia bezpośrednie stosowanie tkanin w produkcji laminatów .



Tkaniny rowingowe przeznaczone są głównie do stosowania w produkcji laminatów jako zbrojenie żywic poliestrowych.

Umożliwiają one wyższą zawartość szkła w laminacie i osiągnięcie wyraźnie wyższych wytrzymałości laminatów, szczególnie wzdłuż pasm rowingu.

Używane mogą być również do celów dekoracyjnych, filtracyjnych oraz do wyrobu specjalnej odzieży ochronnej.

Zastosowane do laminatów pozwalają na eliminowanie mat ze wzmocnień kombinowanych i uzyskiwanie (przy małej ilości warstw) grubych laminatów o dużej odporności na delaminację, a ponadto o dużej udarności.

Zdjęcie podglądowe.