

Dane aktualne na dzień: 25-04-2026 18:05

Link do produktu: <https://autolakier.pl/400-g-farecla-g3-regular-grade-pasta-do-polerowania-na-wysoki-polysk-1292-p-2516.html>



400 g FARECLA G3 REGULAR GRADE pasta do polerowania na wysoki połysk 1292

Cena brutto	33,30 zł
Cena netto	27,07 zł
Kod EAN	748399997593
Numer katalogowy producenta	748399997593
Rodzaj	polerowanie lakieru
Pojemność	400
EAN (GTIN)	748399997593
Producent	Ixell
Waga produktu z opakowaniem jednostkowym	0.4
Waga	400

Opis produktu



Pasta polerska Farecla G3 REGULAR GRADE 0,4 kg

Najbardziej uniwersalna pasta polerska przeznaczona do ręcznego i mechanicznego polerowania lakieru. Już po jednokrotnym użyciu Pasta polerska G3 na stałe usuwa znaki i zadrapania pozostałe po papierze ściernym, daje wysokiej jakości połysk i pozostawia powierzchnię wolną od zamazań. Zazwyczaj po użyciu pasty G3 polerowana powierzchnia nie wymaga dalszych prac.

Właściwości :

- odświeża stary, utleniony lakier
- usuwa lekkie zadrapania i zarysowania lakieru
- usuwa wady lakieru : zacieki, skórkę pomarańczową
- usuwa ślady po ptasich odchodach, kurz i brud
- pomoże w odnowieniu reflektorów

Pasta G3 jest odpowiednia do wielu typów powierzchni włączając :

- średnio stężone, suszone na powietrzu i w niskich temperaturach
- celulozę
- lakiery przemysłowe
- plastik wzmocniony włóknem szklanym i pochodne
- akryl i inne powierzchnie plastikowe
- meble
- powierzchnie syntetyczne

Sposób użycia :

Przygotowanie powierzchni:

- upewnić się, że powierzchnia została odpowiednio wykończona w fabryce, jest czysta i nie zawiera wosku
- tam gdzie jest to konieczne należy usunąć papierem ściernym wady powierzchni

Przywracanie połysku przy pomocy maszyny

- przy pomocy ściereczki nanieść niewielką ilość pasty polerskiej G3 na powierzchnię lakieru
- namoczyć G-Mopa w czystej wodzie i zamontować go do maszyny polerskiej, odwirować nadmiar wody do momentu aż nie będzie już wyczuwalne rozpryskiwanie
- ruchem posuwistym przesuwać G-Mopa po powierzchni lakieru - dodawać pasty G3 jeśli jest to konieczne
- utrzymywać G-Mopa w stanie wilgotnym - jeśli jest to konieczne dodaj wody ze spryskiwacza

Ręczne przywracanie połysku

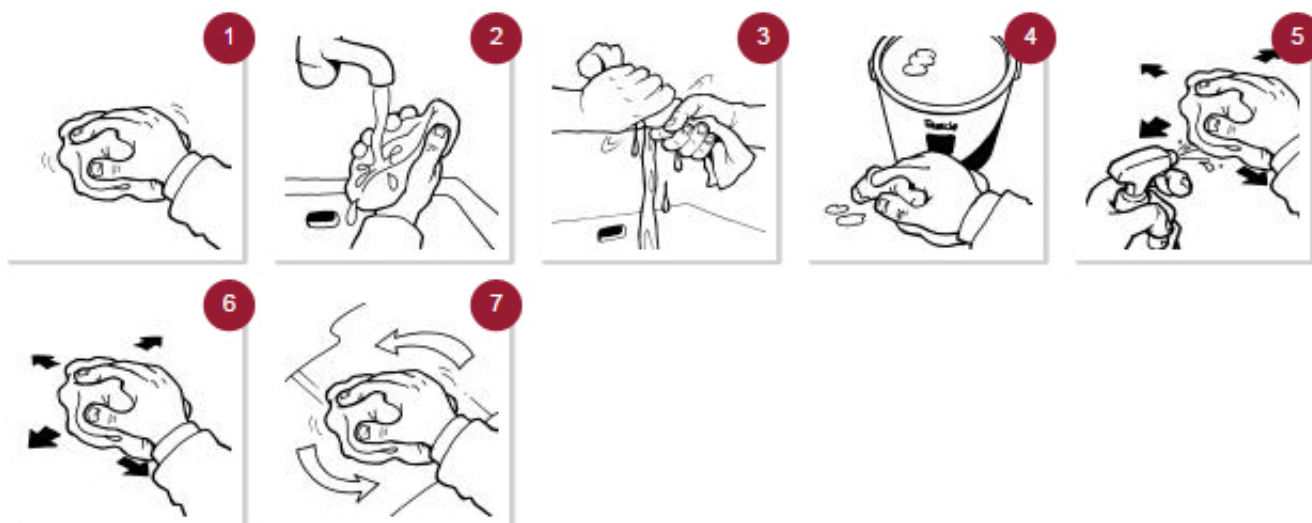
- przy pomocy wilgotnej ściereczki nanieść niewielką ilość pasty polerskiej G3 na powierzchnię lakieru
- silnie wcierać pastę wykonując ruchy do przodu i do tyłu
- regularnie zmieniać kierunek - tak by zapewnić równomierne pokrycie

Ostateczne wykończenie

- usunąć resztki pasty czystą ściereczką
- wykończyć stosując jedynie lekki nacisk i wodę
- wypolerować powierzchnię lakieru miękką ściereczką / mikrofibra tak aby uzyskać wysoki połysk bez smug

•

Wydajna i niezwykle łatwa w użyciu pasta polerska G3 Regular Grade. Nadaje wysoki połysk i pozostawia długotrwały efekt.





PASTA POLERSKA

G3 Regular Grade

Najbardziej uniwersalna pasta polerska przeznaczona do ręcznego i mechanicznego polerowania lakieru. Już po jednokrotnym użyciu Pasta polerska G3 na stałe usuwa znaki i zadrapania pozostałe po papierze ściernym, daje wysokiej jakości połysk i pozostawia powierzchnię wolną od zamazań. Zazwyczaj po użyciu pasty G3 polerowana powierzchnia nie wymaga dalszych prac.

autolakier.pl

