

Link do produktu: <https://autolakier.pl/4-kg-farecla-g3-pasta-polarska-do-polerowania-na-wysoki-polysk-939-p-3763.html>



4 kg FARECLA G3 pasta polerska do polerowania na wysoki połysk 939

| | |
|--|----------------------------|
| Cena brutto | 195,30 zł |
| Cena netto | 158,78 zł |
| Kod EAN | 739992161788 |
| Numer katalogowy producenta | 739992161788 |
| EAN (GTIN) | 739992161788 |
| Waga | 4000 |
| Pojemność | 4000 |
| Waga produktu z opakowaniem jednostkowym | 4.4 |
| Rodzaj | polerowanie lakieru |
| Producent | Ixell |

Opis produktu



Pasta polerska Farecla G3 4,0 kg

Najbardziej uniwersalna pasta polerska przeznaczona do ręcznego i mechanicznego polerowania lakieru. Już po jednokrotnym użyciu Pasta polerska G3 na stałe usuwa znaki i zadrapania pozostałe po papierze ściernym, daje wysokiej jakości połysk i pozostawia powierzchnię wolną od zamazań. Zazwyczaj po użyciu pasty G3 polerowana powierzchnia nie wymaga dalszych prac.

Właściwości :

- odświeża stary, utleniony lakier
- usuwa lekkie zadrapania i zarysowania lakieru
- usuwa wady lakieru : zacieki, skórkę pomarańczową
- usuwa ślady po ptasich odchodach, kurz i brud
- pomoże w odnowieniu reflektorów

Pasta G3 jest odpowiednia do wielu typów powierzchni włączając :

- średnio stężone, suszone na powietrzu i w niskich temperaturach
- celulozę
- lakiery przemysłowe
- plastik wzmocniony włóknem szklanym i pochodne
- akryl i inne powierzchnie plastikowe
- meble
- powierzchnie syntetyczne

Sposób użycia :

Przygotowanie powierzchni:

- upewnić się, że powierzchnia została odpowiednio wykończona w fabryce, jest czysta i nie zawiera wosku
- tam gdzie jest to konieczne należy usunąć papierem ściernym wady powierzchni

Przywracanie połysku przy pomocy maszyny

- przy pomocy ściereczki nanieść niewielką ilość pasty polerskiej G3 na powierzchnię lakieru
- namoczyć G-Mopa w czystej wodzie i zamontować go do maszyny polerskiej, odwirować nadmiar wody do momentu aż nie będzie już wyczuwalne rozpryskiwanie
- ruchem posuwistym przesuwać G-Mopa po powierzchni lakieru - dodawać pasty G3 jeśli jest to konieczne
- utrzymywać G-Mopa w stanie wilgotnym - jeśli jest to konieczne dodaj wody ze spryskiwacza

Ręczne przywracanie połysku

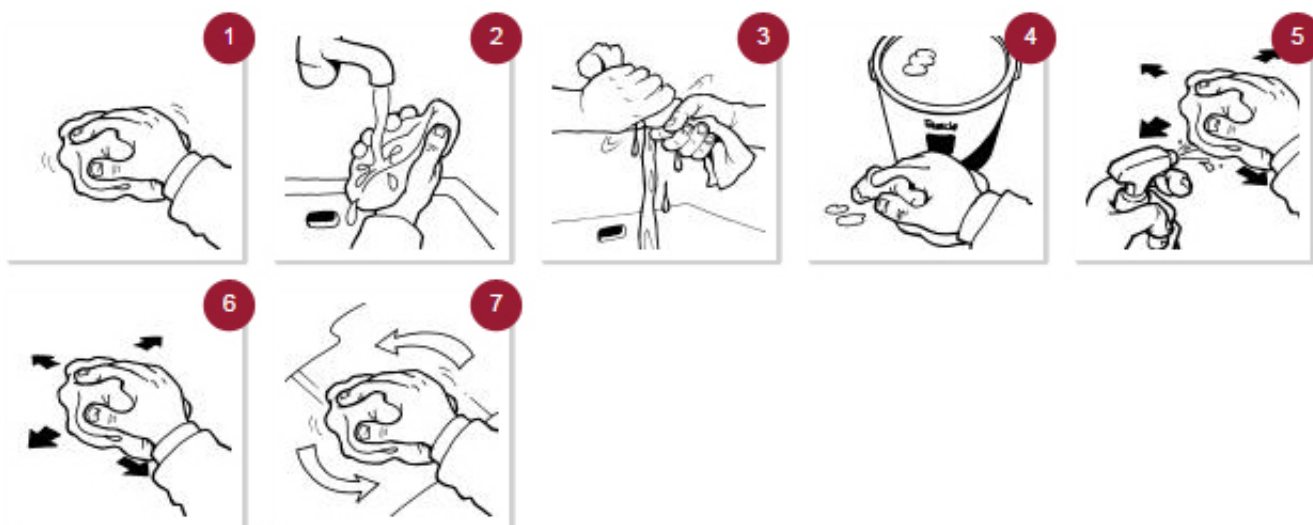
- przy pomocy wilgotnej ściereczki nanieść niewielką ilość pasty polerskiej G3 na powierzchnię lakieru
- silnie wcierać pastę wykonując ruchy do przodu i do tyłu
- regularnie zmieniać kierunek - tak by zapewnić równomierne pokrycie

Ostateczne wykończenie

- usunąć resztki pasty czystą ściereczką
- wykończyć stosując jedynie lekki nacisk i wodę
- wypolerować powierzchnię lakieru miękką ściereczką / mikrofibra tak aby uzyskać wysoki połysk bez smug

•

Wydajna i niezwykle łatwa w użyciu pasta polerska G3 Regular Grade. Nadaje wysoki połysk i pozostawia długotrwały efekt.





PASTA

POLERSKA

G3

Regular Grade

Najbardziej uniwersalna pasta polerska przeznaczona do ręcznego i mechanicznego polerowania lakieru. Już po jednokrotnym użyciu Pasta polerska G3 na stałe usuwa znaki i zadrapania pozostałe po papierze ściernym, daje wysokiej jakości połysk i pozostawia powierzchnię wolną od zamazań. Zazwyczaj po użyciu pasty G3 polerowana powierzchnia nie wymaga dalszych prac.

autolakier.pl

