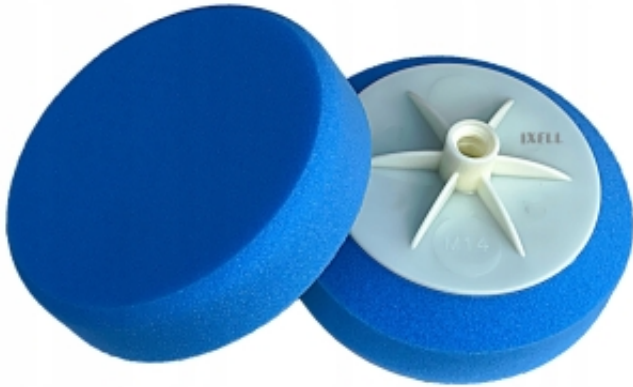


Dane aktualne na dzień: 04-04-2025 18:20

Link do produktu: <https://autolakier.pl/150mm-niebieska-gabka-polerska-twarda-mocno-tnaca-po-papierze-1500-2000-62-p-1834.html>

150mm NIEBIESKA GĄBKA POLERSKA twarda mocno tnąca po papierze 1500-2000 62



| | |
|------------------|----------------------|
| Numer katalogowy | 8713707162378 |
|------------------|----------------------|

| | |
|----------------|----------------------|
| Kod producenta | 8713707162378 |
|----------------|----------------------|

| | |
|---------|----------------------|
| Kod EAN | 8713707162378 |
|---------|----------------------|

| | |
|-----------|--------------|
| Producent | IXELL |
|-----------|--------------|

| | |
|----------------|----------------------|
| Kod producenta | 8713707162378 |
|----------------|----------------------|

| | |
|------------|----------------------|
| EAN (GTIN) | 8713707162378 |
|------------|----------------------|

| | |
|--|------------|
| Waga produktu z opakowaniem jednostkowym | 0.1 |
|--|------------|

Opis produktu



PROFESJONALNE GĄBKI POLERSKIE IXELL

Stosowane są do rozprowadzania środków polerskich przy użyciu maszyn polerskich z napędem pneumatycznym i elektrycznym

GĄBKI POLERSKIE IXELL, GWARANTUJĄ DOSKONAŁĄ SKUTECZNOŚĆ I DŁUGĄ TRWAŁOŚĆ W UŻYCIU.

DOSTOSOWANE SĄ DO WSZYSTKICH GRANULACJI PAST POLERSKICH I MLECZEK NABŁYSZCZAJĄCYCH.

Można stosować w systemie pracy na mokro jak i na sucho, w zakresie prędkości obrotowej od 600 do 2100 obr./min.

Charakteryzują się wysoką jakością i profesjonalnym wykonaniem.

Wyprodukowane z precyzyjnie dobranych materiałów o wysokiej jakości.

W końcowym etapie produkcji, gąbki obrabiane są na specjalistycznych szlifierkach.

Posiadają odpowiednio zaokrągloną powierzchnię roboczą oraz ścięcie górnej krawędzi pod kątem 45 st.

Dzięki temu gąbki nie wibrują, nie wpadają w rotację - drżenie podczas pracy.

PRODUKT W CAŁOŚCI WYKONANY Z GĄBEK WYPRODUKOWANYCH W UNII EUROPEJSKIEJ (nie jest to produkt AZJATYCKI)

Gąbka polerska o wymiarach 150 mm x 50 mm, gwint wewnętrzny metryczny M14 stosowany we wszystkich polerkach elektrycznych.

Produkowana w pięciu twardościach - kolorach.

AUKCJA DOTYCZY 1 SZTUKI GĄBK

(twardość do wyboru, kolor prosimy podać w mailu - w przeciwnym wypadku wysyłamy jak w tytule aukcji)

Niebieska - super trwała

Gęsta gąbka, idealna do szlifowania i polerowania lakierów bezbarwnych, metalicznych, perłowych.

Nadaje się do polerowania każdej powierzchni lakierniczej,

gdzie trzeba uzyskać wysoki połysk i usunąć ślady po szlifowaniu papierem 1500, 2000.



Biała - bardzo trwała

Gęsta gąbka, idealna do szlifowania i polerowania lakierów bezbarwnych, metalicznych, perłowych.

Nadaje się do polerowania każdej powierzchni lakierniczej,

gdzie trzeba uzyskać wysoki połysk i usunąć ślady po szlifowaniu papierem 1500, 2000.



Pomarańczowa- średnio twarda

Mniej zwarta, do polerowania wszystkich rodzajów lakierów.

Do polerowania śladów po szlifowaniu (P 2000 do ok. P 2500) na świeżo polakierowanej powłoce po krótkim czasie schnięcia, jak również do zwykłych prac polerskich w lakiernictwie samochodowym.

Idealna do lekko utlenionych powłok lakierniczych, niewielkich rys, do polerowania przejść po tzw. cieniowaniu czyli łączeniem starego lakieru z nowym.



Zielona- średnio miękka

Zapobiega powstawaniu śladów wirowania, co jest szczególnie ważne przy ciemnych kolorach.

Idealna do nabłyszczania drobnoziarnistymi pastami polerskimi oraz mleczkami nabłyszczającymi.

Pozwala uzyskać mocniejszy efekt nabłyszczonej/lustrzanej przejrzystości lakieru.

Do usuwania kolistych śladów po polerowaniu maszynowym.



Czarna - bardzo miękka

Zapobiega powstawaniu śladów wirowania, co jest szczególnie ważne przy ciemnych kolorach.

Idealna do nabłyszczania drobnoziarnistymi pastami polerskimi oraz mleczkami nabłyszczającymi.

Pozwala uzyskać mocniejszy efekt nabłyszczonej/lustrzanej przejrzystości lakieru.

Do usuwania kolistych śladów po polerowaniu maszynowym.



Opis:

Gąbka polerska obła charakteryzuje się zaokrągleniem ściernicy tarczowej wzdłuż jej górnej płaszczyzny (przy uchwycie mocującym).

Zastosowanie:

Podczas pracy, przy użyciu zwiększonej siły nacisku struktura gąbki pozwala na skompensowanie jej nadmiaru poprzez łuk gąbki, dzięki czemu, uchwyt mocujący nie wcina się w gąbkę utrudniając jej rozrywanie.

Gąbki polerskie IXELL są produkowane z najwyższą dokładnością, co pozwala na idealne ich wyważenie.

Gąbka podczas pracy nie wpada w wibrację, co znacznie wpływa na jej żywotność.

Pianka o wysokiej jakości i twardości, która zapewnia lepszy efekt polerski i charakteryzuje się wysoką trwałością.

Struktura gąbki pozwala na zatrzymywanie wody wewnątrz, odbierając ciepło z polerowanej powierzchni.

Uchwyt wykonany z bardzo twardego tworzywa (POM) czterokrotnie mocniejszego od materiałów stosowanych no rynku.

Pozwala ono na precyzyjne oraz mocne dokręcenie gąbki do maszyny i zabezpiecza przed zerwaniem gwintu.

Zwieńczenie uchwytu zakończone jest gwintem wewnętrznym M14, który pozwala na swobodny oraz trwały montaż/demontaż gąbki polerskiej.

SPOSÓB UŻYCIA:

Gąbkę do polerowania zamontować do polerki o napędzie elektrycznym lub pneumatycznym.

Nanieść na nią niewielką ilość pasty do polerowania lub mleczka nabłyszczającego.

Jeżeli pasta do polerowania wymaga wody w czasie polerowania, nawilżyć powierzchnię polerowaną i gąbkę spryskiwaczem.

Następnie dokładnie rozprowadzić środek na polerowanym elemencie.

Polerować całą powierzchnią gąbki lub jej brzegiem do uzyskania odpowiedniego efektu.

Po skończeniu polerowania, gąbkę dokładnie umyć i osuszyć.

