

Dane aktualne na dzień: 17-04-2026 07:50

Link do produktu: <https://autolakier.pl/100-ml-autolakier-baza-matalik-zwykla-lub-akryl-ixell-kazdy-kolor-338-p-2389.html>



100 ml AUTOLAKIER baza matalik, zwykła lub akryl IXELL KAŻDY KOLOR 338

Cena brutto	11,70 zł
Cena netto	9,51 zł
Kod EAN	886227517367
EAN (GTIN)	886227517367
Producent	Ixell
Rodzaj	bazowe
Opakowanie	Brak informacji
Numer katalogowy producenta	886227517367
Pojemność opakowania	100
Waga produktu z opakowaniem jednostkowym	0.2

Opis produktu



IXELL

LAKIERY SAMOCHODOWE

LAKIER METALICZNY BAZOWY

LAKIER NIEMETALICZNY BAZOWY

LAKIER AKRYLOWY

o dużej sile krycia, nierozcieńczone.

Aukcja dotyczy 100 ml lakieru bazowego.

Uwaga - oprogramowanie do mieszania kolorów nie pozwala na umieszczenie mniejszej ilości niż 500 ml.

Prosimy zwrócić na to uwagę podczas planowanego zakupu.

Czym jest lakier bazowy metaliczny, niemetaliczny i perłowy?

Lakier bazowy jest to kolor właściwy każdego samochodu, który znajduje się pod warstwą lakieru bezbarwnego.

Sam w sobie jest matowy i w celu uzyskania połysku musi być przykryty lakierem bezbarwnym. Lakier bazowy jest to mieszanina żywic oraz kolorowych pigmentów.

Kolor właściwy uzyskuje się poprzez zmieszanie kilku, a czasami nawet kilkunastu różnych kolorów w odpowiednich

proporcjach wagowych.

Proporcje te są ściśle określone przez producentów samochodów i zawarte są w oprogramowaniu do tworzenia kolorów samochodów.

Do lakieru bazowego można dodać cząstki aluminium, jest to wtedy tak zwany lakier metaliczny, lub cząstki perłowe i jest to lakier perłowy.

Najnowszym osiągnięciem w kolorystyce samochodów, jest lakier xyralic. Dotyczy to zwłaszcza nowych i drogich samochodów. Xyralic to nic innego jak cząstki pereł o dość dużej granulacji.

Lakier bazowy jest lakierem jednoskładnikowym, szybko schnącym.

W sprzedawanej przez nas formie, lakier należy jedynie rozcieńczyć rozcieńczalnikiem bazowym w proporcji 1 litr bazy - 0,5 litra rozcieńczalnika.

(Uwaga, ilość rozcieńczalnika ma wpływ na odcień końcowy koloru. Im więcej rozcieńczalnika, tym gorsze krycie i jaśniejszy odcień. Jeżeli mniej rozcieńczalnika to kolor robi się ciemniejszy, a struktura lakieru bardziej chropowata).

DO LAKIERU BAZOWEGO NIE DODAJE SIĘ UTWARDZACZA

W większości przypadków nanoszony jest w dwóch warstwach z czasem odparowania między warstwami około 5-10 minut (każda warstwa lakieru bazowego po dotknięciu musi być wyraźnie sucha).

Lakier bazowy nanosi się pistoletem lakierniczym typu HP-RP lub HVLP (HVLP jest zdecydowanie lepszy do baz metalicznych i perłowych). Najodpowiedniejsza dysza w pistolecie to 1,3 - 1,4 mm.

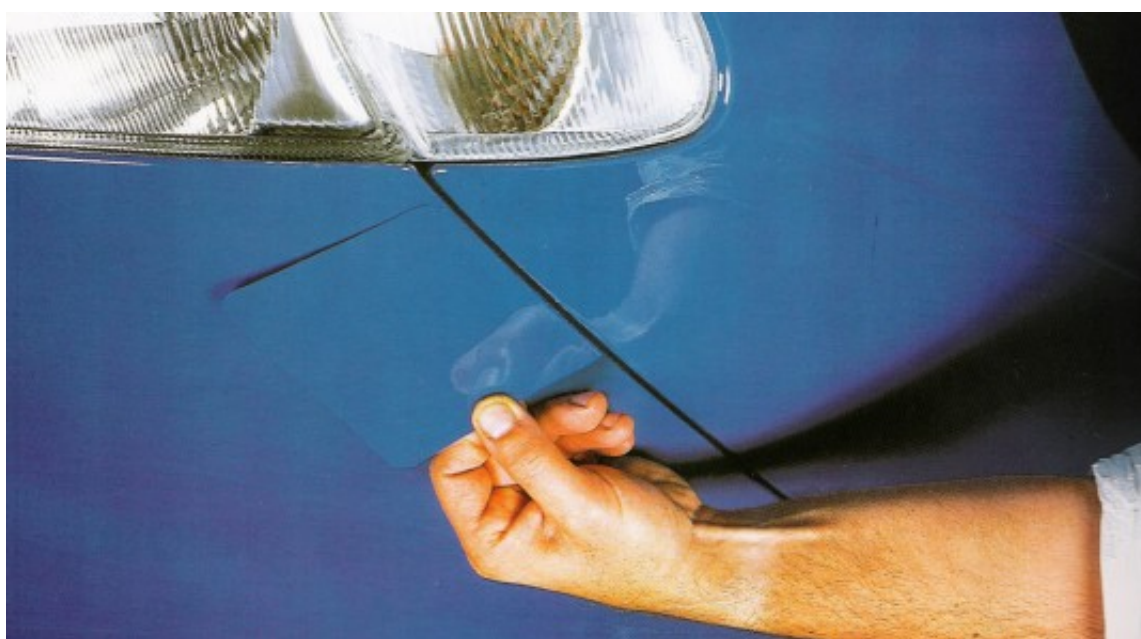
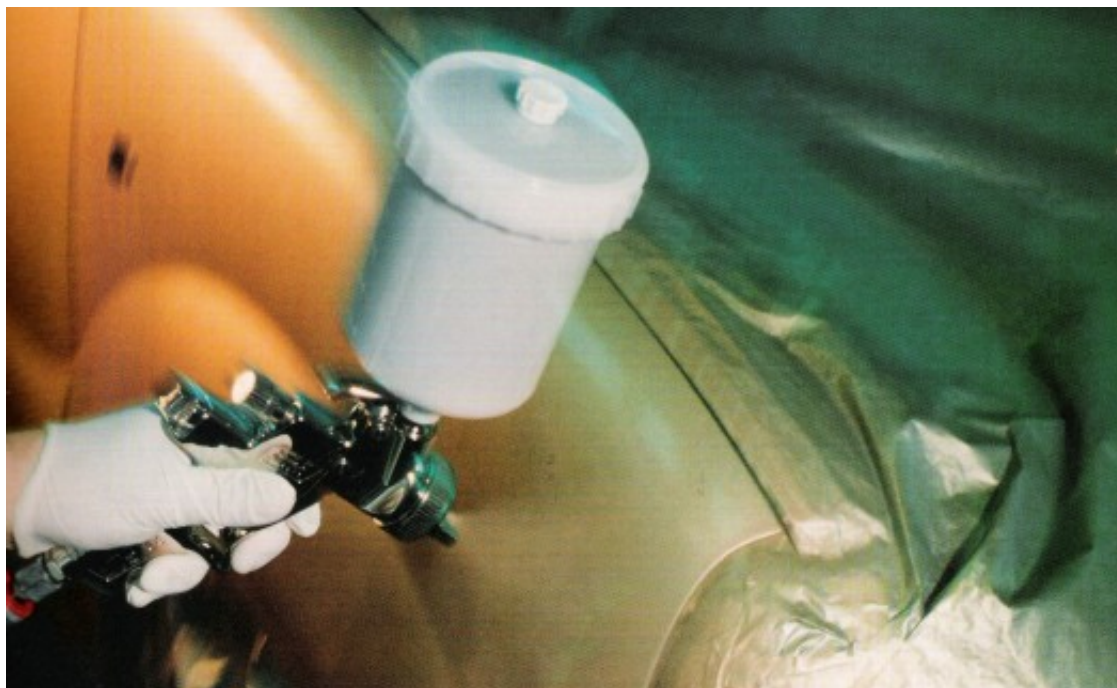
Mniejsze dysze powodują rozjaśnienie odcienia koloru, większe jego przyciemnienie. Ciśnienie robocze musi być stałe podczas całego procesu lakierowania i powinno wynosić około trzech atmosfer.

Lakier bazowy po wyschnięciu przykrywamy 2-3 warstwami lakieru akrylowego bezbarwnego.

Lakier bazowy musi być przykryty lakierem bezbarwnym w ciągu 6 godzin od wyschnięcia. Przedłużenie czasu może skutkować tuszaniem się lakieru nawierzchniowego.

Najlepszy efekt nakładania lakieru bezbarwnego, uzyskuje się po 30 minutach od wyschnięcia bazy. Każda nakładana warstwa lakieru bezbarwnego musi być gładka, nie można pylić pistoletem.

Patrząc pod światło, już pierwsza warstwa powinna mieć ładny połysk. Pylenie lakierem i nakładanie niepełnej warstwy lakieru skutkuje efektem końcowym z tak zwaną skórka pomarańczy (lakier nie ma ładnego i równego połysku, lecz widać dużo "góreczek i dołków" w strukturze lakieru, wymaga mocnego matowania papierem ściernym i polerowania mechanicznego).



Sposób aplikacji:

W większości przypadków lakier bazowy наносzony jest w dwóch warstwach z czasem odparowania między warstwami około 5-10 minut (każda warstwa lakieru bazowego po dotknięciu musi być wyraźnie sucha).

Lakier bazowy наноси się pistoletem lakierniczym typu HP-RP lub HVLP (HVLP jest zdecydowanie lepszy do baz metalicznych i perłowych). Najodpowiedniejsza dysza w pistolecie to 1,3 - 1,4 mm.

Mniejsze dysze powodują rozjaśnienie odcienia koloru, większe jego przyciemnienie. Ciśnienie robocze musi być stałe podczas całego procesu lakierowania i powinno wynosić około trzech atmosfer.

Lakier bazowy po wyschnięciu przykrywamy 2-3 warstwami lakieru akrylowego bezbarwnego.

Lakier bazowy musi być przykryty lakierem bezbarwnym w ciągu 6 godzin od wyschnięcia. Przedłużenie czasu może skutkować twardzeniem się lakieru nawierzchniowego.

Najlepszy efekt nakładania lakieru bezbarwnego, uzyskuje się po 30 minutach od wyschnięcia bazy. Każda nakładana warstwa lakieru bezbarwnego musi być gładka, nie można pylić pistoletem.

Patrząc pod światło, już pierwsza warstwa powinna mieć ładny połysk. Pylenie lakierem i nakładanie niepełnej warstwy lakieru skutkuje efektem końcowym z tak zwaną skórka pomarańczy (lakier nie ma ładnego i równego połysku, lecz widać dużo "góreczek i dołków" w strukturze lakieru, wymaga mocnego matowania papierem ściernym i polerowania mechanicznego).

Lakiery są przeznaczone głównie do lakierowań całych samochodów.

Jeżeli chcesz zostawić oryginalny kolor na swoim aucie, napisz maila, podając markę samochodu oraz numer koloru z tabliczki znamionowej.

Sprawdzimy recepturę w bazie danych i odpowiemy na wszystkie Twoje pytania.

Jeżeli chcesz zmienić barwę lakieru na samochodzie i nie znasz numeru lakieru, spróbuj poszukać w necie samochodu z Twoim kolorem. Jesteśmy w stanie odszukać numer lakieru wskazanego samochodu i dorobić taki sam kolor.





OSTROŻNOŚĆ

Wstrząsanie może spowodować powstanie pyłu, który może być niebezpieczny. Wstrząsanie może spowodować powstanie pyłu, który może być niebezpieczny. Wstrząsanie może spowodować powstanie pyłu, który może być niebezpieczny.

Wskazania (H): H304 Powłknięcie i dostanie się przez drogi oddechowe; H312 Działa szkodliwie w kontakcie z wodą; H319 Działa drażniąco na skórę; H335 Może powodować podrażnienie dróg oddechowych; H373 Może powodować uszkodzenie środowiska wodnego.

Wskazania (P): P280 Chronić skórę i oczy przed kontaktem z cieczą; P301+P310 W przypadku kontaktu z SKÓRĄ: zmyć od razu dużą ilością wody; P332+P313 W przypadku kontaktu z SKÓRĄ: zmyć od razu dużą ilością wody; P333+P313 W przypadku kontaktu z OKAMI: przepłukać dużą ilością wody; P501 Wypróżnić do zbiornika.

Vol. net 1 Litr

UFI: M300-F0DS-E003-GY9T

UN 1263

02 HDPE

A:B

Rozcieńczalnik bazowy 50 - 80% FORD 16 - 18s 20°C

Dobrze wymieszać. Przecedzić przez sitko 125 mikro

Powierzchnie odtłuścić

Natrysk próbny HVLP/RP 1,2 - 1,4mm

Warstw 2 - 4 2 - 2,2 bar

Między warstwami 5 - 10 min. w 20°C

20 min. w 20°C przed zastosowaniem lak. bezbarwnego

Stosować środki ochrony



IXELL

AUTOLAKIER.PL

LAKIER BAZOWY

Dystrybucja: IXELL Autolakiery +48 509-430-343 autolakier.pl kalisz@autolakier.pl



IXELL

AUTOLAKIER.PL

THINNER FOR BASE COATS

**ROZCIEŃCZALNIK
DO SYSTEMÓW BAZOWYCH**

Dystrybucja: IXELL Autolakiery +48 509-430-343 autolakier.pl kalisz@autolakier.pl



INFORMACJA TECHNICZNA

PRODUKT PRZEZNACZONY WYŁĄCZNIE DO
UŻYTKU PROFESJONALNEGO

IXELL BASE COAT 1K Lakiery bazowe 1K

PRODUKTY

Lakier bazowy jednoskładnikowy IXELL

OPIS PRODUKTU

Lakier Bazowy przeznaczony do lakierowania karoserii samochodowych. Schnie na powietrzu.
Wymaga pokrycia lakierem bezbarwnym.

Niepokryte lakierem bezbarwnym posiadają niskie odporności na urazy mechaniczne i chemiczne.
Opcjonalnie można dodać 10% utwardzacza akrylowego, jeżeli nie będzie pokryta lakierem bezbarwnym.

UWAGA: przed użyciem wykonać obowiązkowo natrysk próbny lakieru w celu sprawdzenia odcienia koloru. Nie wykonanie natrysku próbnego przed użyciem bazy, to nie uwzględnienie reklamacji na odcień koloru.

Stopień połysku: półmat.

WŁAŚCIWOŚCI FIZYCZNO-CHEMICZNE

Baza dostępna jest w wersji niemetalicznej (czysta mieszanina kolorów), metalicznej (kolor zmieszany z cząstkami aluminium i pereł), perłowej (kolor zmieszany z cząstkami perłowymi), xyralic (kolor zmieszany z grubymi cząstkami perłowymi XYRALIC).

LOTNE ZWIĄZKI ORGANICZNE

VOC dla mieszanki = 770 [g/l]

Lakier Bazowy 1K – 12 miesięcy od daty zakupu.

Ograniczenie odpowiedzialności:

Informacje zawarte w TDS są aktualne i poprawne w dniu wydania danej informacji.

Ponieważ firma IXELL nie może kontrolować ani przewidywać warunków, w których produkt może być używany, każdy użytkownik powinien przejrzeć informacje w konkretnym kontekście planowanego użycia. W maksymalnym zakresie dozwolonym przez obowiązujące prawo firma IXELL nie ponosi odpowiedzialności za szkody jakiegokolwiek rodzaju wynikające z wykorzystania lub polegania na informacjach zawartych w niniejszym TDS.

Biorąc pod uwagę różnorodność czynników, które mogą wpływać na użytkowanie i stosowanie produktu firmy IXELL, z których niektóre są wyłącznie w zasięgu wiedzy i kontroli użytkownika, istotne jest, aby użytkownik ocenił produkt firmy IXELL, aby określić, czy produkt nadaje się do określonego celu i czy produkt jest odpowiedni do sposobu użytkowania przez użytkownika.

W żadnym wypadku firma IXELL nie ponosi odpowiedzialności wobec użytkownika ani osób trzecich za jakiegokolwiek szkody pośrednie, wtórne, przypadkowe, specjalne lub karne, w tym za utratę zysków wynikających z korzystania z produktów wytwarzanych przez firmę IXELL i / lub usługi firmy IXELL.

Wszystkie informacje opierają się na skrupulatnych badaniach laboratoryjnych i długoletnim doświadczeniu. Ugruntowana pozycja na rynku nie zwalnia nas z ciągłej kontroli jakości naszych produktów. Jednak nie ponosimy odpowiedzialności za końcowe efekty przy niewłaściwym przechowywaniu lub użytkowaniu naszych wyrobów oraz za pracę niezgodną ze sztuką dobrego rzemiosła.

Produkt ten spełnia wymagania dyrektywy Unii Europejskiej (2004/42/EC/II B), która dla tej kategorii produktów (e) przewiduje wartość VOC na poziomie 840 g/l.

ROZCIĘNCZANIE I PARAMETRY APLIKACJI

Rozcieńczać rozcieńczalnikiem do lakierów bazowych IXELL w proporcji 50-80%.
Lakier bazowy produkowany jest z past pigmentowych mieszanych z żywica bazową.
Doprowadzić do lepkości natryskowej 16÷18s (FORD 4/20°C).

Parametry pistoletu

RP Dysza: 1,2÷1,4mm; Ciśnienie na wejściu: 2,0÷2,2 bar.

HVLP Dysza: 1.3÷1,4mm; Ciśnienie wlotowe: 2,0 bar.

APLIKACJA

Lakier bazowy aplikować na uprzednio utwardzone i przeszlifowane warstwy podkładu akrylowego.
Nakładać cienkimi warstwami 2÷4 krotnie.
Zachować czas ok. 5÷10 minut na odparowanie rozpuszczalników między kolejnymi warstwami lakieru bazowego.
Po wyschnięciu nakładać bezbarwny lakier akrylowy.

UWAGI OGÓLNE

Najlepsze rezultaty osiągnie się lakierując w temperaturze pokojowej. Temperatura otoczenia i temperatura produktu aplikowanego powinny być zbliżone.
Podczas pracy zaleca się używać sprzętu ochrony osobistej. Chronić oczy i drogi oddechowe.
Pomieszczenia powinny być dobrze wentylowane.

Uwaga: *W celu zachowania bezpieczeństwa należy zawsze postępować zgodnie z instrukcjami zawartymi w karcie MSDS produktu*

MAGAZYNOWANIE

Produkt należy przechowywać w temperaturze od 15 do 25 °C, w szczelnie zamkniętych opakowaniach, w pomieszczeniach suchych i chłodnych, z dala od źródeł ognia. Nie narażać na bezpośrednie działanie promieni słonecznych. Zamykać pojemniki natychmiast po użyciu produktu.

OKRES GWARANCJI